

# Segurança pública no Brasil

## Diagnóstico e propostas

# Parte 1 - Panorama Geral da Segurança Pública

# PRINCIPAIS ESTATÍSTICAS

**63.880**

## MORTES VIOLENTAS INTENCIONAIS

Mortes Violentas Intencionais em 2017  
**175 mortos** por dia



Taxa de **30,8** por  
**100 mil** habitantes



Crescimento de  
**2,9%** entre  
**2016 e 2017**



**55.900**

Homicídios  
dolosos



**2.460**

Latrocínios



**955**

Lesões corporais  
seguidas de morte



crescimento  
de **2,1%**



redução  
de **8,2%**



crescimento  
de **12,3%**

## ESTUPROS

**60.018**

estupros em 2017

Crescimento de **8,4%**  
em relação a **2016**

## FEMINICÍDIOS

**1.133**

Feminicídios em 2017

## LEI MARIA DA PENHA

**221.238**

registros de violência  
doméstica em 2017  
(lesão corporal dolosa)

**606 casos** por dia

## HOMICÍDIOS

**221.238**

Mulheres vítimas de  
homicídios em 2017

crescimento de  
**6,1%** em relação  
a **2016**



**367**

policiais mortos



redução  
de **4,9%**



**5.144**

mortos em  
intervenções policiais



crescimento  
de **20%**

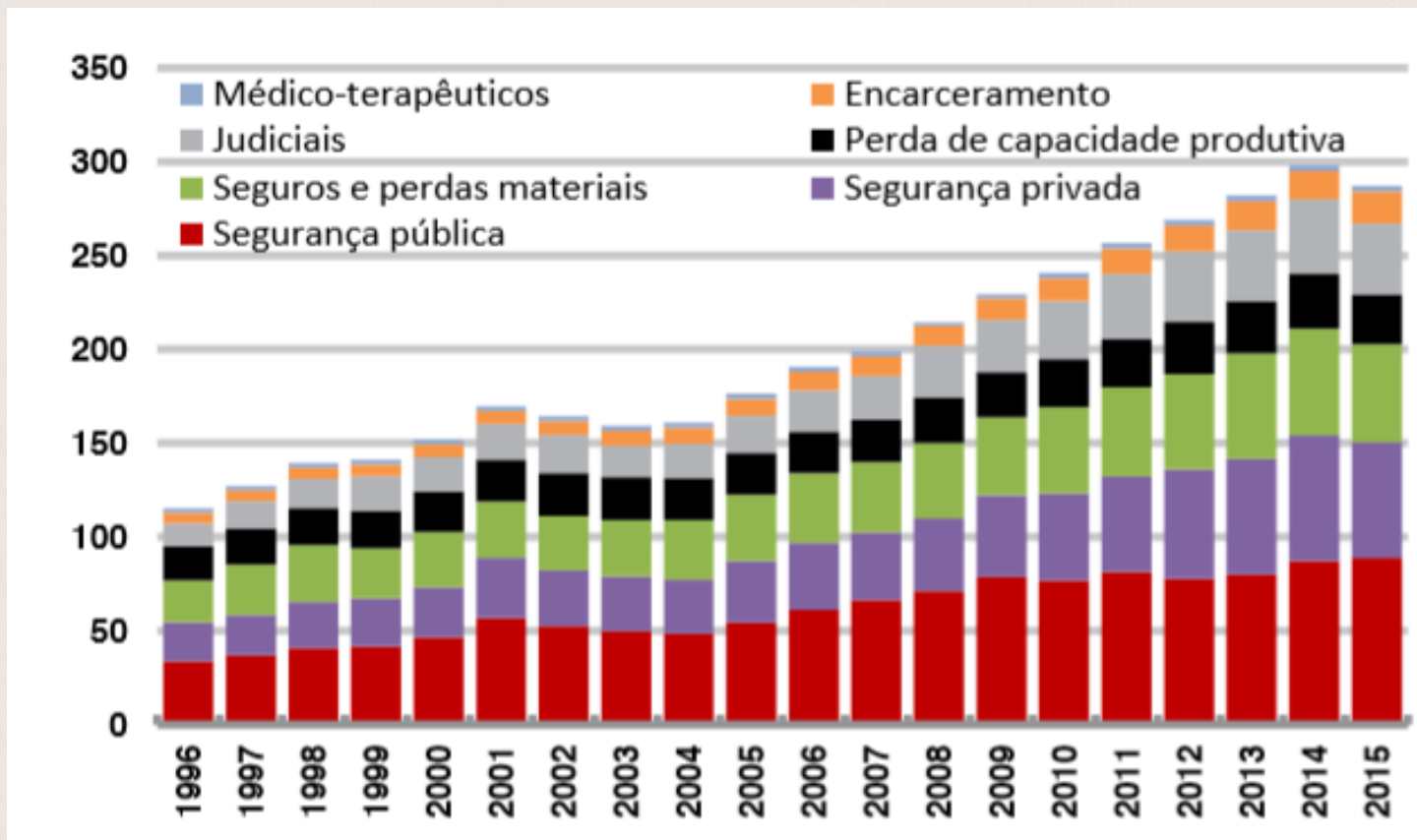
## 1 Policial Civil ou Militar

Assassinado por dia em 2017

**14 Mortos** em Intervenções Policiais por dia

# Custos Econômicos do Crime

Custos Econômicos da Criminalidade R\$ bilhões



Fonte: SAE

# A QUESTÃO DO SISTEMA PENITENCIÁRIO

BRASIL • JUNHO 2016	
<b>População prisional</b>	<b>726.712</b>
<b>Sistema Penitenciário</b>	<b>689.510</b>
<b>Secretarias de Segurança/ Carceragens de delegacias</b>	<b>36.765</b>
<b>Sistema Penitenciário Federal</b>	<b>437</b>
<b>Vagas</b>	<b>368.049</b>
<b>Déficit de vagas</b>	<b>358.663</b>
<b>Taxa de ocupação</b>	<b>197,4%</b>
<b>Taxa de aprisionamento</b>	<b>352,6</b>

Fonte: Infopen, Jun.2016.

# A QUESTÃO DO SISTEMA PENITENCIÁRIO

## RANKING DE PRESOS NO MUNDO:

1º LUGAR: ESTADOS UNIDOS	2.121.600
2º LUGAR: CHINA	1.649.804
<b>3º LUGAR: BRASIL</b>	<b>726.712</b>
4º LUGAR: RÚSSIA	592.467

Fonte: WPB Jul 2018 (adaptado)

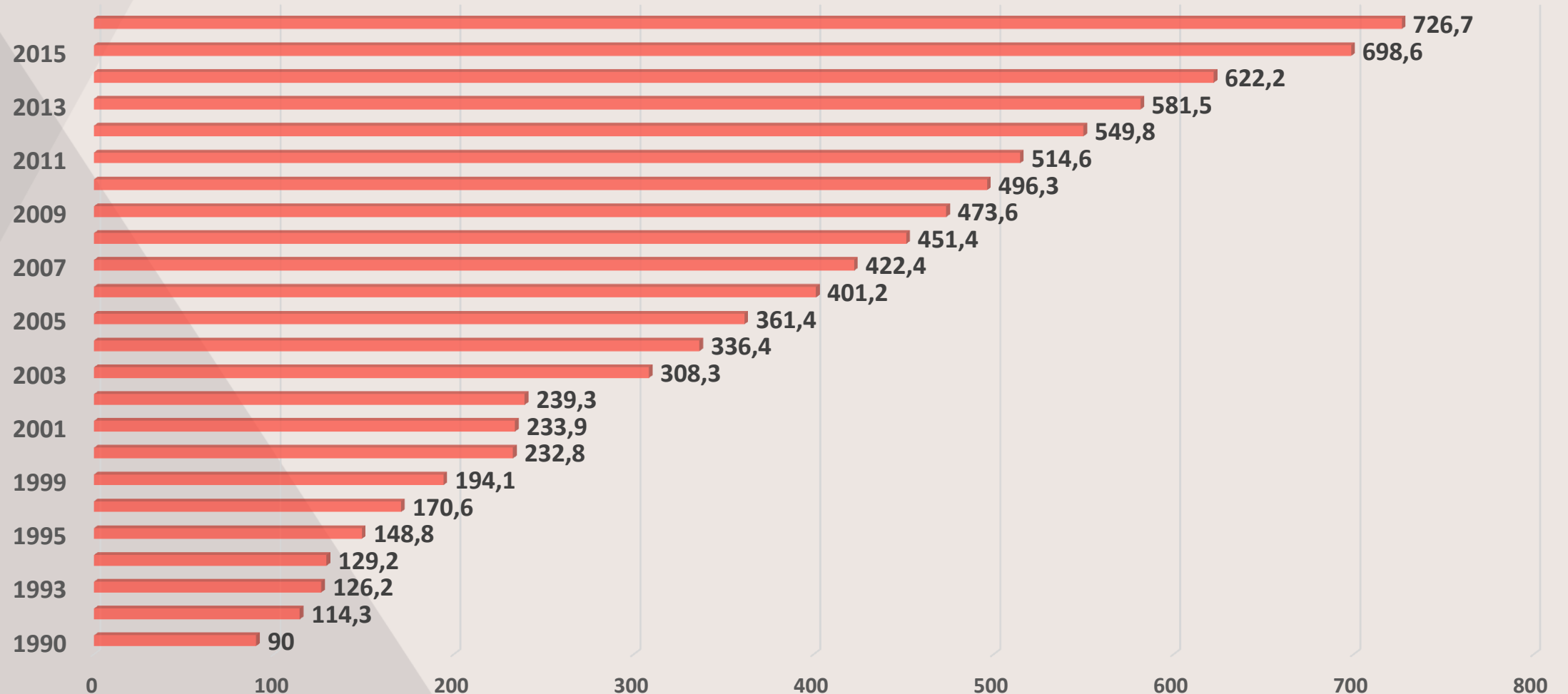
## MANDADOS EM ABERTO:

**586.951 em 07/2018**

Fonte: CNJ

# A QUESTÃO DO SISTEMA PENITENCIÁRIO

## Evolução das pessoas privadas de liberdade entre 1990 e 2016<sup>12</sup>



Fonte: Ministério da Justiça a partir de 2005, dados do Infopen.

# A QUESTÃO DO SISTEMA PENITENCIÁRIO

## Projeção de Crescimento da População Prisional

2017	2018	2019	2020	2021	2022	2023	2024	2025
777.301	841.816	911.687	987.357	1.069.308	1.158.060	1.254.179	1.358.276	1.471.013

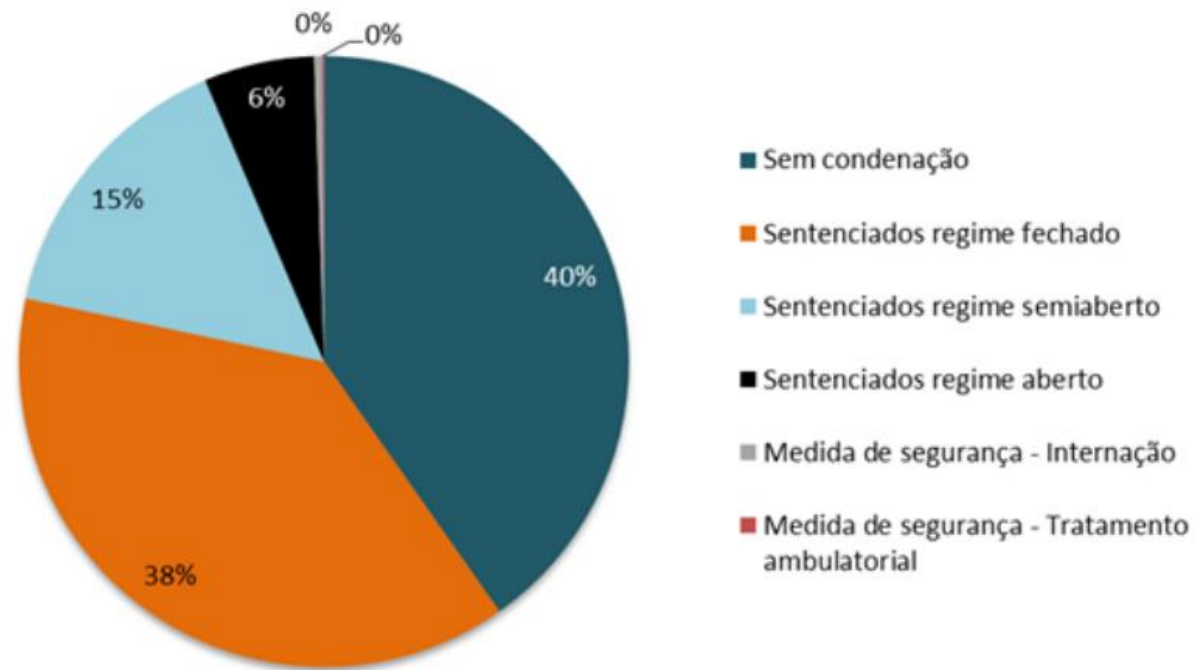
Fonte: Com base no crescimento entre os últimos 5 anos (8,3%) do Infopen.

Estimativa de crescimento + 8,30%/ano  
(base: média último quinquênio)



# A QUESTÃO DO SISTEMA PENITENCIÁRIO

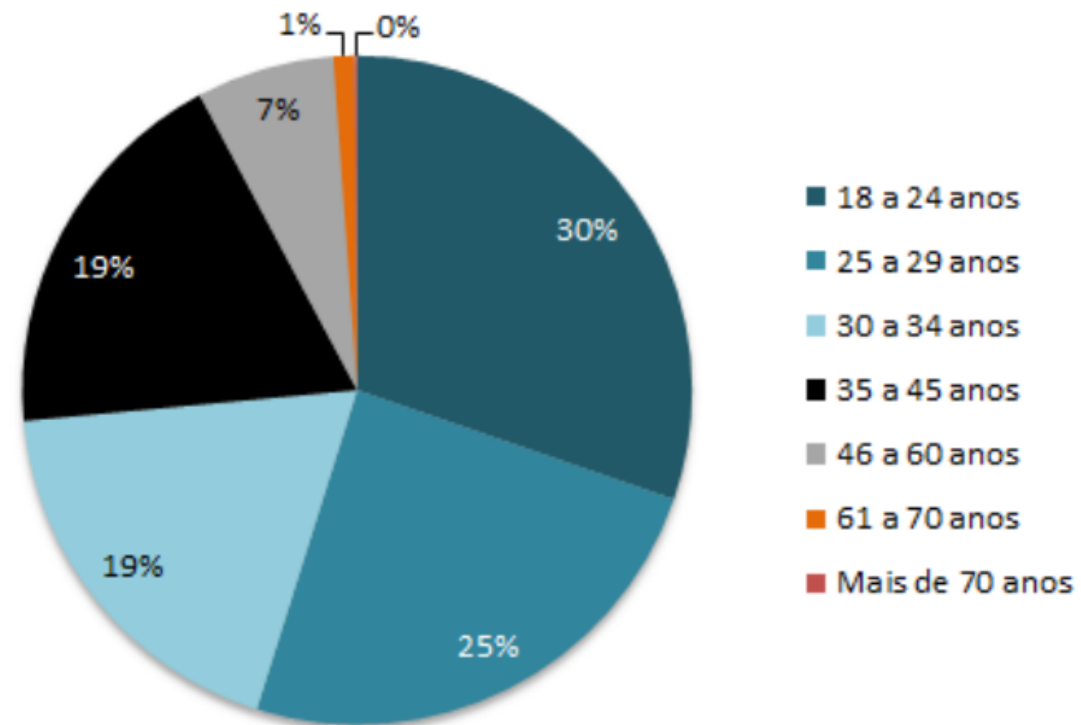
## Pessoas privadas de liberdade por natureza da prisão e tipo de regime



Fonte: Levantamento Nacional de Informações Penitenciárias - Infopen, Junho/2016.

# A QUESTÃO DO SISTEMA PENITENCIÁRIO

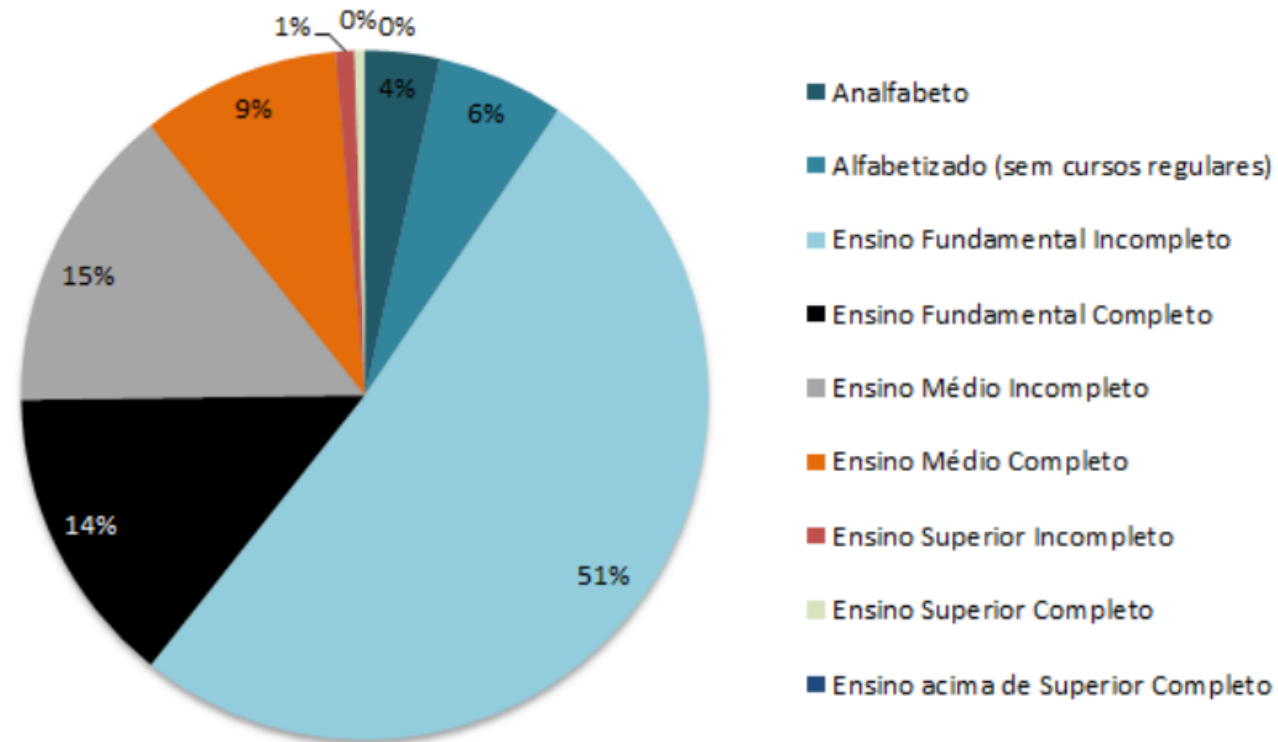
Gráfico 16. Faixa etária das pessoas privadas de liberdade no Brasil



Fonte: Levantamento Nacional de Informações Penitenciárias - Infopen, Junho/2016.

# A QUESTÃO DO SISTEMA PENITENCIÁRIO

Gráfico 17. Escolaridade das pessoas privadas de liberdade no Brasil

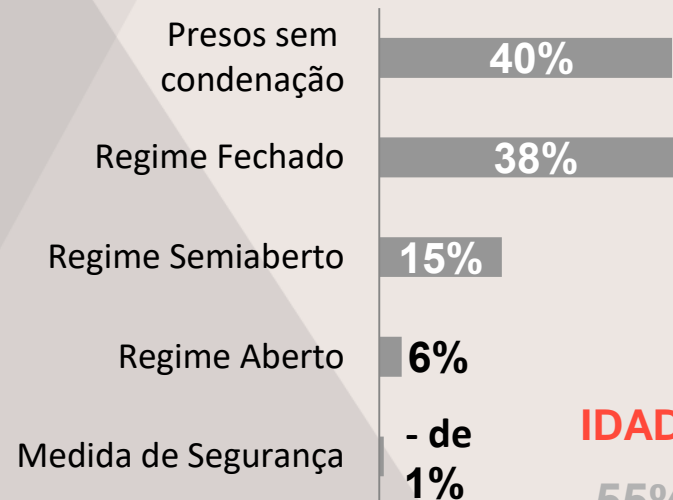


Fonte: Levantamento Nacional de Informações Penitenciárias - Infopen, Junho/2016.

# A QUESTÃO DO SISTEMA PENITENCIÁRIO

## Diagnóstico do Sistema Penitenciário

### TIPO DE REGIME

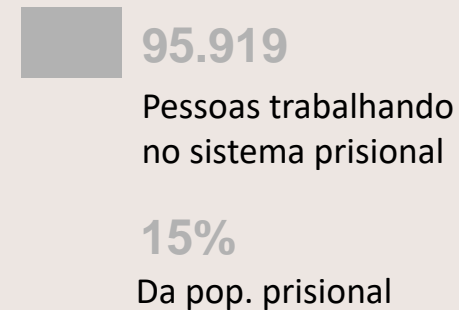


### Presos sem condenação

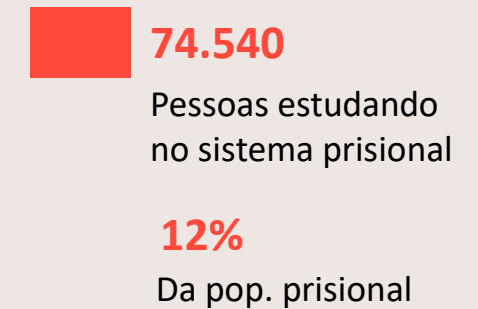


292.450 = 40%

### TRABALHO



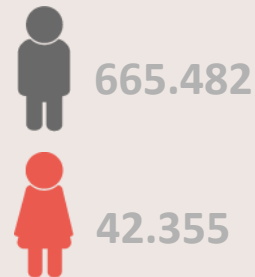
### EDUCAÇÃO



### IDADE

55%  
Jovens entre 18 e 29 anos

### GÊNERO



64%  
Negros ou pardos

### ESCOLARIDADE

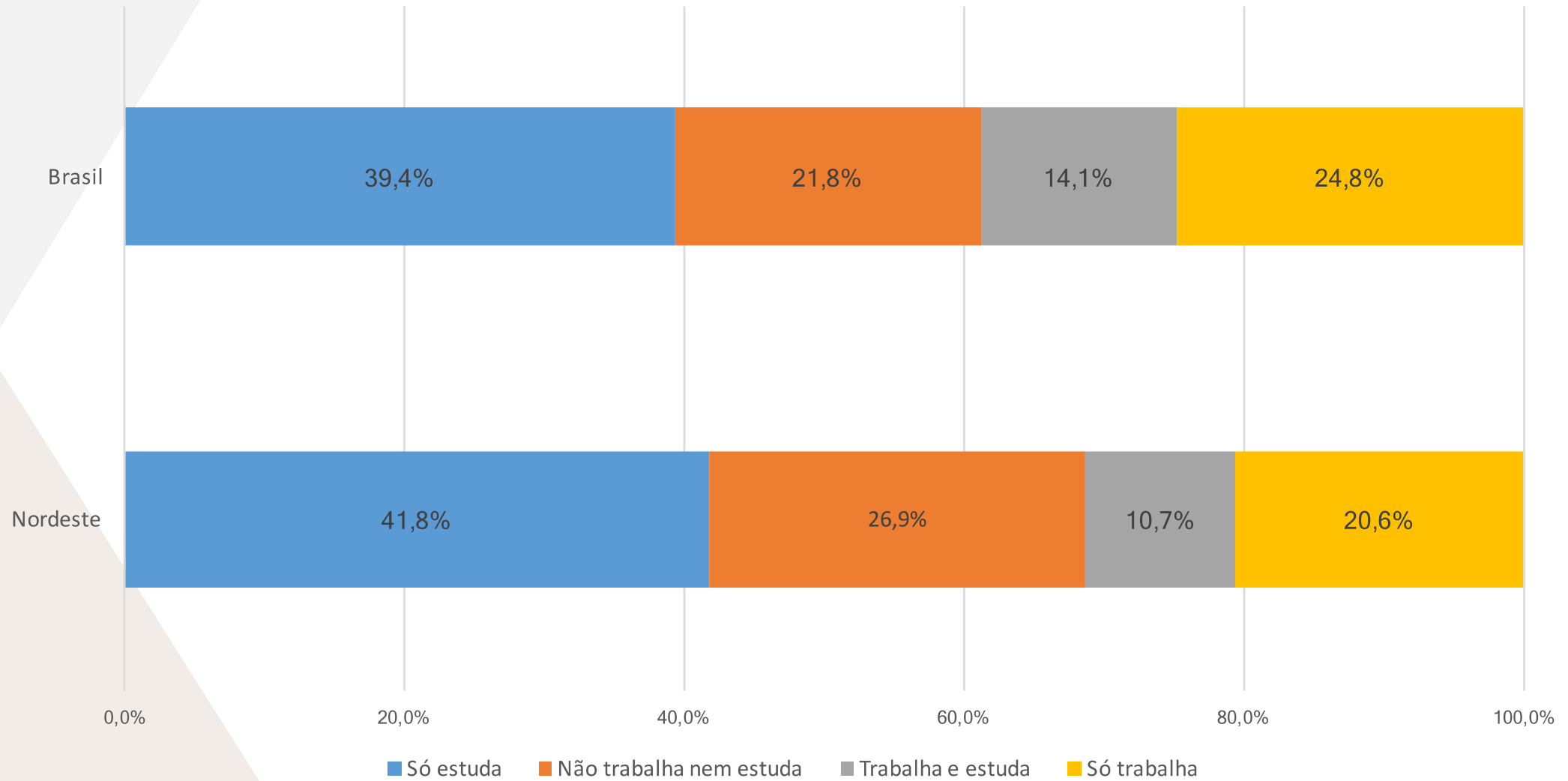
89% Não tem a Educação Básica completa  
10% Tem ensino médio completo  
1% Tem ensino superior completo e incompleto

# A QUESTÃO DO SISTEMA PENITENCIÁRIO

## Diagnóstico do Sistema Penitenciário



## Jovens de 15 a 24 anos, por situação, Nordeste e Brasil, 2017



# A QUESTÃO DO SISTEMA PENITENCIÁRIO

## Custos de Construção

### ATUAL

VALOR MÉDIO POR VAGA: R\$ 60 MIL  
DÉFICIT ATUAL: 368 MIL  
**CUSTO TOTAL: R\$ 22 BILHÕES**

QUANTIDADE DE  
UNIDADES A SEREM  
CONSTRUÍDAS\*

460

### PROJEÇÃO 2025

PRESOS: 1.4 MILHÃO

**CUSTO INCREMENTAL: R\$ 62 BILHÕES**

QUANTIDADE DE  
UNIDADES A SEREM  
CONSTRUÍDAS\*

1.290

Fonte: projetos apresentados ao DEPEN 2016-2017

\* 800 internos por unidade prisional

# A QUESTÃO DO SISTEMA PENITENCIÁRIO

## Projeção de Custeio e Manutenção de Internos

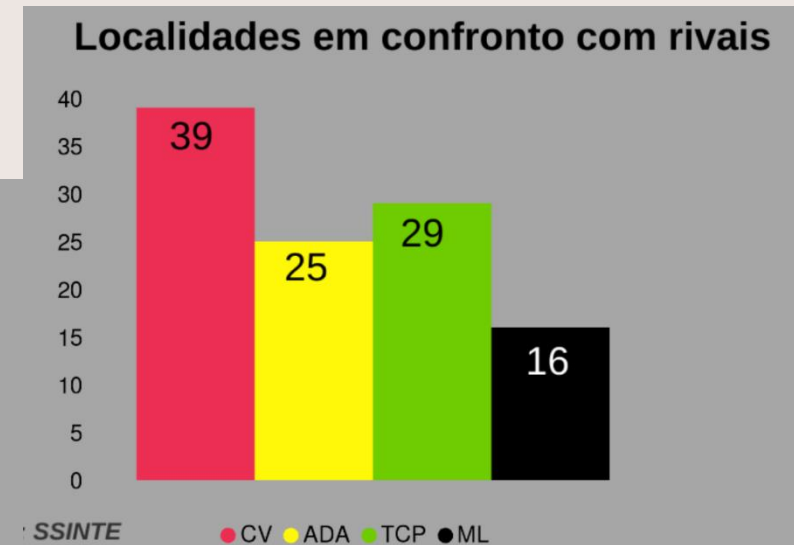
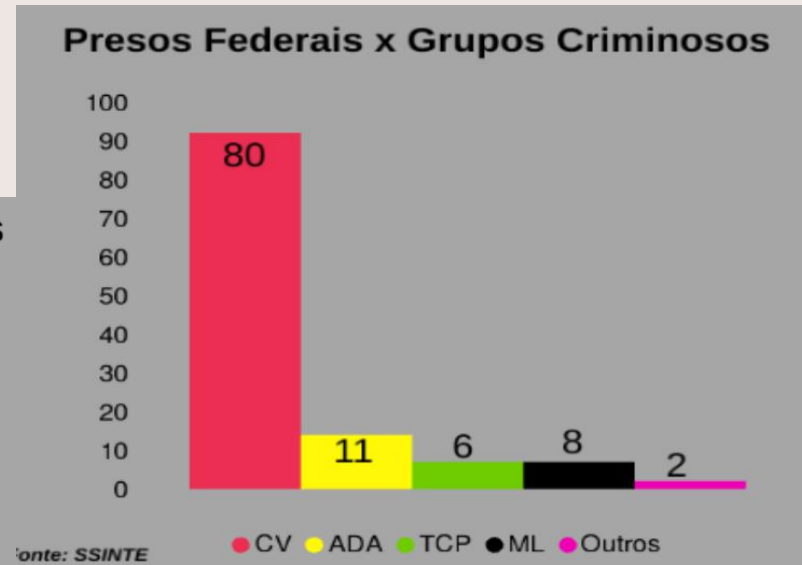
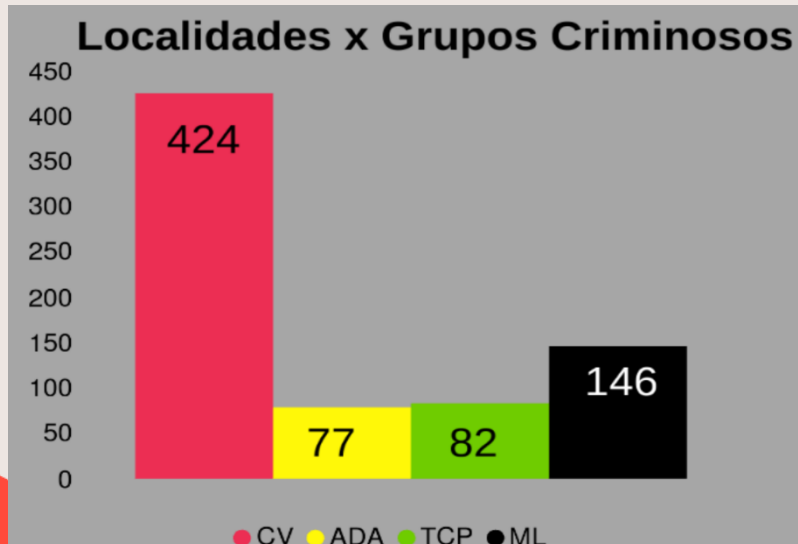
2017	2018	2024	2025
22	24	39	42

Em R\$ bilhões



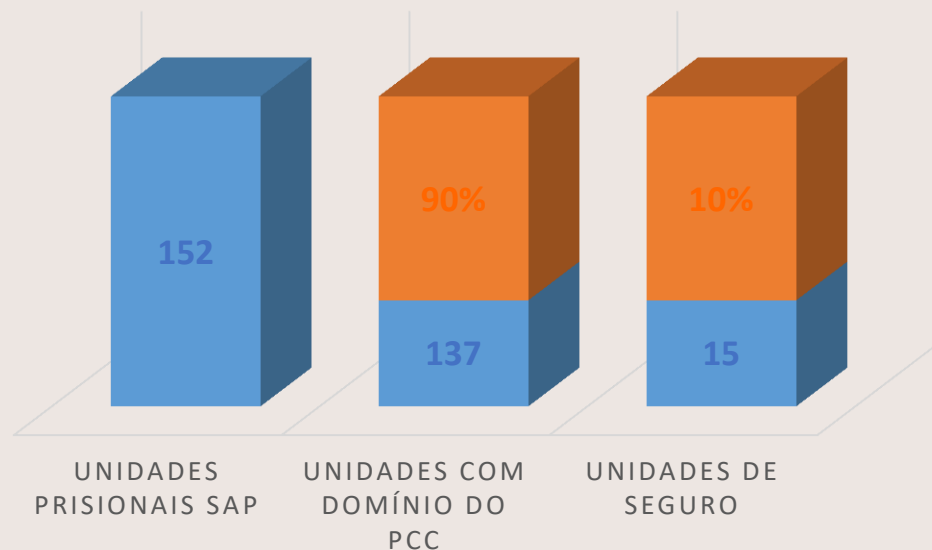
# O PROBLEMA DAS FACÇÕES CRIMINOSAS

## O caso do Rio de Janeiro



# O PROBLEMA DAS FACÇÕES CRIMINOSAS

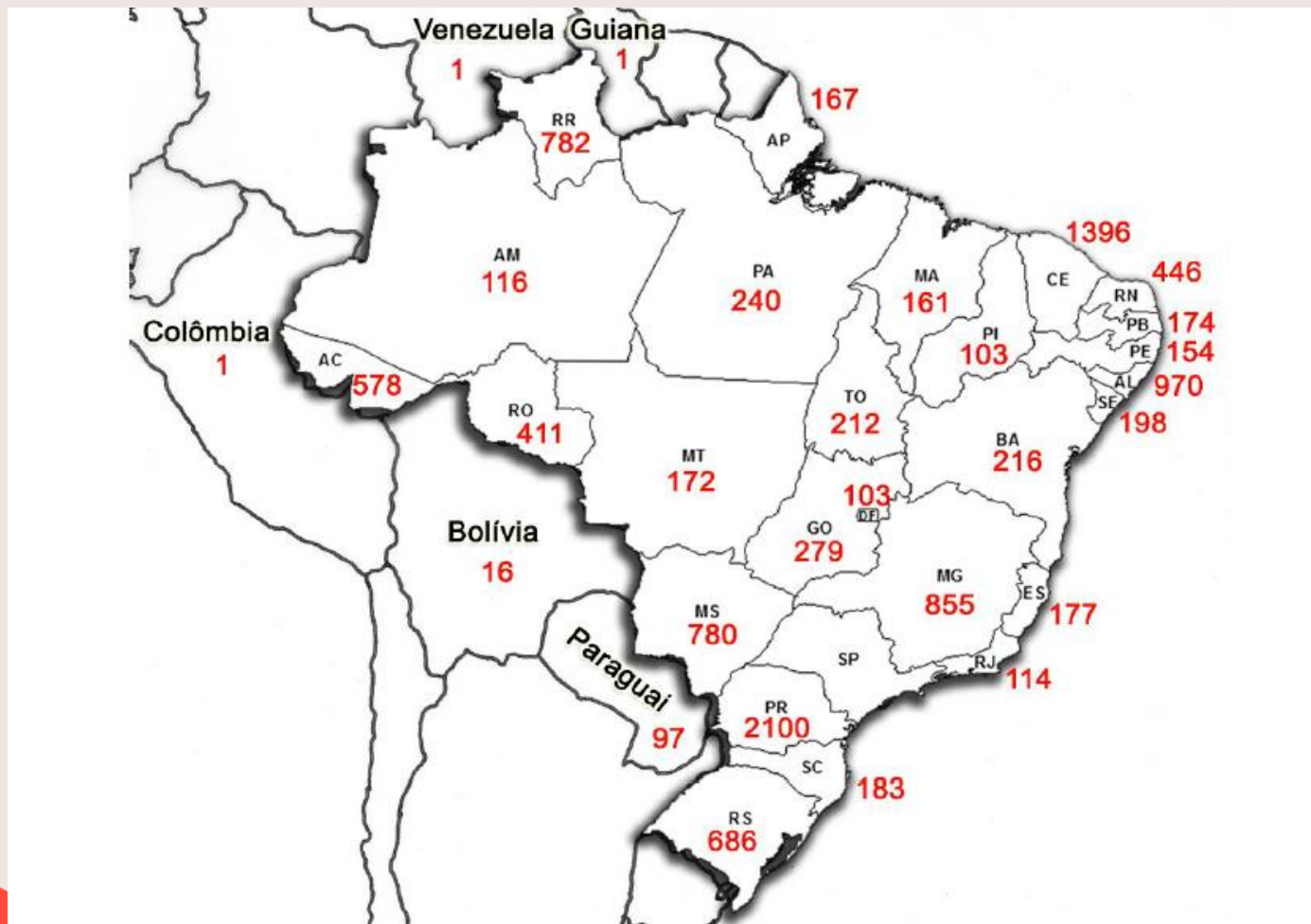
## O panorama do PCC do Estado de São Paulo



- Total de unidade prisionais da SAP (Secretaria de Administração Penitenciária): 152 unidades perfazendo um total de 228.926 presos;
- Unidades com presença do PCC (convívio normal): 137 unidades perfazendo um total de 191.523 presos;
- Unidades destinadas a presos do “seguro”: 15 unidades perfazendo um total de 24.834 presos.

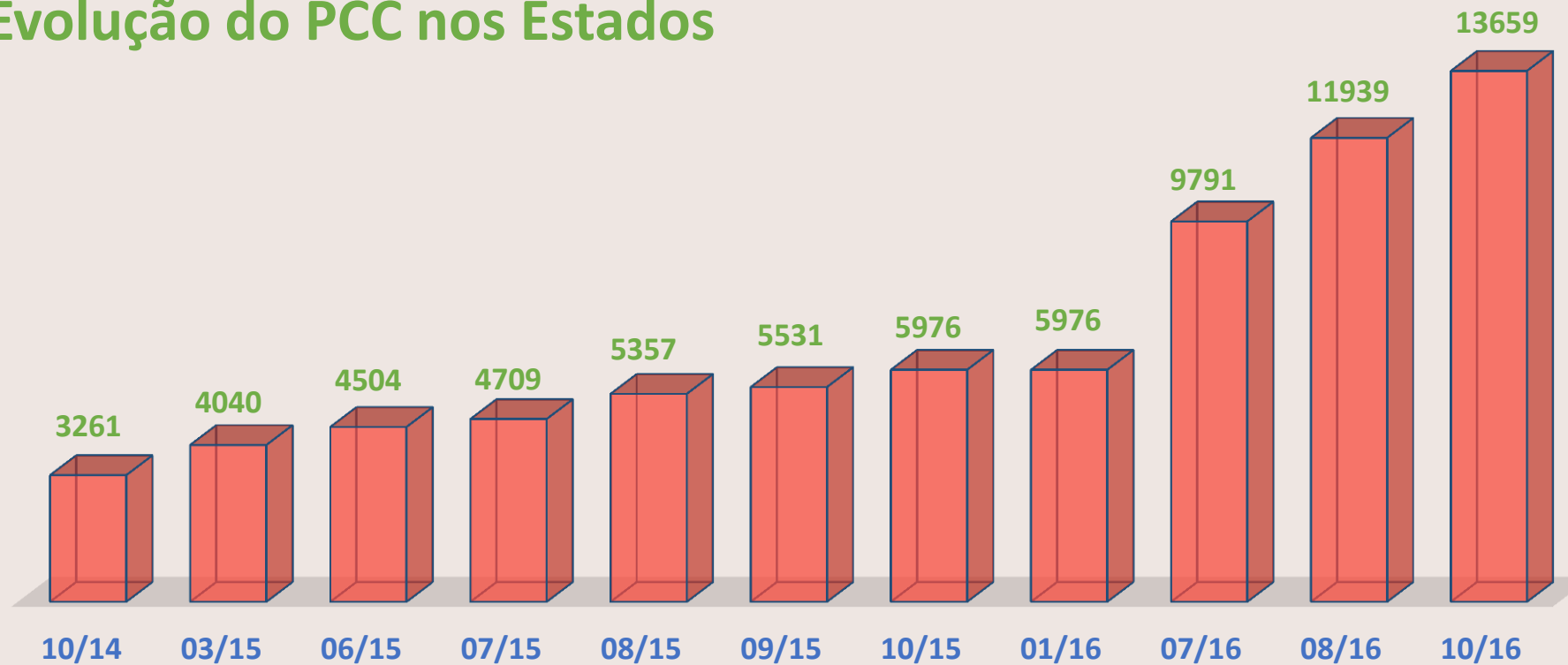
# O PROBLEMA DAS FACÇÕES CRIMINOSAS

## Principais Estados e Países com presença do PCC



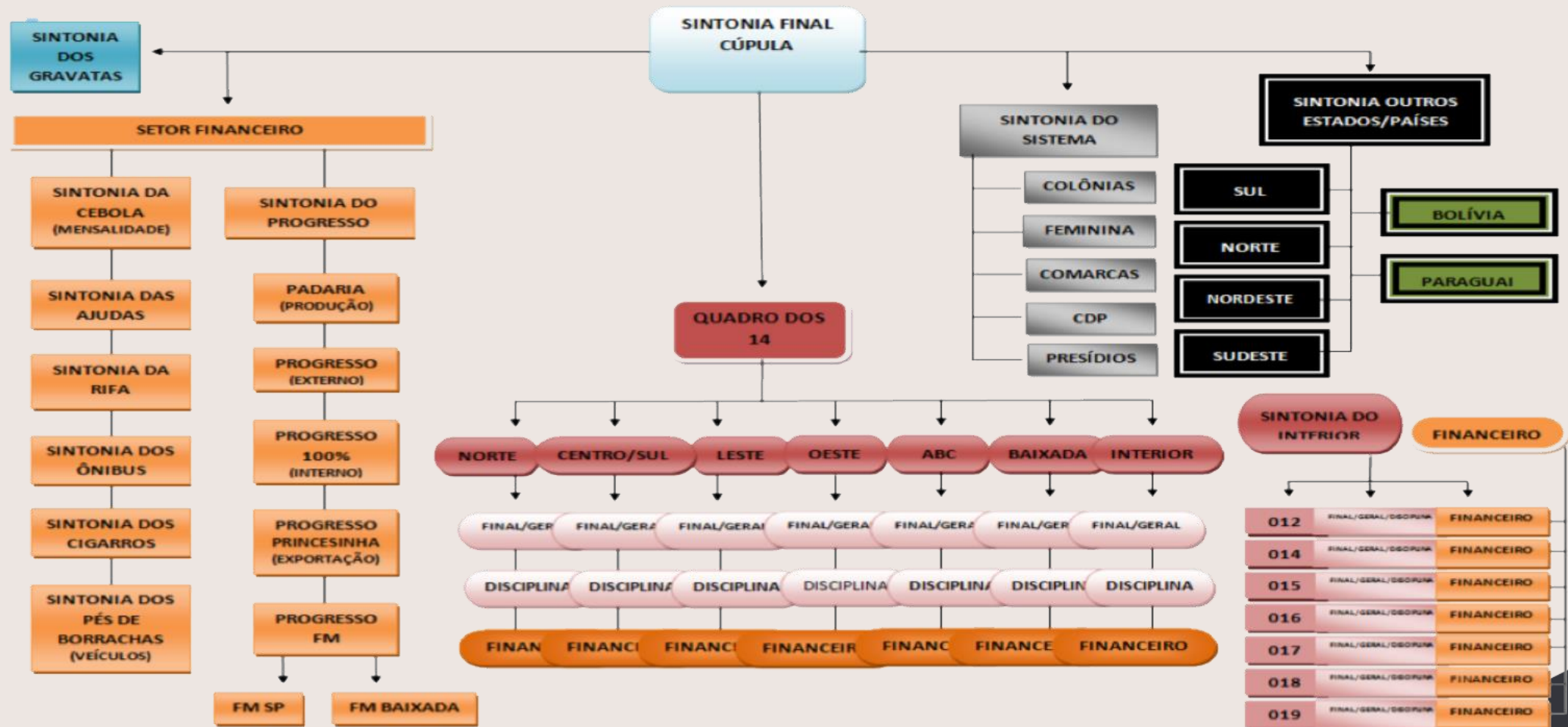
# O PROBLEMA DAS FACÇÕES CRIMINOSAS

## Evolução do PCC nos Estados



# O PROBLEMA DAS FACÇÕES CRIMINOSAS

## A Estrutura do PCC



# O PROBLEMA DAS FACÇÕES CRIMINOSAS

## A Estrutura do PCC



# O PROBLEMA DAS FACÇÕES CRIMINOSAS

## A Estrutura do PCC



# O PROBLEMA DAS FACÇÕES CRIMINOSAS

## A Estrutura do PCC

### Sintonia dos Gravatas



### Sintonia dos Advogados no Sistema





# **Parte 2 – Balanço de Gestão Ministério da Segurança Pública**

## QUADRO GERAL DA POLÍTICA DE SEGURANÇA PÚBLICA

### Federalismo Acéfalo

- ✓ Nenhum Governo Federal havia assumido a Segurança Pública
- ✓ Ausência de um Sistema Nacional de Segurança Pública
- ✓ Inexistência de Política Nacional de Segurança Pública
- ✓ Incapacidade de produção e análise de dados criminais
- ✓ Imprevisibilidade e insuficiência de recursos
- ✓ Ausência de uma doutrina e um pensamento de Segurança Pública
- ✓ Atraso e desconexão nas políticas de prevenção
- ✓ Descuido com a valorização e apoio aos profissionais da Segurança Pública

## Avanços Institucionais/Rumo

# PRINCIPAIS ENTREGAS MINISTÉRIO DA SEGURANÇA PÚBLICA

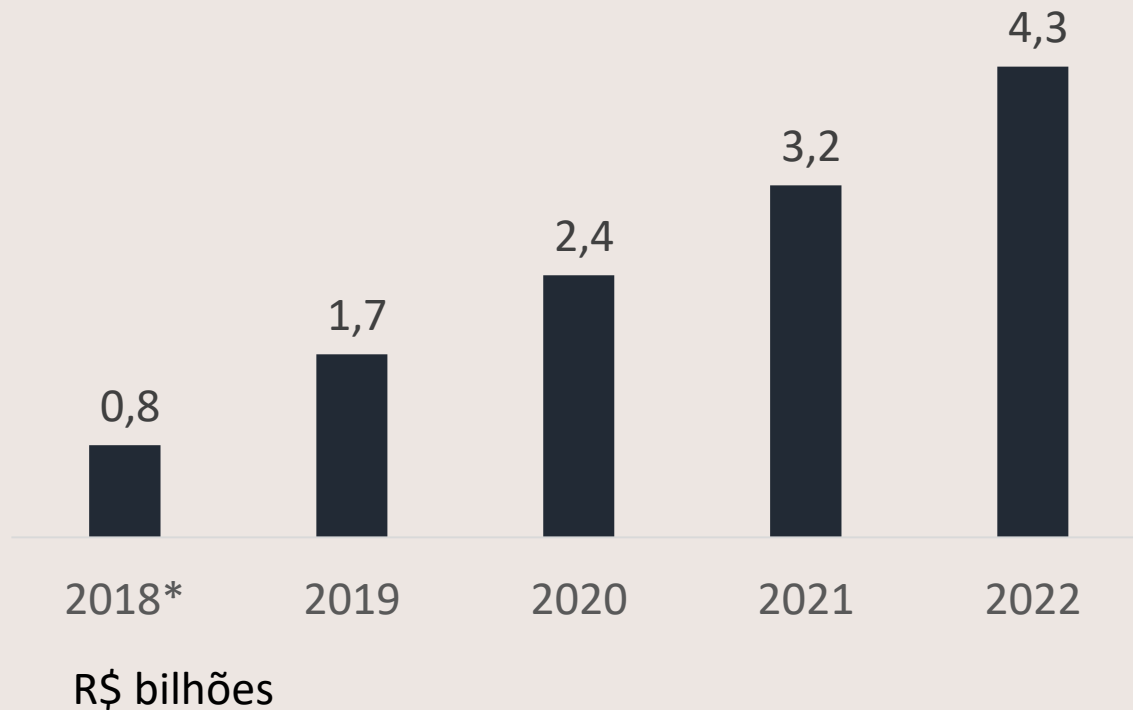
- ✓ Criação de um Ministério da Segurança Pública fevereiro/2018
- ✓ Estruturação do Sistema Único de Segurança Pública – SUSP
- ✓ Conselho Nacional de Segurança Pública
- ✓ Política Nacional de Segurança Pública
- ✓ Recursos permanentes para Segurança Pública
- ✓ Programa Nacional para egressos



# PRINCIPAIS ENTREGAS MINISTÉRIO DA SEGURANÇA PÚBLICA

## Recursos Financeiros

Destinação de recursos das loterias para a Segurança



- Ao menos 50% dos recursos serão destinados aos Estados
- Ao menos 60% de acréscimo de todos os recursos destinados a custeio e investimento
- Previsibilidade dos recursos para a Segurança pública
- Reforço do pacto federativo
- Implementação do contrato de gestão com os Estados como condicionante para o recebimento dos recursos

# PRINCIPAIS ENTREGAS

## MINISTÉRIO DA SEGURANÇA PÚBLICA

### Recursos Financeiros

- Alteração do Estatuto do BNDES para que o banco pudesse operar com segurança pública
- Estruturação do BNDES Pró-Segurança
- Convênio BNDES e MSP para construção de presídios com uso do FUNPEN
- Linha de crédito do BNDES de R\$ 42 bilhões para Estados e Municípios comprarem produtos de segurança

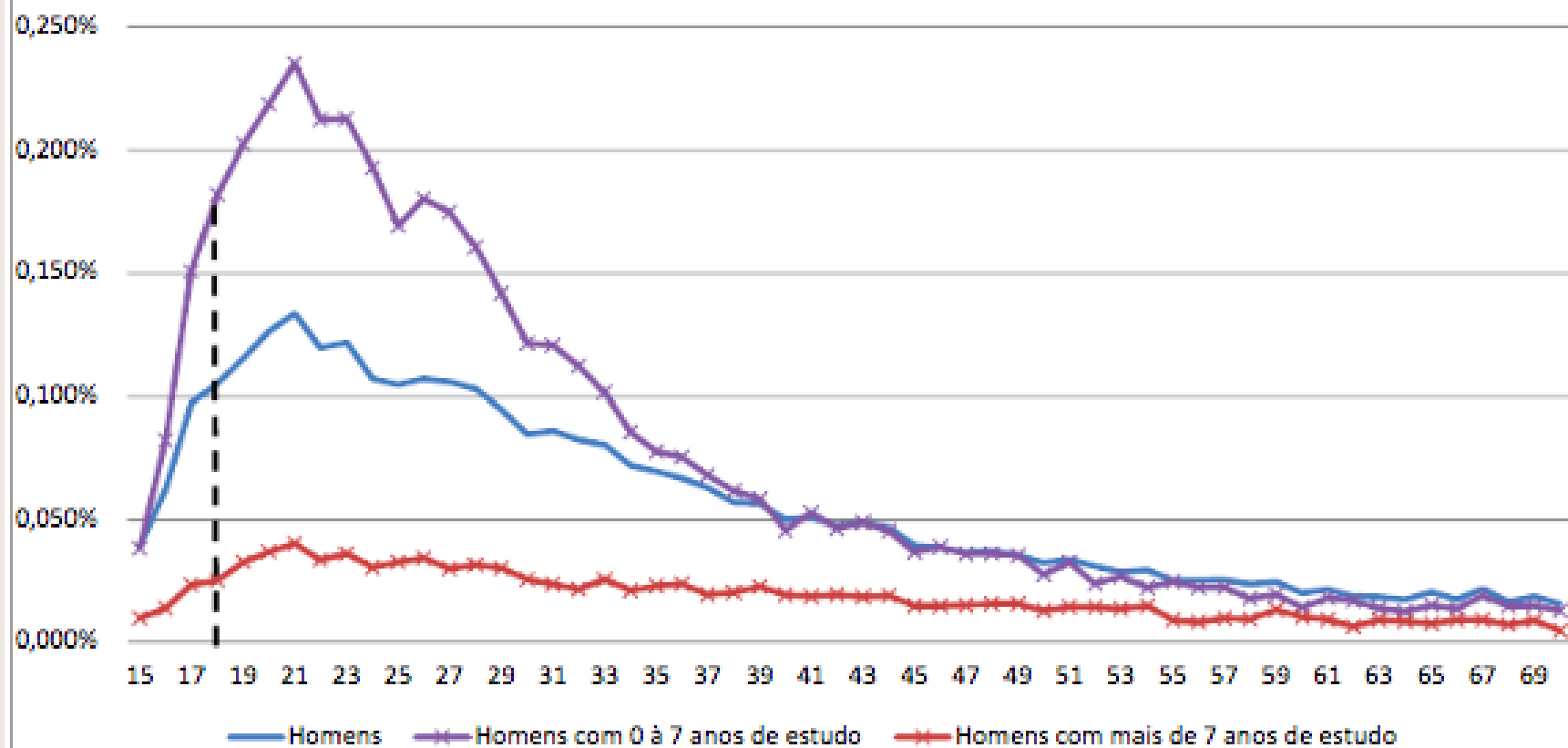
# OS RISCOS

1. 'Mexicanização'
2. Incremento da perda de competitividade
3. Regressão civilizatória e política
4. Rebaixamento democrático

# PROPOSTAS

1. Implantação do SUSP e Política Nacional
2. Prevenção social para a juventude x territórios
3. Revisão política de combate às drogas e encarceramento
4. Reforma do sistema Prisional
5. Novo modelo de polícias: não política, não corrupta e com foco em evidências, inteligência e integração

## Probabilidade de ser vítima de homicídio por idade e nível de escolaridade



Fonte: Censo Demográfico do IBGE de 2010 e SIM/Dasis/SVS/MS. Elaboração Diest/Ipea





MONITOR  
DA VIOLÊNCIA

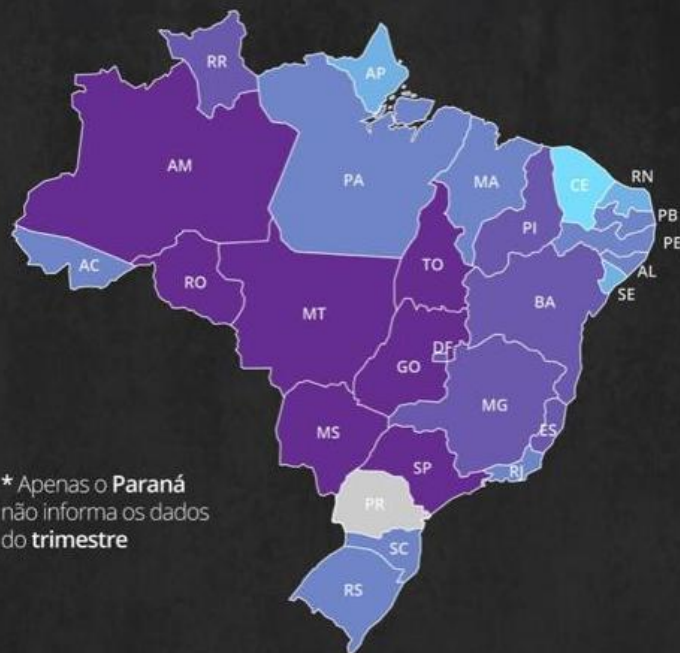
**Número de mortes violentas  
cai 13% no Brasil em 2018**

# Redução de mortes violentas

Número de vítimas cai em todos os estados no 1º trimestre

Jan, fev e mar de 2018 x jan, fev e mar de 2019, em %

## QUEDA NO Nº DE MORTES



\* Apenas o Paraná não informa os dados do trimestre



Mortes  
1º tri. de 2018: 13.552  
1º tri. de 2019: 10.324



Brasil teve queda de **24%** no nº de **mortes violentas**



**CEARÁ**  
O estado com a maior queda de mortes

↓ **56%**



**MATO GROSSO DO SUL**  
O estado que teve a menor queda de mortes

↓ **3%**

# OBRIGADO

**Raul Jungmann**

rauljungmann01@gmail.com