



centro de estudos da metrópole

# **Como voltar a reduzir a pobreza em anos de aperto fiscal?**

**Marta Arretche**  
**Centro Ruth Cardoso**  
**Maio de 2018**

# Horizontes normativos para a redução da desigualdade



## 1. Igualitários:

- Comparações interpessoais
- Igualdade de recursos, excluídas as desigualdades que derivam de escolhas pessoais

## 2. Prioritaristas:

- Sob escassez de recursos, devemos dar prioridade aos pior situados

## 3. Suficientistas:

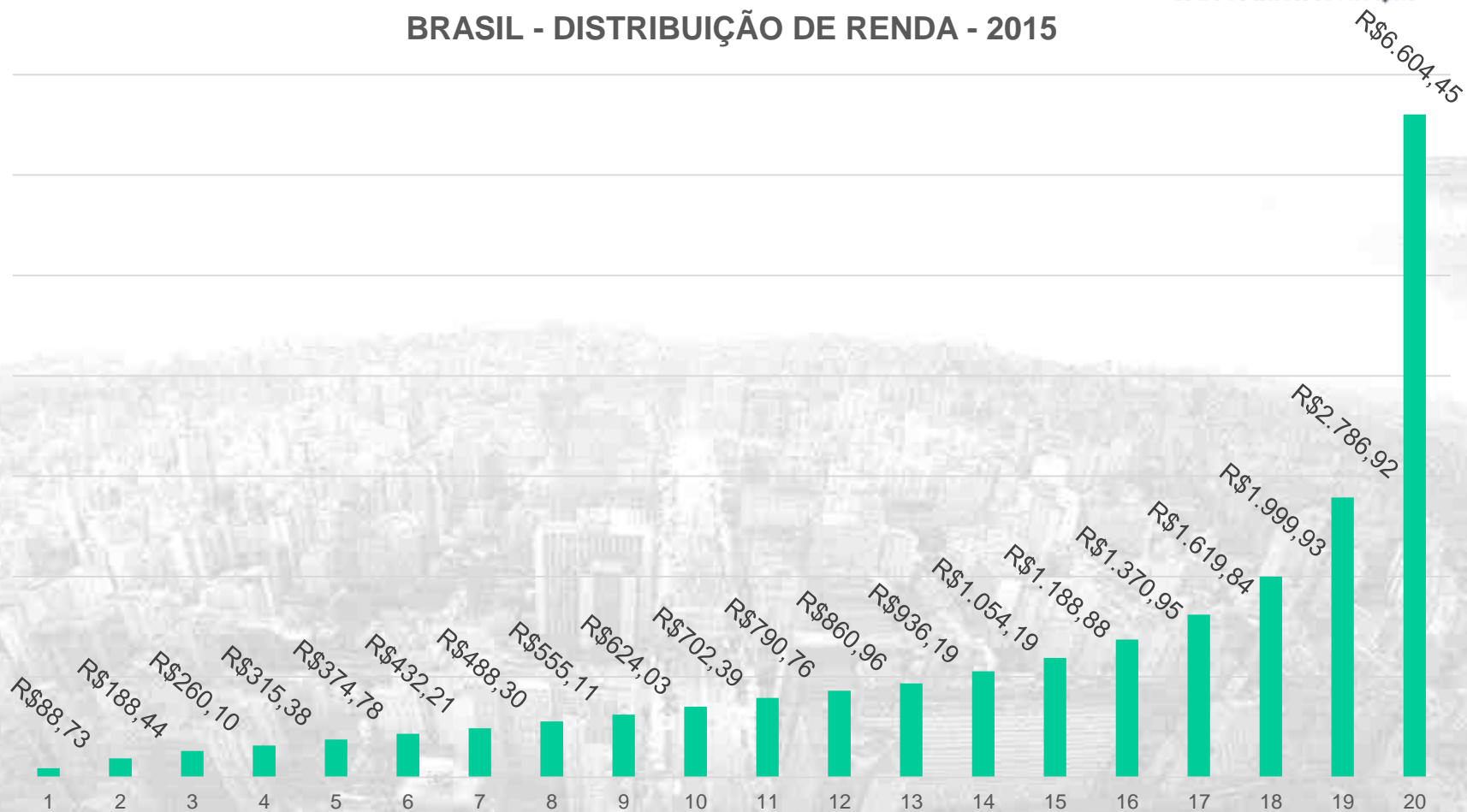
- Sob escassez de recursos, devemos ter como meta garantir que nenhum indivíduo de uma dada sociedade viva abaixo de um limiar crítico

# Renda Domiciliar per capita

## Renda média = R\$ 1162,13



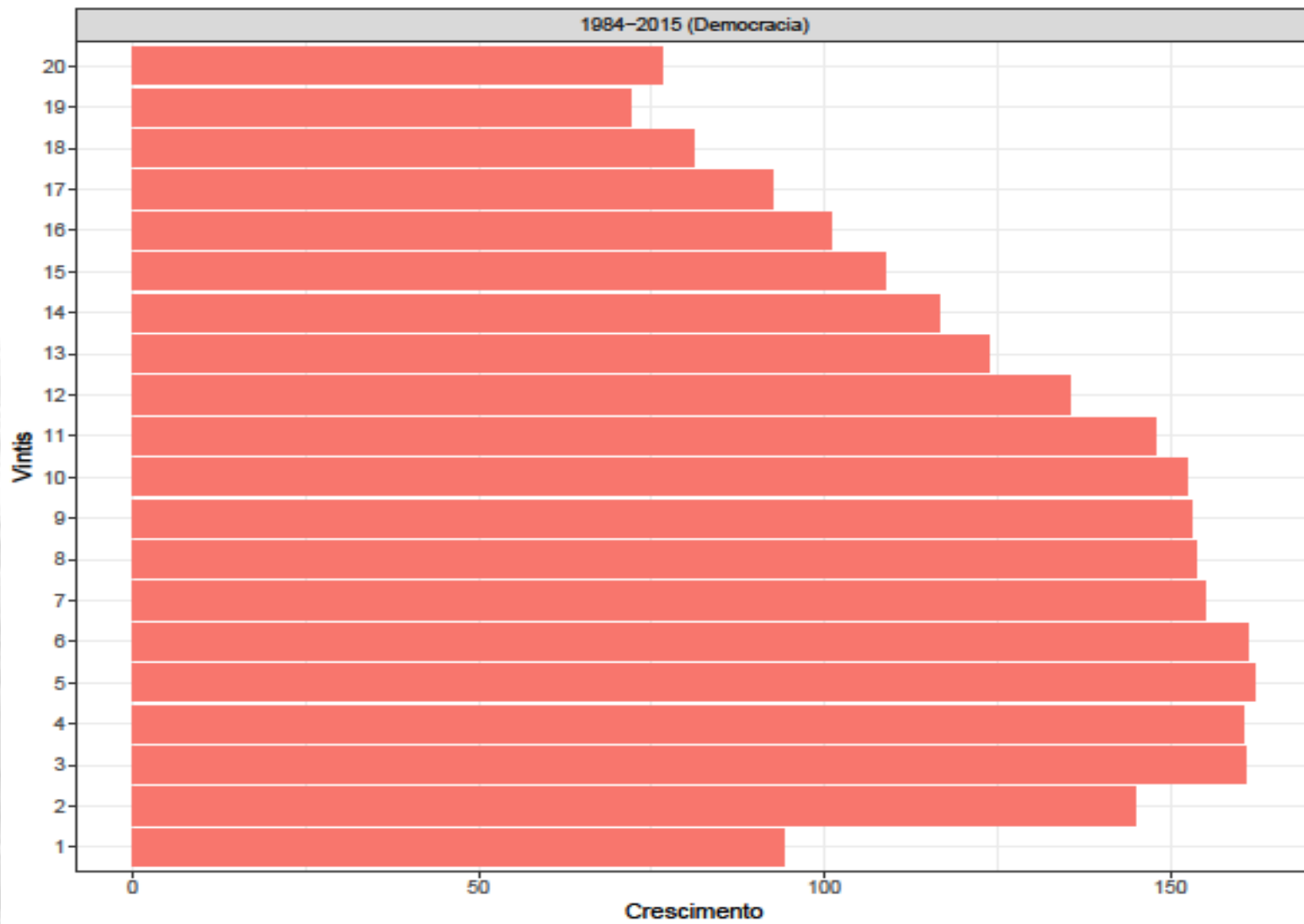
BRASIL - DISTRIBUIÇÃO DE RENDA - 2015



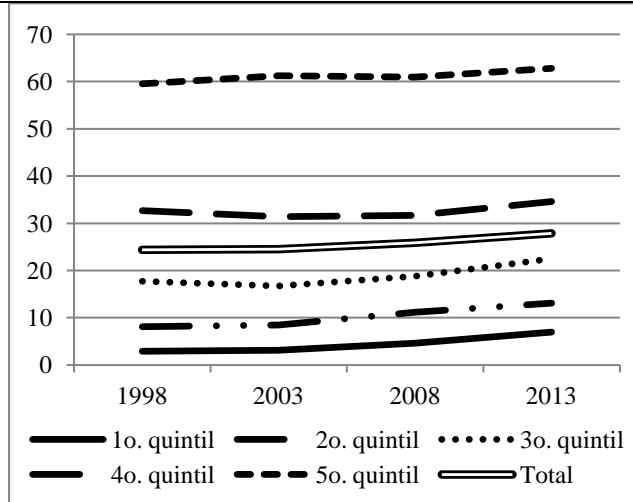
# Ganhos relativos de renda por vintis – 1984-2015



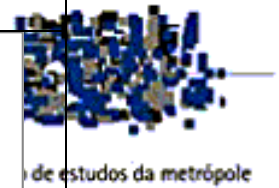
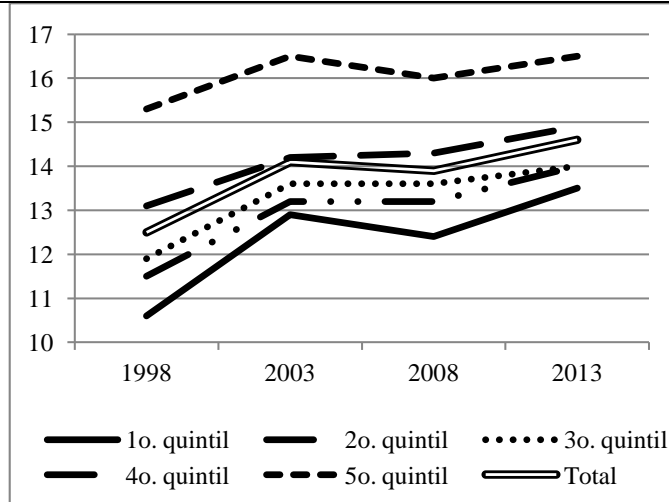
centro de estudos da metrópole



### 5a. Plano de Saúde

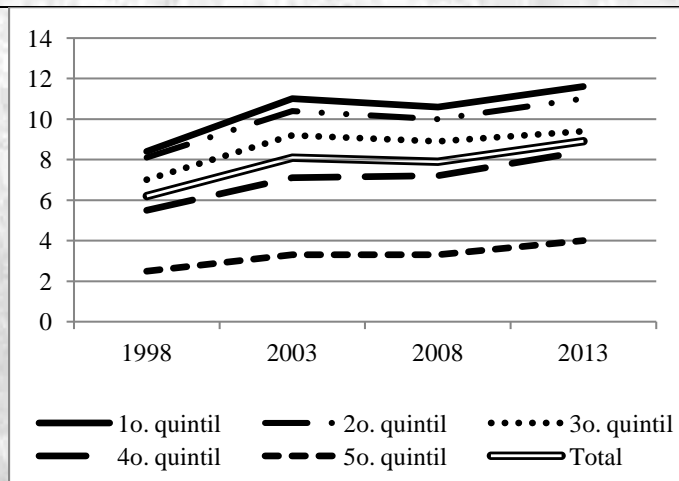


### 5b. Atendimento nas últimas 2 semanas

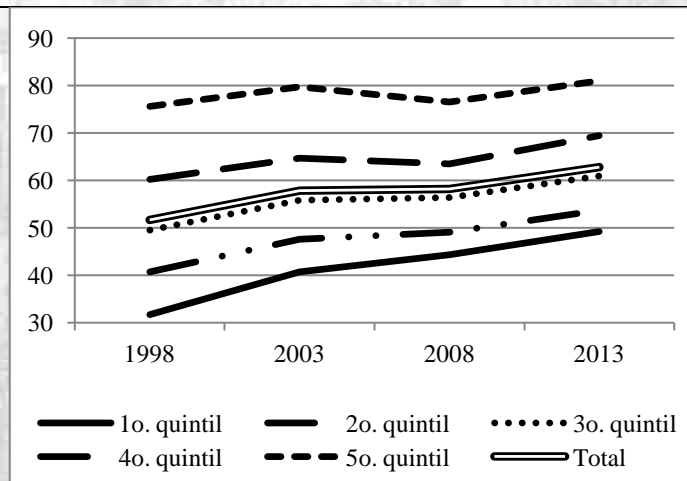


Instituto de Estudos da Metrópole

### 5c. Atendimento nas 2 últimas semanas foi SUS?



### 5d. Consulta ao dentista nos últimos 12 meses



# Inclusão Educacional no Brasil



**Tabela 1**

**Escolarização da população adulta (18+ anos de idade)**

	1980		2010	
	Frequencia (N)	%	Frequencia (N)	%
<b>Analfabeto / Sem anos de estudo</b>	16.388.776	26,3%	11.004.888	8,4%
<b>Fundamental incompleto - de 1 a 3 anos de estudo</b>	13.515.251	21,7%	20.508.862	15,7%
<b>Fundamental incompleto - de 4 a 7 anos de estudo</b>	19.305.979	31,0%	25.442.453	19,5%
<b>Fundamental completo - 8 anos de estudo</b>	3.368.209	5,4%	12.580.791	9,6%
<b>Médio incompleto - de 9 a 10 anos de estudo</b>	2.412.790	3,9%	10.719.090	8,2%
<b>Médio Completo - 11 anos de estudo</b>	3.806.218	6,1%	29.013.357	22,2%
<b>Superior Incompleto - 12 a 14 anos de estudo</b>	1.801.700	2,9%	8.180.417	6,3%
<b>Superior completo - 15 anos de estudo</b>	1.691.491	2,7%	13.350.993	10,2%
<b>Total</b>	62.290.414	100,0%	130.800.853	100,0%
<b><i>Sem informação</i></b>	2.781.367		3.659.446	
<b><i>Total (Incluindo sem informação)</i></b>	65.071.781		134.460.298	

Fonte: IBGE, Censos 1980 e 2010 (Tabulações Especiais do CEM)

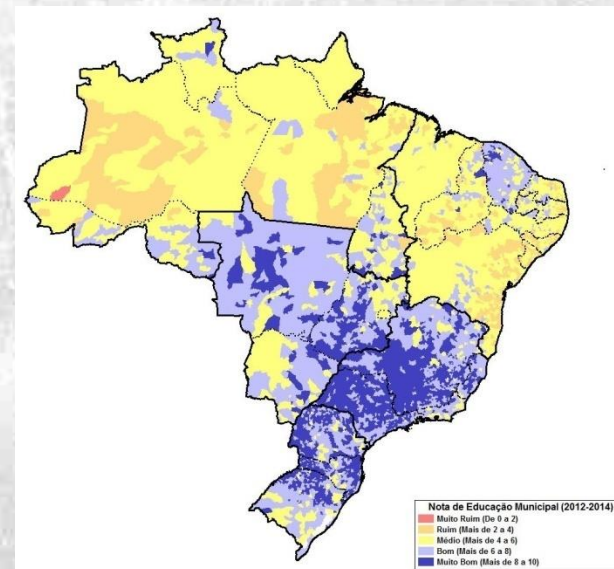
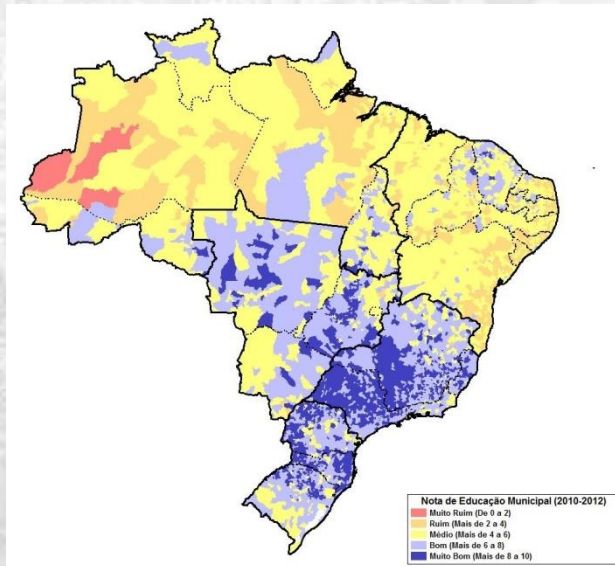
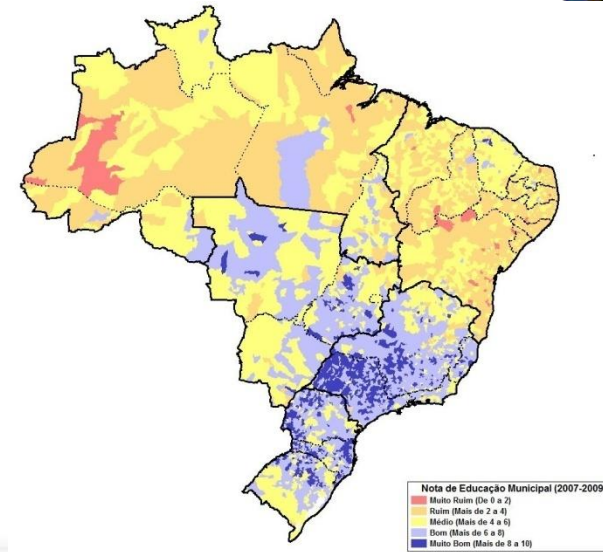
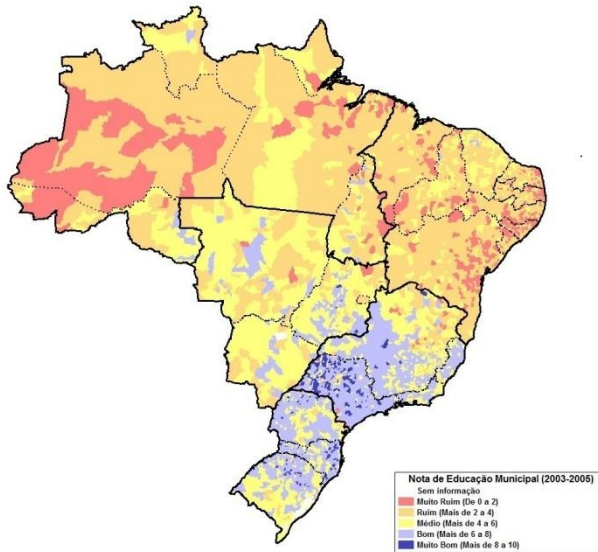
Elaboração: Rogerio J. Barbosa

# Desempenho da Educação

(<http://www.fflch.usp.br/centrodametropole/1160>)



Estudos da metrópole

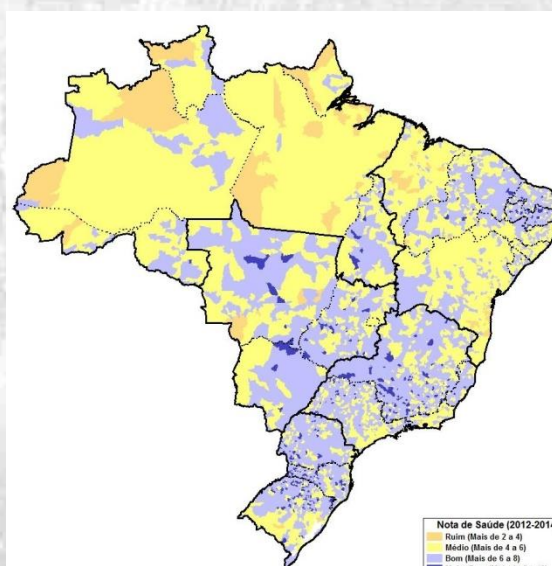
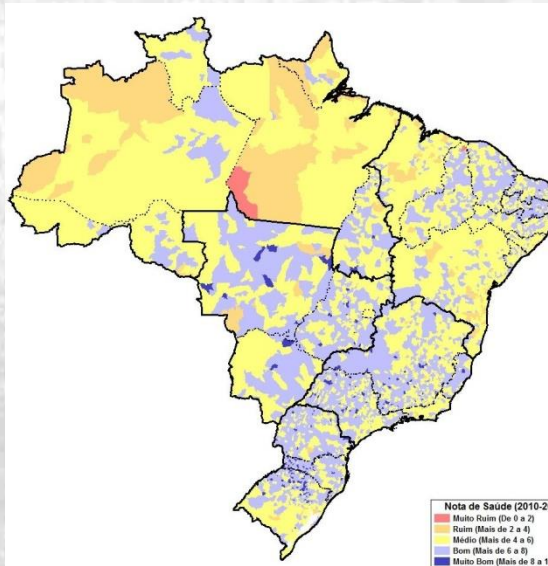
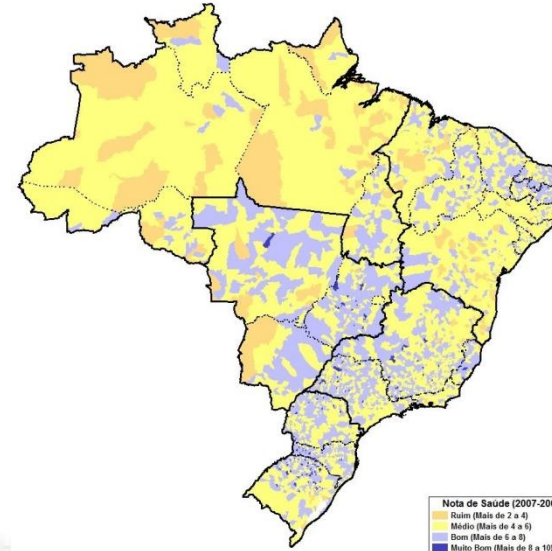
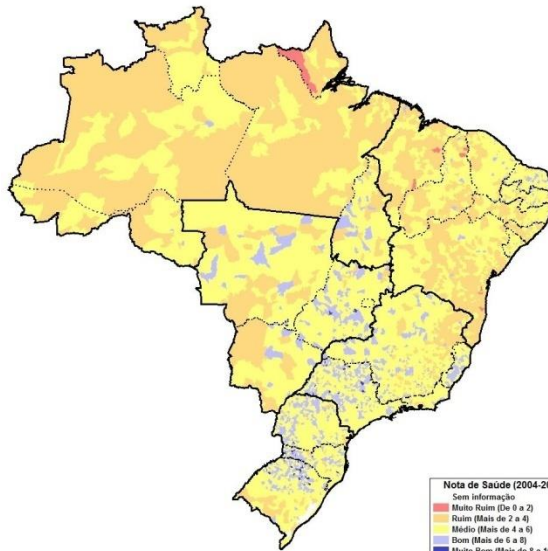


# Desempenho da Saúde

(<http://www.fflch.usp.br/centrodametropole/1160>)



Centro de estudos da metrópole





# Prioridades



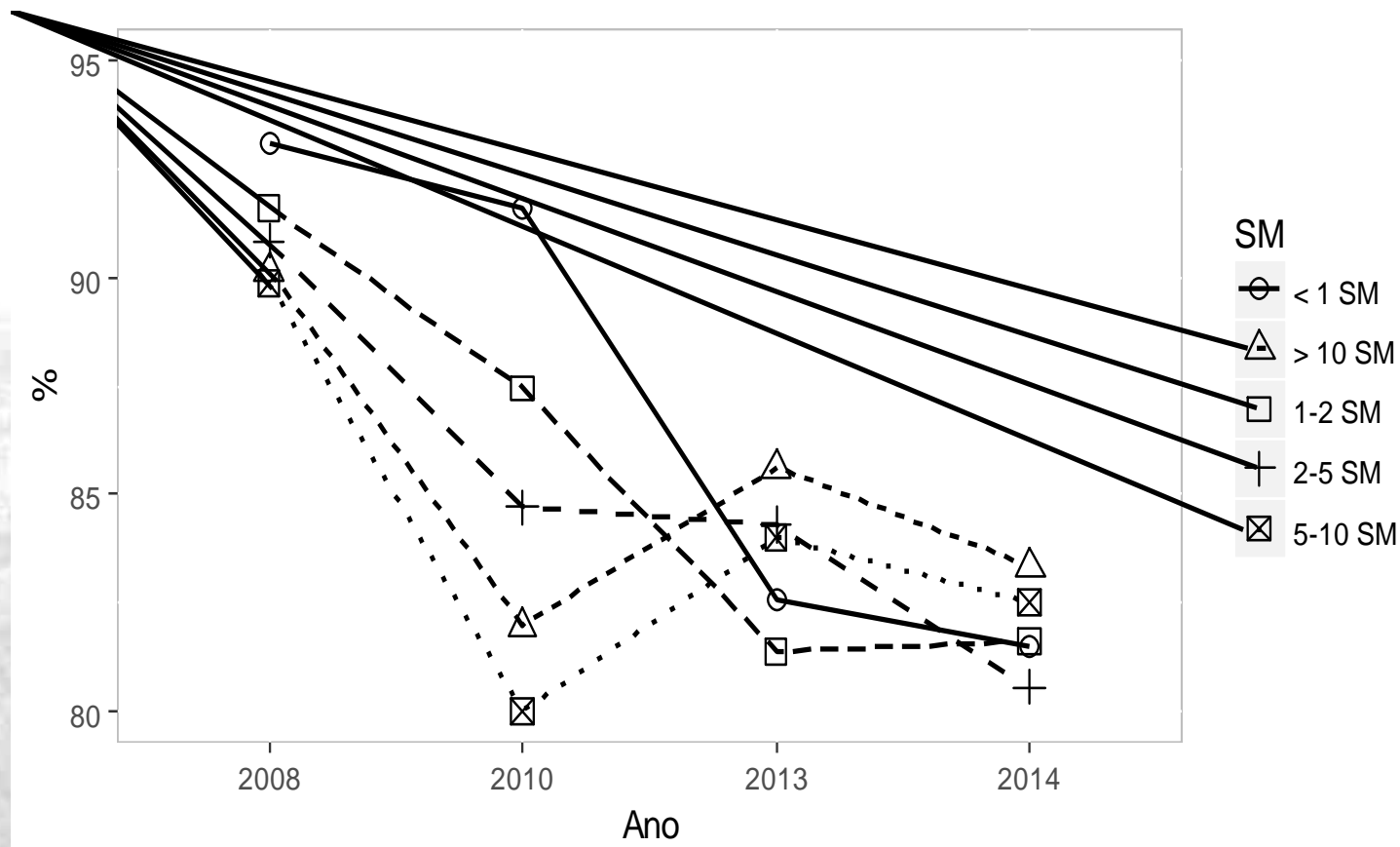
## **1. Prioridade aos serviços:**

1. Creches
2. Pacote básico de serviços de saúde
3. Qualidade da educação

## **2. Reduzir a carga tributária dos mais pobres e ampliar a dos mais ricos**

## **3. Construir confiança nos governos**

# Apoio à intervenção social do Estado em queda



# Apoio à taxaçaõ para fins redistributivos em queda

