

# **Qual reforma?**

## **Especificando a reforma política**

Fernando Limongi  
USP/CEBRAP/NECI

- [http://g1.globo.com/politica/eleicoes/2014/c  
oligacoes-partidarias/infografico/index.html](http://g1.globo.com/politica/eleicoes/2014/c<br/>oligacoes-partidarias/infografico/index.html)

# Leis Eleitorais

Cargo	Método	Distrito	Jurisdição
Presidente	Majoritário (2 turnos)	Nacional	Nacional
Governador	Majoritário (2 turnos)	Estado	Estado
Senado	Majoritário (1 turno)	Estado	Nacional
Dep. Federal	PR	Estado	Nacional
Dep. Estadual	PR	Estado	Estado

# Como pensamos

Cargo	Método	Distrito	Jurisdição
Presidente	Majoritário	Nacional	Nacional
Governador	Majoritário	Estado	Estado
Senado	Majoritário	Estado	Nacional
<b>Dep. Federal</b>	<b>PR Lista aberta</b>	<b>State</b>	<b>Nacional</b>
Dep. Estadual	PR Lista aberta	Estado	Estado



# Electoral Laws

Cargo	Metodo	Distrito	Jurisdição	
Presidente	Maj	Nacional	Nacional	
Governador	Maj	Estado	Estado	
Senado	Maj	Estado	Nacional	
D. Federal	PR	Esatdo	Nacional	
D. Estadual	PR	Estado	Estado	

# Candidaturas em 2014

Partido	PRES	GOV	SEN	DEP FED
PT	1	12	14	27
PSDB	1	8	8	27
PSB	1	11	11	27
PSTU	1	8	20	23
PSOL	1	21	19	27
PCB	1	7	10	16
PRTB	1	3	5	25
PCO	1	3	3	5
PSDC	1	1	2	26
PV	1		3	26
PSC	1		1	27
PMDB		18	11	27
PP		4	5	27
DEM		2	5	27
PDT		4	5	27
PTB			7	27
PR		3	2	27

# Candidaturas em 2014

Party	PRES	GOV	Senate	House
PT	1	12	14	27
PSDB	1	8	8	27
PSB	1	11	11	27
PSTU	1	8	20	23
<b>PSOL</b>	<b>1</b>	<b>21</b>	<b>19</b>	<b>27</b>
PCB	1	7	10	16
PRTB	1	3	5	25
PCO	1	3	3	5
PSDC	1	1	2	26
PV	1		3	26
PSC	1		1	27

# Eleições Presidenciais

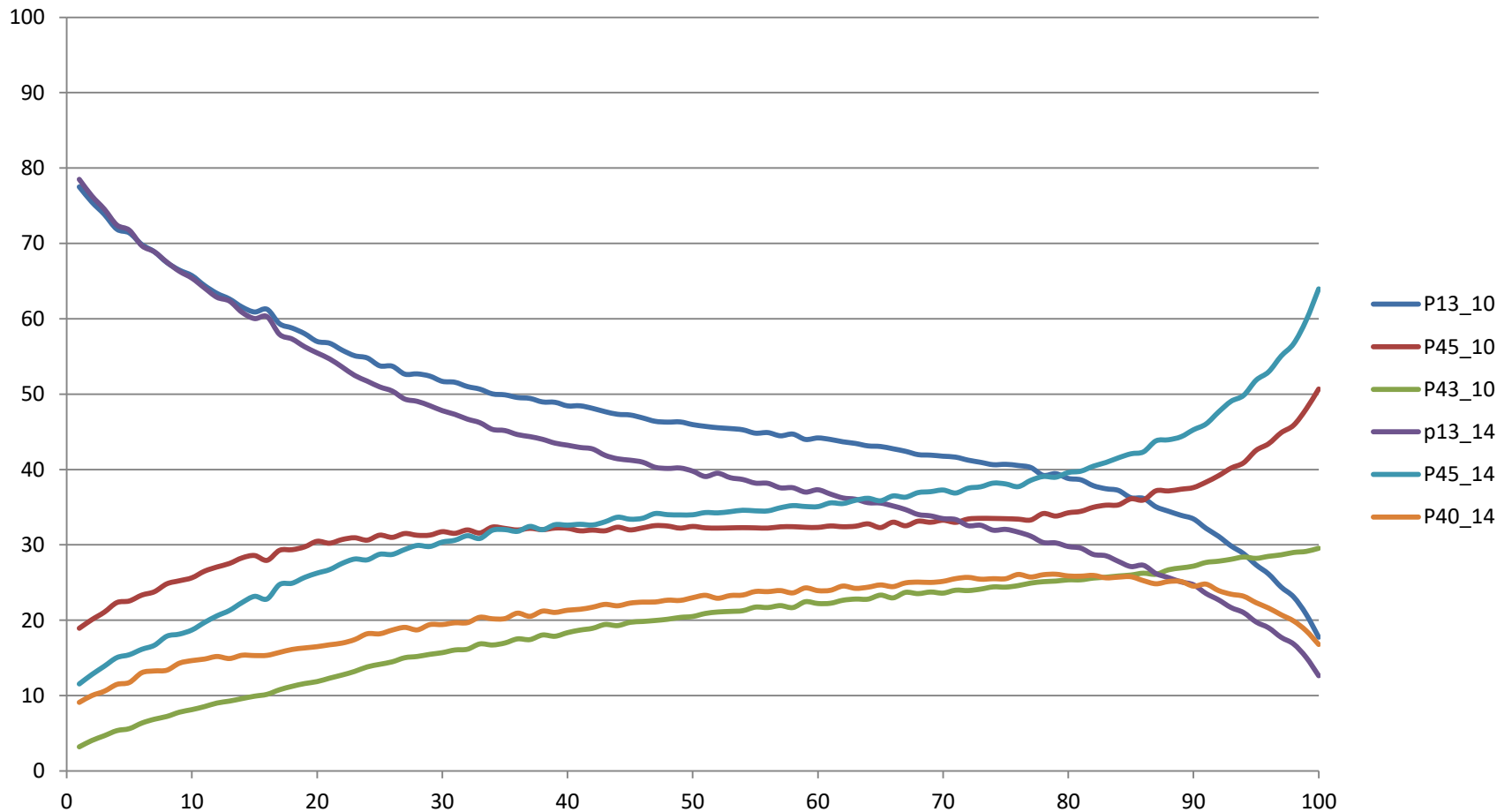
Year	First	Second	Third	Fourth
1989	28.5	<b>16.1</b>	15.5	<i>10.8</i>
1994	<i>57.3</i>	<b>27.0</b>	7.4	4.4
1998	<i>53.1</i>	<b>31.7</b>	11.0	21.4
2002	<b>46.4</b>	23.2	17.9	12.0
2006	<b>48.6</b>	<i>41.6</i>	6.8	2.7
2010	<b>46.9</b>	32.6	19.3	0.9
2014	<b>41.6</b>	33.5	21.3	1.5

# Eleição Presidencial: Coligações



# Eleições presidenciais 2010 e 2014

## Voto por educação na seção (centil)



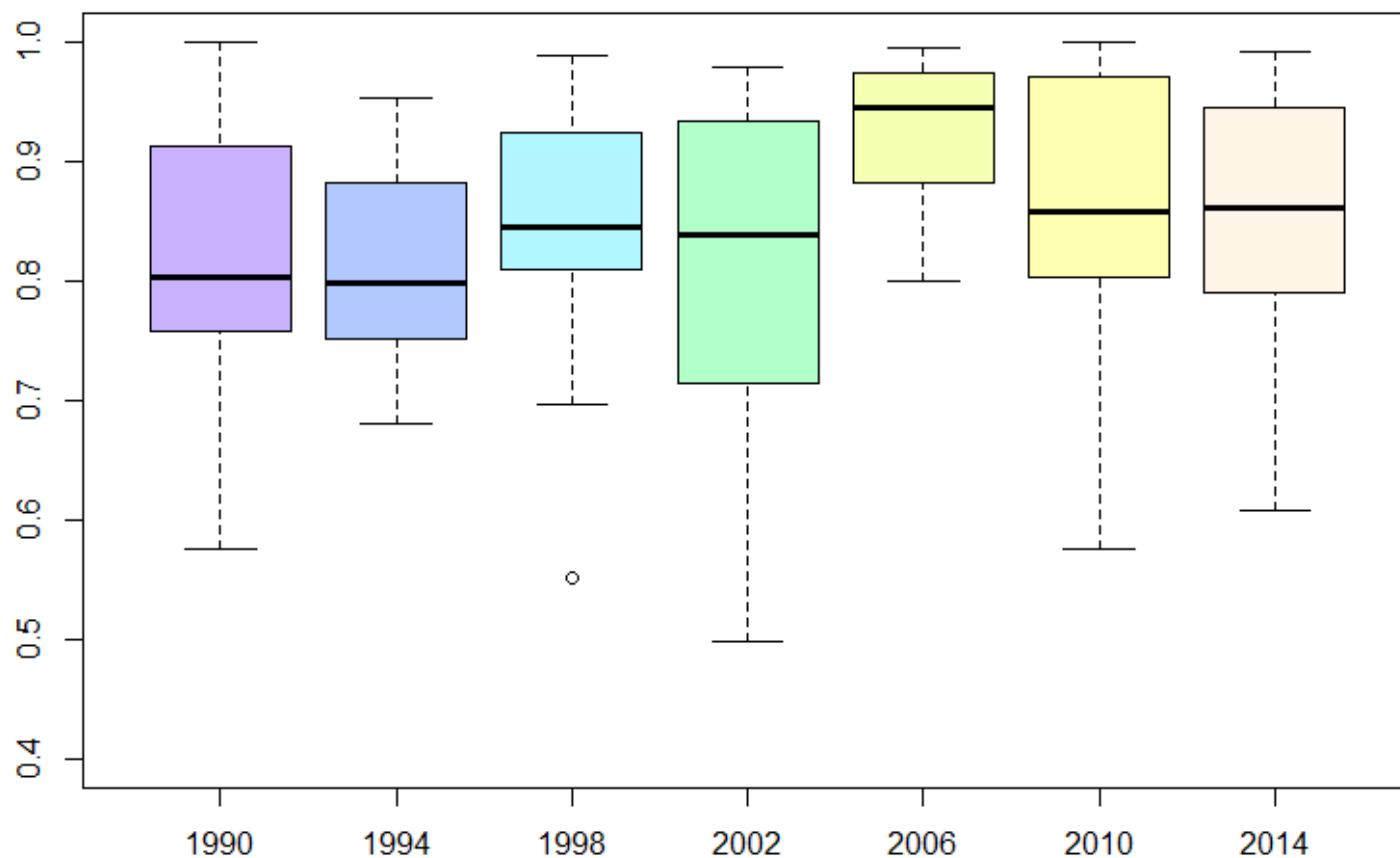
# Eleições Presidenciais

- 1. bi-partidária (PT+PSDB)
- 2. coordenação pré-eleitoral (coligações)
- 3. estabilidade das bases sócio-econômicas do voto
- 4. altamente competitivas

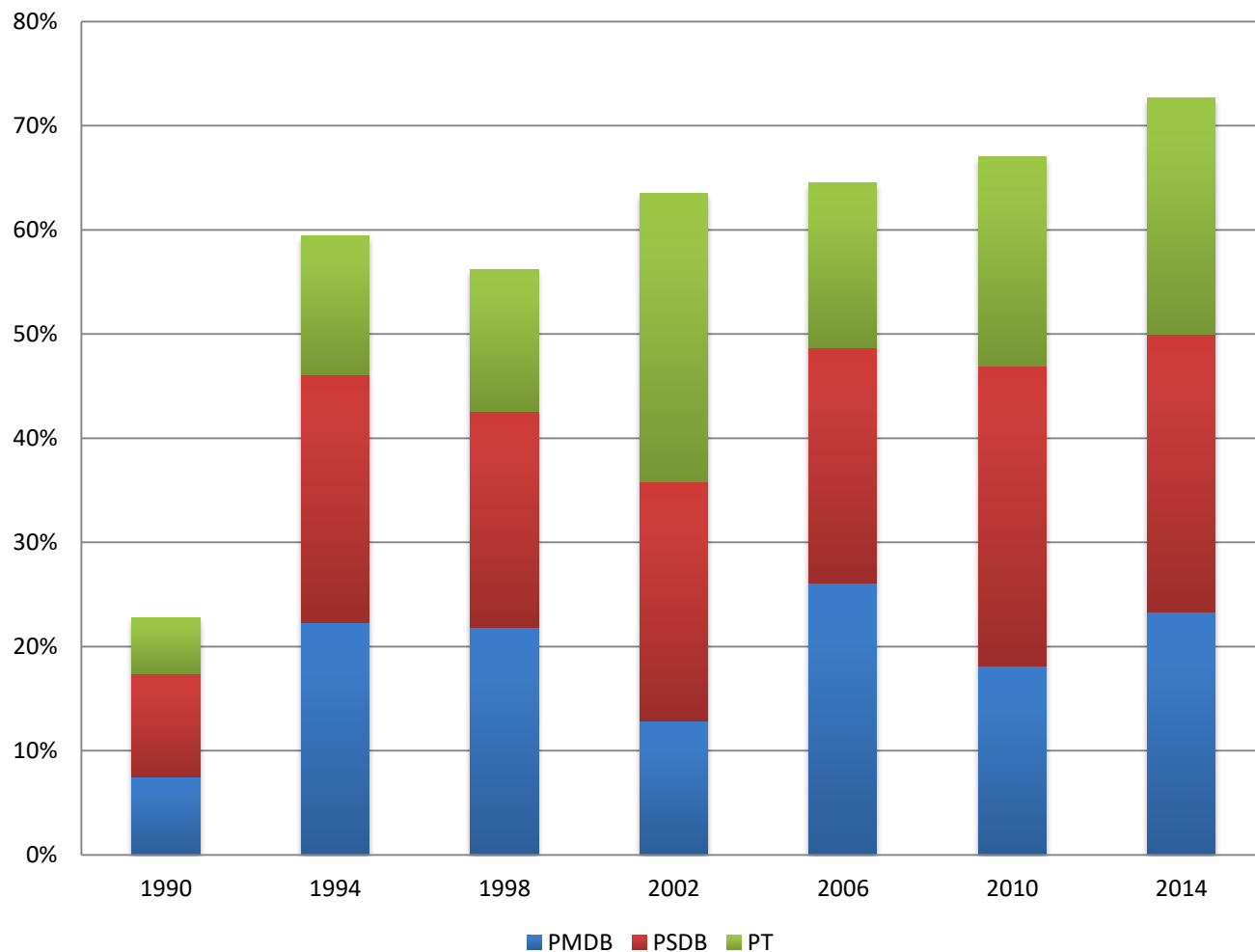
# Eleições para Governador

- Principais características não divergem das presidenciais
- - competição entre dois ou três partidos
- - candidaturas viáveis apoiadas por amplas coligações
- - altamente competitivas
- - com algum grau de conexão com as eleições presidenciais

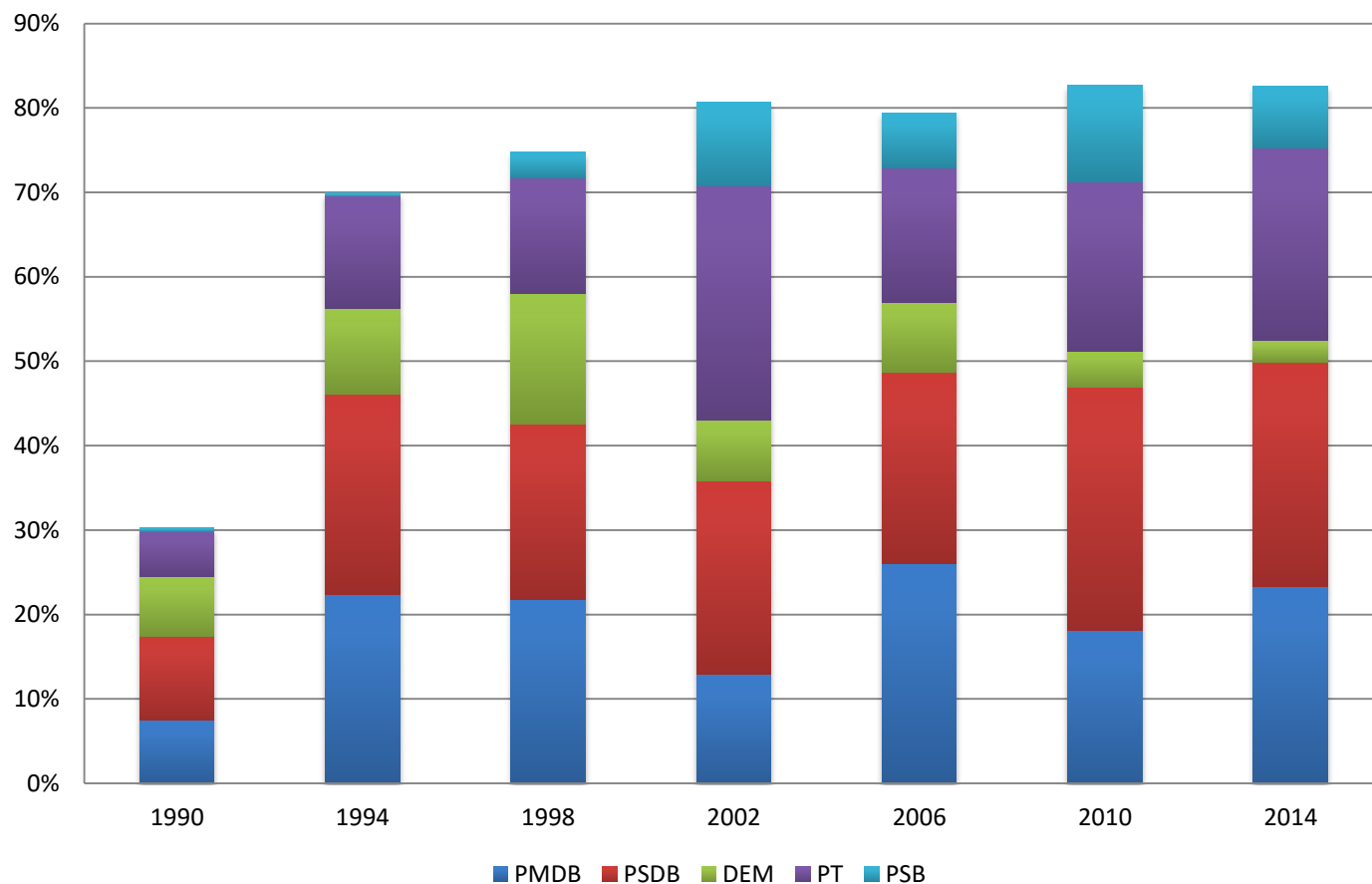
# Governador: desempenho dos dois maiores partidos, por estado (%) - 1990-2014



# Governador: votos nacionais dos três principais partidos (%)



# Governador: votos nacionais dos três principais partidos e principais aliados (%)



Número de governadores eleitos por partido 1990 – 2014

Ano/Partido	PT	PSB	PMDB	PSDB	DEM/PSD	OUTROS
1990	0	0	7	1	8	11
1994	2	2	9	5	2	7
1998	3	2	6	7	6	3
2002	3	4	5	7	4	4
2006	5	3	7	6	1	5
2010	5	5	5	8	2	1
2014	5	3	7	5	0/2	5

# Candidaturas em 2014

Party	PRES	GOV	Senado	Câmara
PMDB		<b>18</b>	<b>11</b>	27
PT	1	<b>12</b>	<b>14</b>	27
PSB	1	<b>11</b>	<b>11</b>	27
PSDB	1	<b>8</b>	<b>8</b>	27
PP		<b>4</b>	<b>5</b>	27
PDT		<b>4</b>	<b>5</b>	27
PR		<b>3</b>	<b>2</b>	27
DEM		<b>2</b>	<b>5</b>	27
PTB			<b>7</b>	27

# Candidaturas para governo?

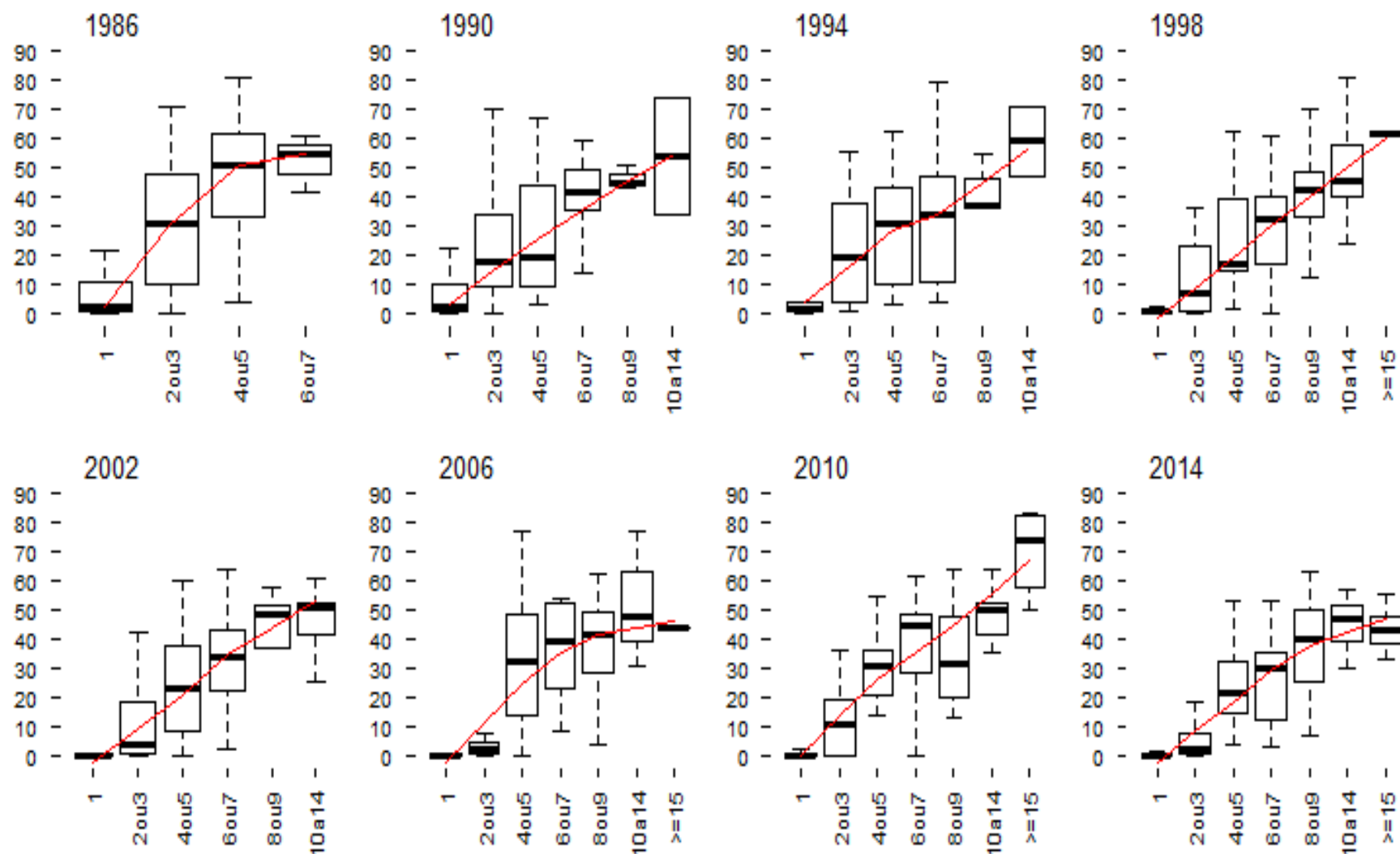
PART	1986	1990	1994	1998	2002	2006	2010	2014	Total
PT	20	22	19	16	24	18	10	17	146
PMDB	23	16	19	19	16	16	13	18	140
PSDB		13	10	13	12	17	15	12	92
PSTU			3	18	21	4	16	12	74
PSOL						24	23	26	73
PSB	4	1	4	7	21	10	9	11	67
PDT	8	10	14	6	9	11	4	3	65
DEM	13	9	7	12	8	7	4	2	62
PP	7	8	10	5	6	3	4	4	47
PCO				1	10	14	3	5	33
PRONA		1	12	10	5	4			32
PSDC				3	2	24	1	2	32
PCB						3	13	14	30
PTB	3	5	5	2	8	1	3	1	28
PSC	4	4	4	5	3	3	1	2	26
PV			1	5	4	3	10	2	25
PRTB				3	7	2	6	5	23
PPS	1			2	9	5	2	1	20
PRN		7	10	3					20

# Candidaturas Governo

	1986	1990	1994	1998	2002	2006	2010	2014
PMDB	23	16	19	19	16	16	13	18
PT	20	22	19	16	24	18	10	17
PSDB		13	10	13	12	17	15	12
PSB	4	1	4	7	21	10	9	11
PP	7	8	10	5	6	3	4	4
DEM	13	9	7	12	8	7	4	2
PSD								4
PTB	3	5	5	2	8	1	3	1
PDT	8	10	14	6	9	11	4	3
PSOL						24	23	26
PSTU			3	18	21	4	16	12
PCB						3	13	14
PCO				1	10	14	3	5

## Relação entre tamanho das coligações e % de votos para governador(a)

% votos recebidos pelos candidatos em 1º turno



Número de partidos na coligação do(a) candidato(a) ao governo estadual

**Tabela 1 - Frequência com que as maiores coligações estão entre as duas mais votadas no Primeiro Turno.**  
**Eleições para o governo Estadual 1986-2014.**

ANO	Maior	Segunda maior	Terceira maior	Quarta ou mais
1986	18	16	5	15
1990	20	15	12	7
1994	18	16	13	7
1998	22	20	6	6
2002	23	13	6	12
2006	23	20	5	6
2010	24	19	10	1
2014	25	20	6	3

# Coligações

- Coligações são normalmente analisadas pensando em seus efeitos para as eleições proporcionais.
- Contudo, a compreensão sobre as eleições brasileiras está de ponta-cabeça, privilegia ou parte das eleições menos importantes para as mais importantes.

# Coligações

- Coligações são montadas para vencer eleições a cargos executivos, por isto as tendências nas eleições presidenciais e para governo são as mesmas.
- São resultados de estratégias
- Envolvem diminuição de candidaturas ofertadas aos eleitores, com impacto negativo sobre a fragmentação

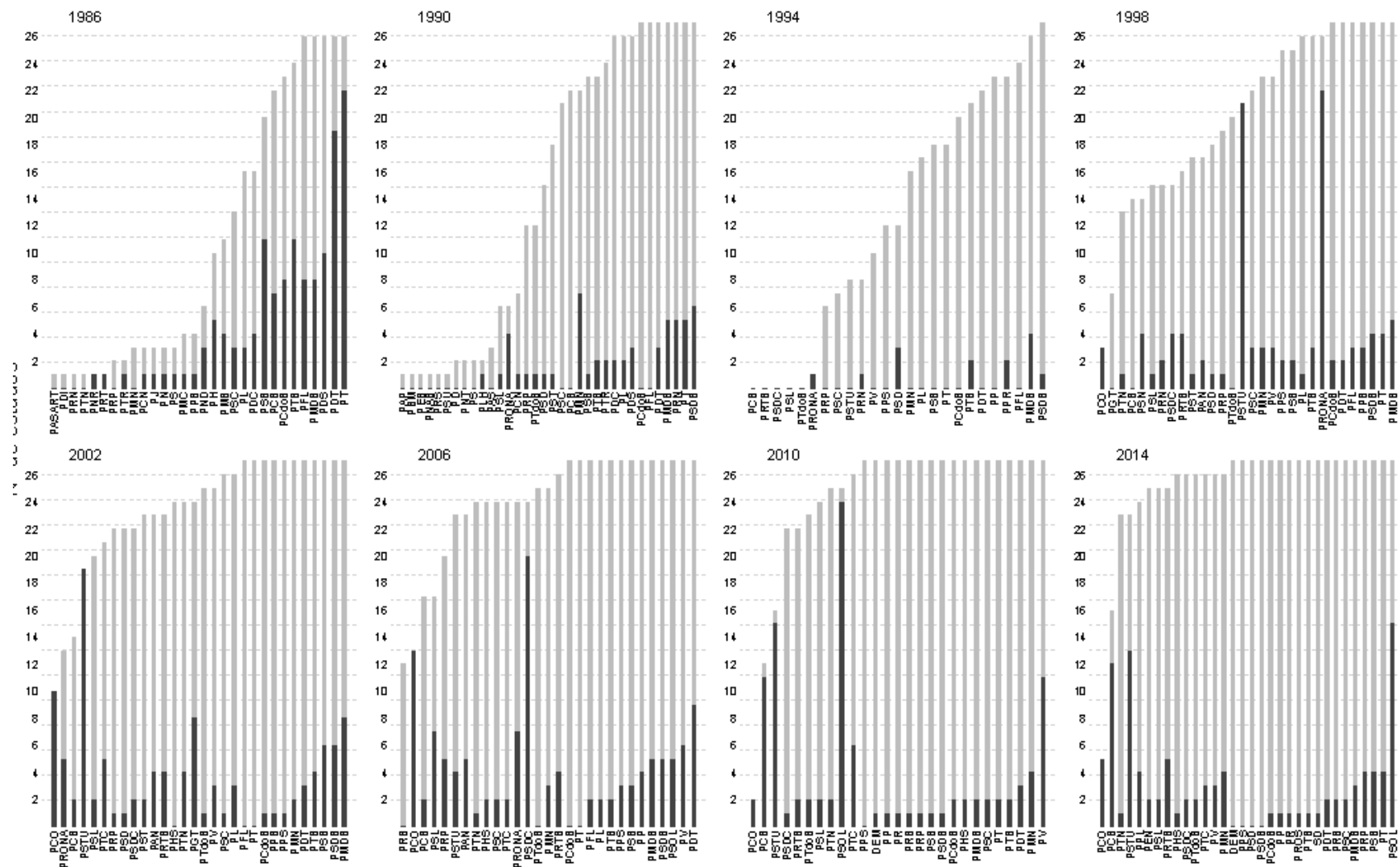
# Coligações

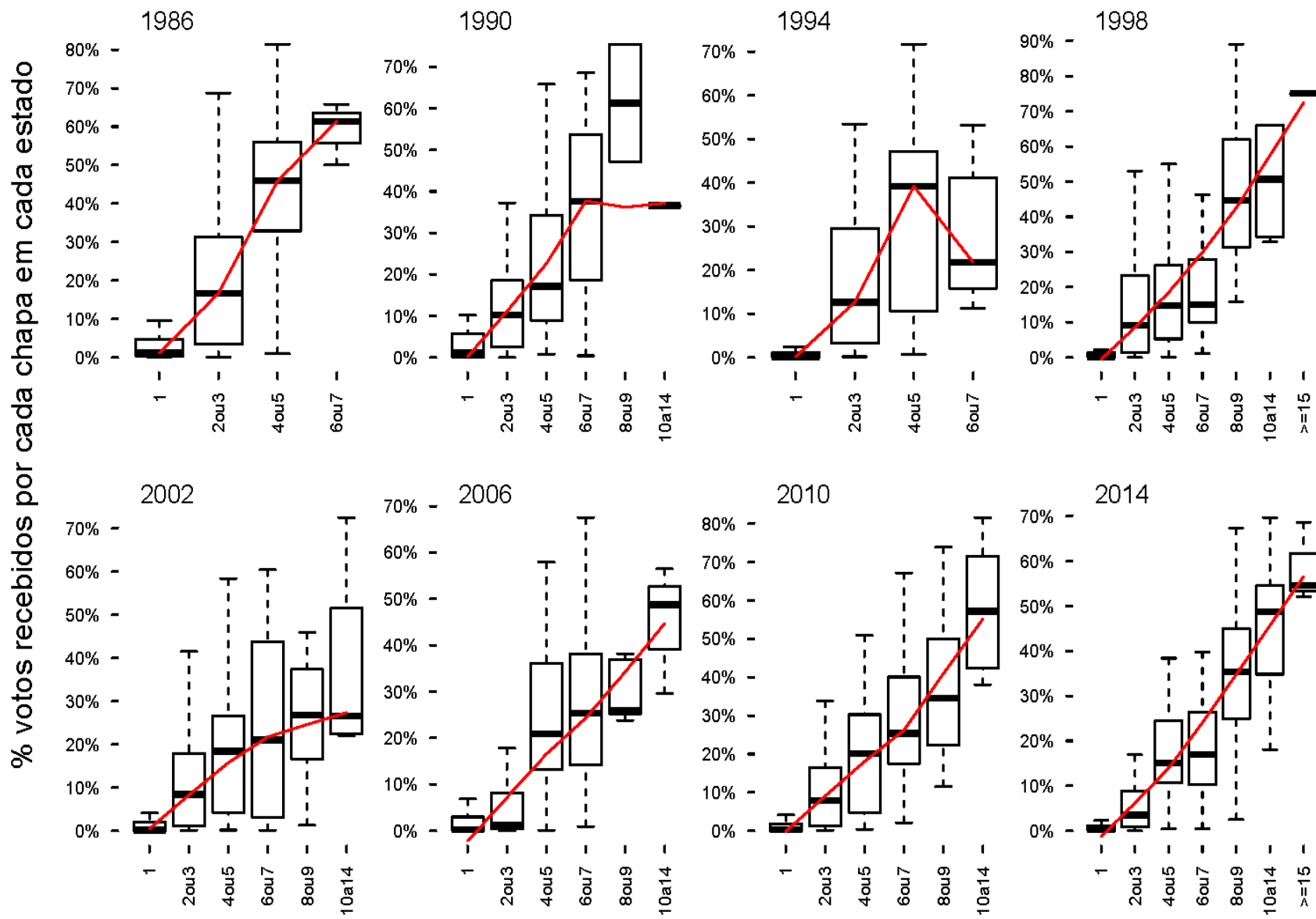
- Segue que a relação entre tamanho das coligações e desempenho eleitoral é trivial, é praticamente necessária:
- se coligações reduzem o número de candidaturas viáveis a duas ou no máximo três, segue que estas poucas candidaturas receberão os votos dos eleitores. As opções são restritas, sobram os pequenos de esquerda...

# Coligações

- Coligações para governador, ao contrário das presidenciais, têm consequências para as eleições legislativas.
- Coligações para eleições legislativas devem reproduzir ou ser um subconjunto da coligação para governador

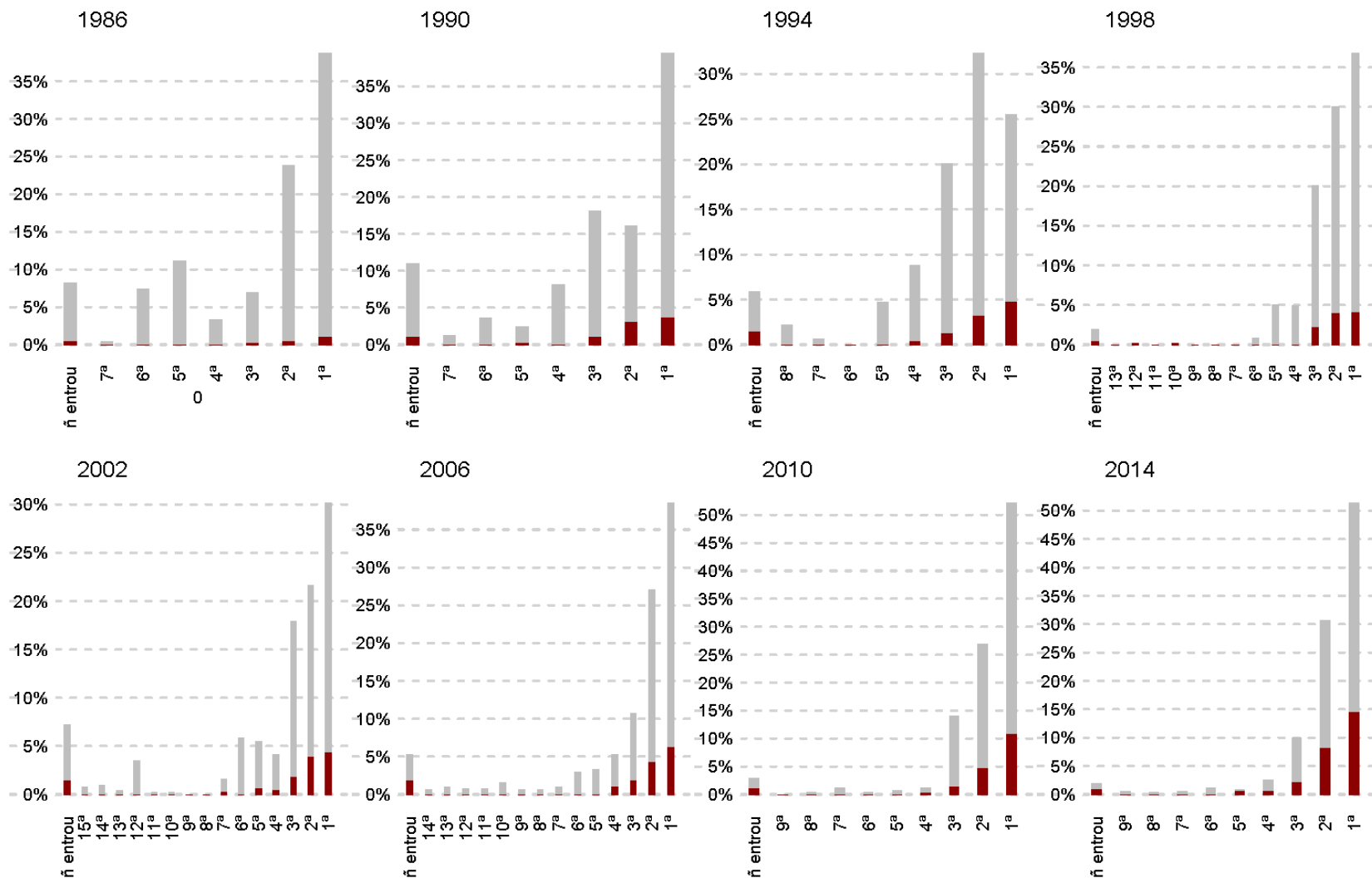
# Câmara: entradas





Número de partidos na coligação do(a) candidato(a) à Câmara Federal

Partidos/UF passariam sozinhos o Q.E.: ■ sim ■ não



Ranking das coligações para governador por tamanho (1=maior do estado, 2=segunda maior, etc)

# Coligações e Cadeiras

- Cadeiras distribuídas a partidos com votação inferior ao quociente.
- 1998 -> 55 cadeiras, 17 partidos (6)
- 2002 -> 66 cadeiras, 17 partidos (4)
- 2006 -> 81 cadeiras, 19 partidos (13)
- 2010 -> 100 cadeiras, 20 partidos (6)
- 2014 -> 137 cadeiras, 25 partidos (7)

# Fechando

- Coligações para governador são essenciais para entender fragmentação na Câmara.
- Eleições para governador e proporcionais marcadas por tendências opostas em função da estratégia seguida para ganhar governos.
- Governador: retiradas, grandes coligações cuja consequência é a transferência de cadeiras para os partidos menores nas eleições proporcionais.























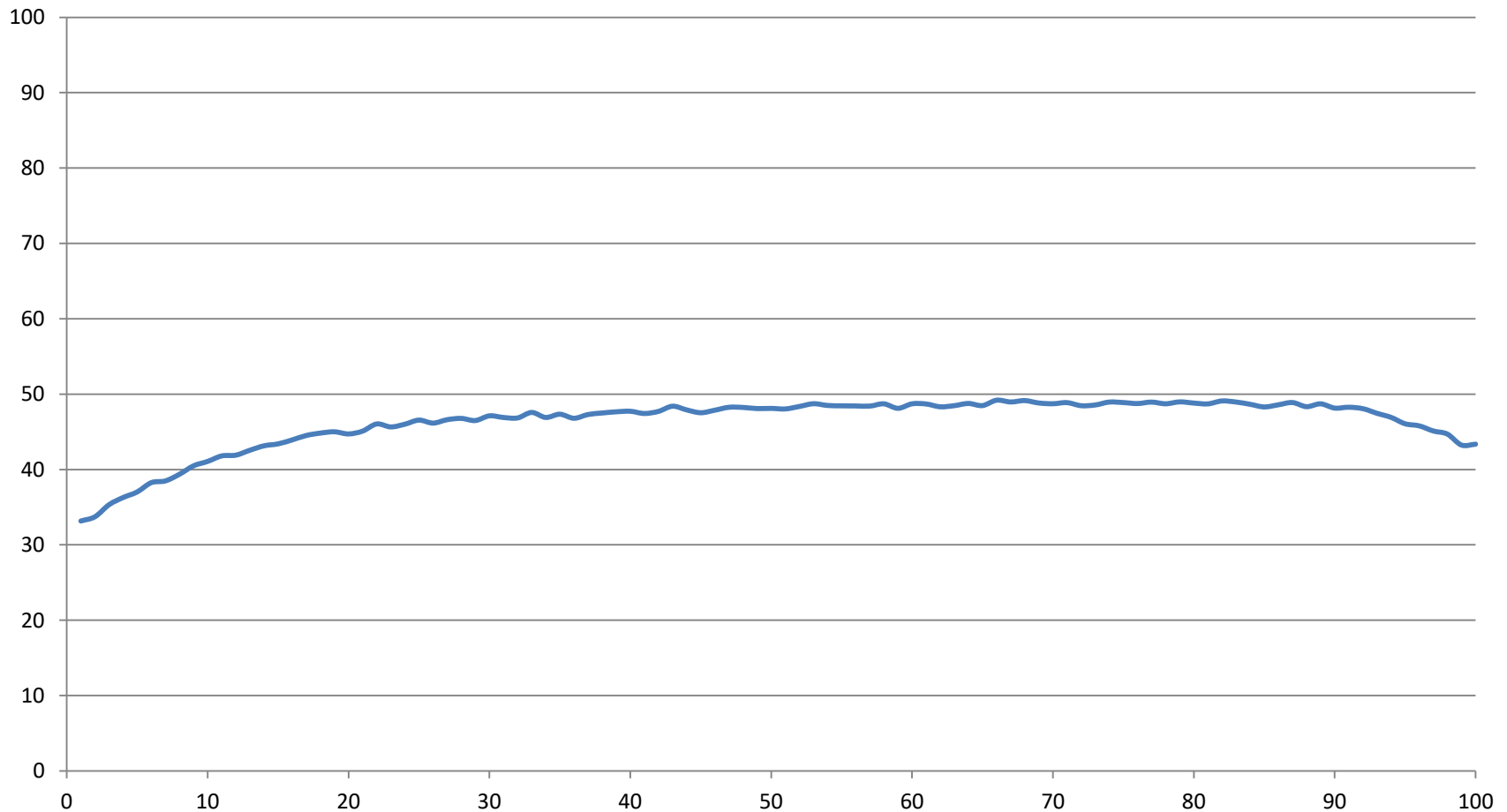




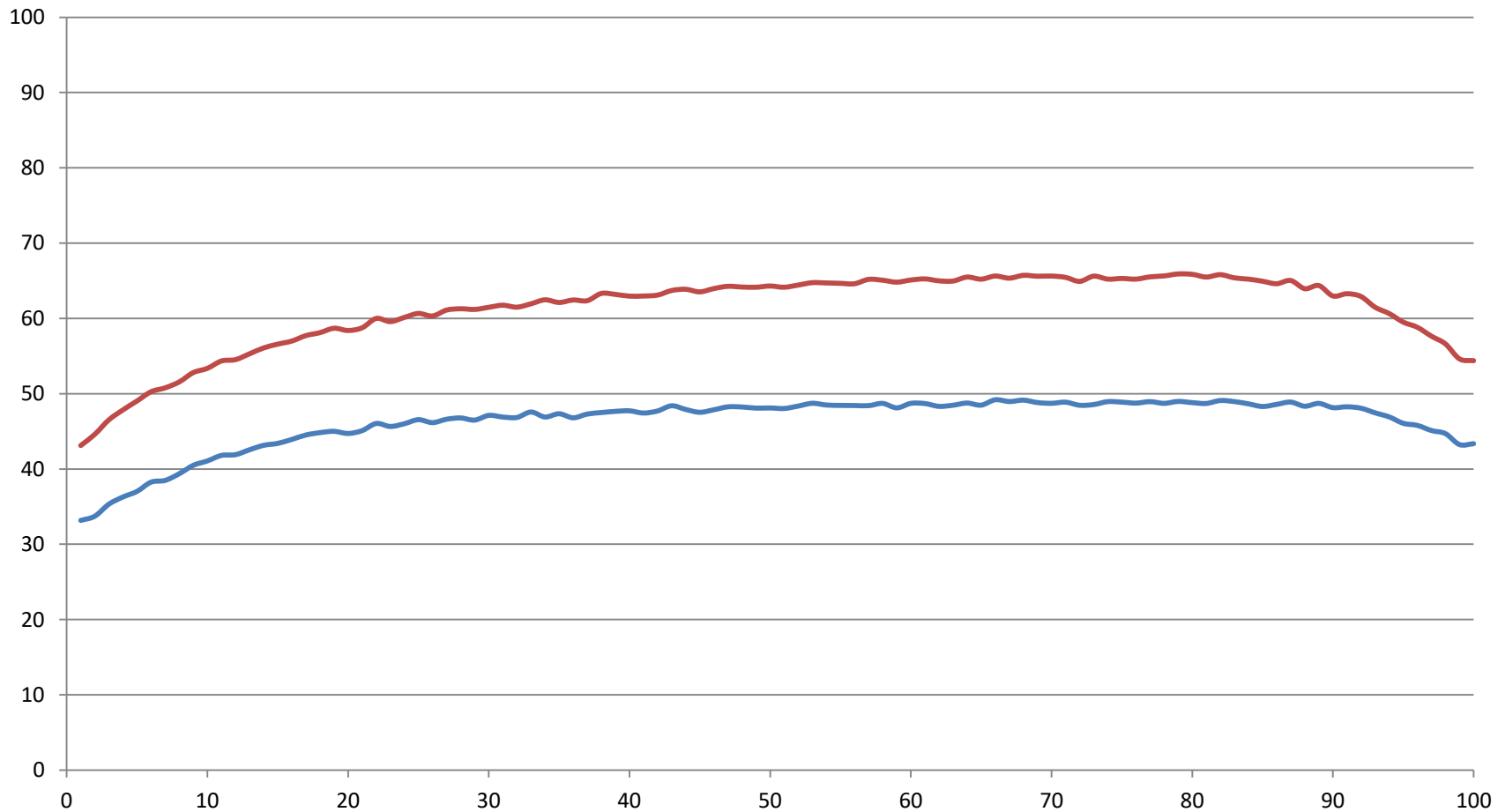




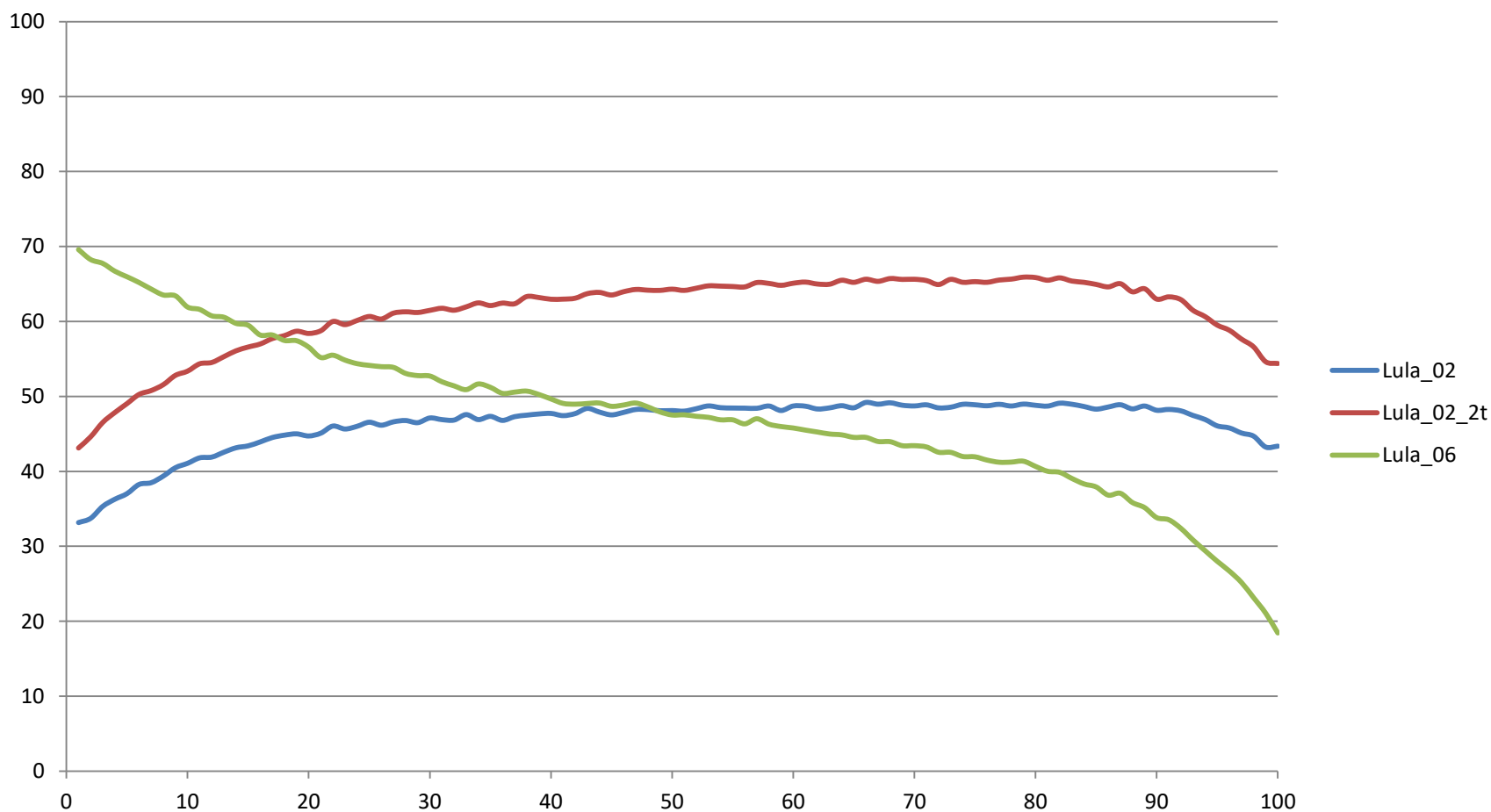
# Votes for Lula (%): 2002 Presidential Election by years of education at the ballot (centil)



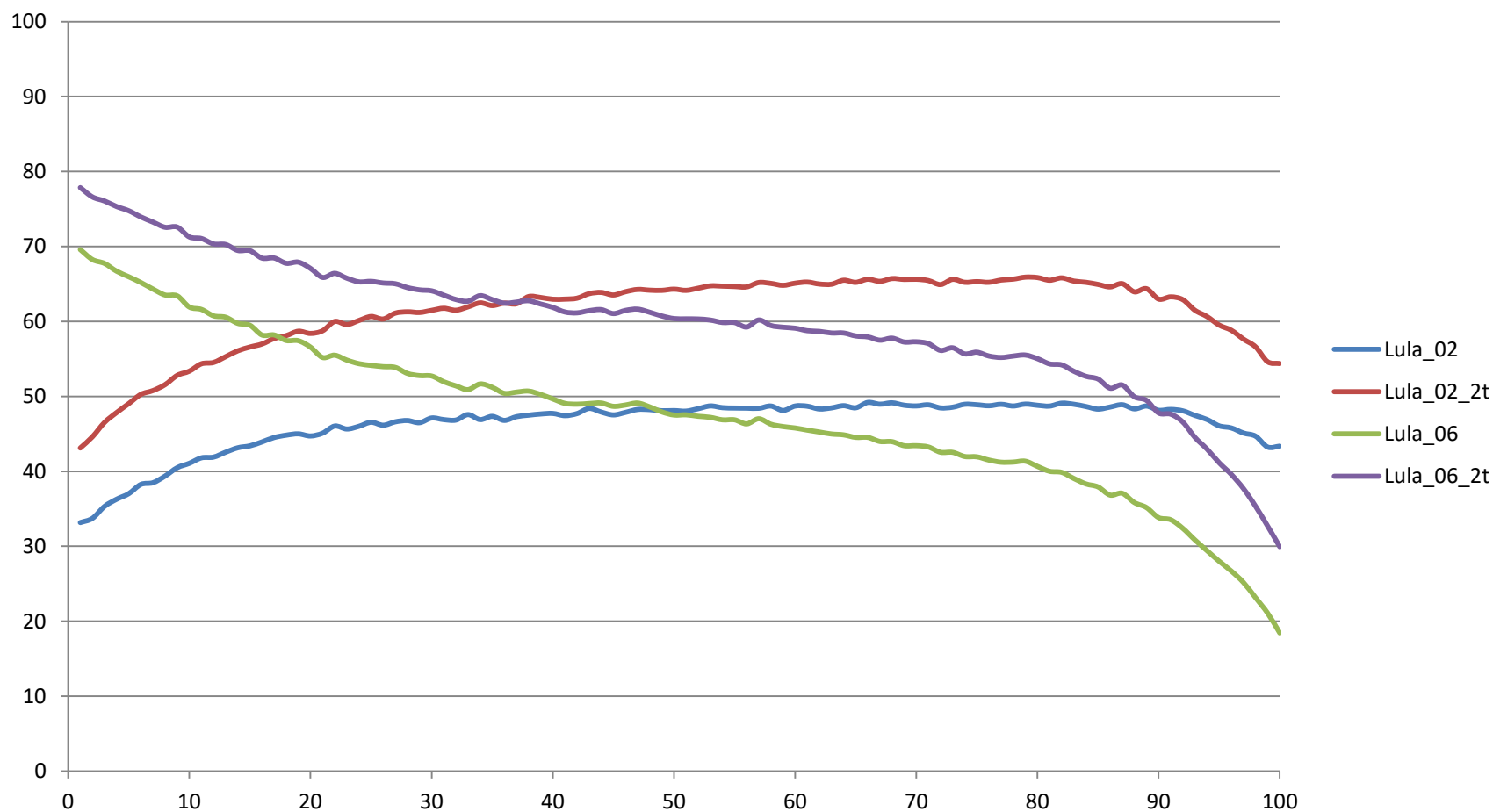
# Votes for Lula (%): 2002 Presidential Election by years of education at the ballot (centil)



# Votes for Lula (%): 2002 and 2006 Presidential Elections by years of education at the ballot (centil)

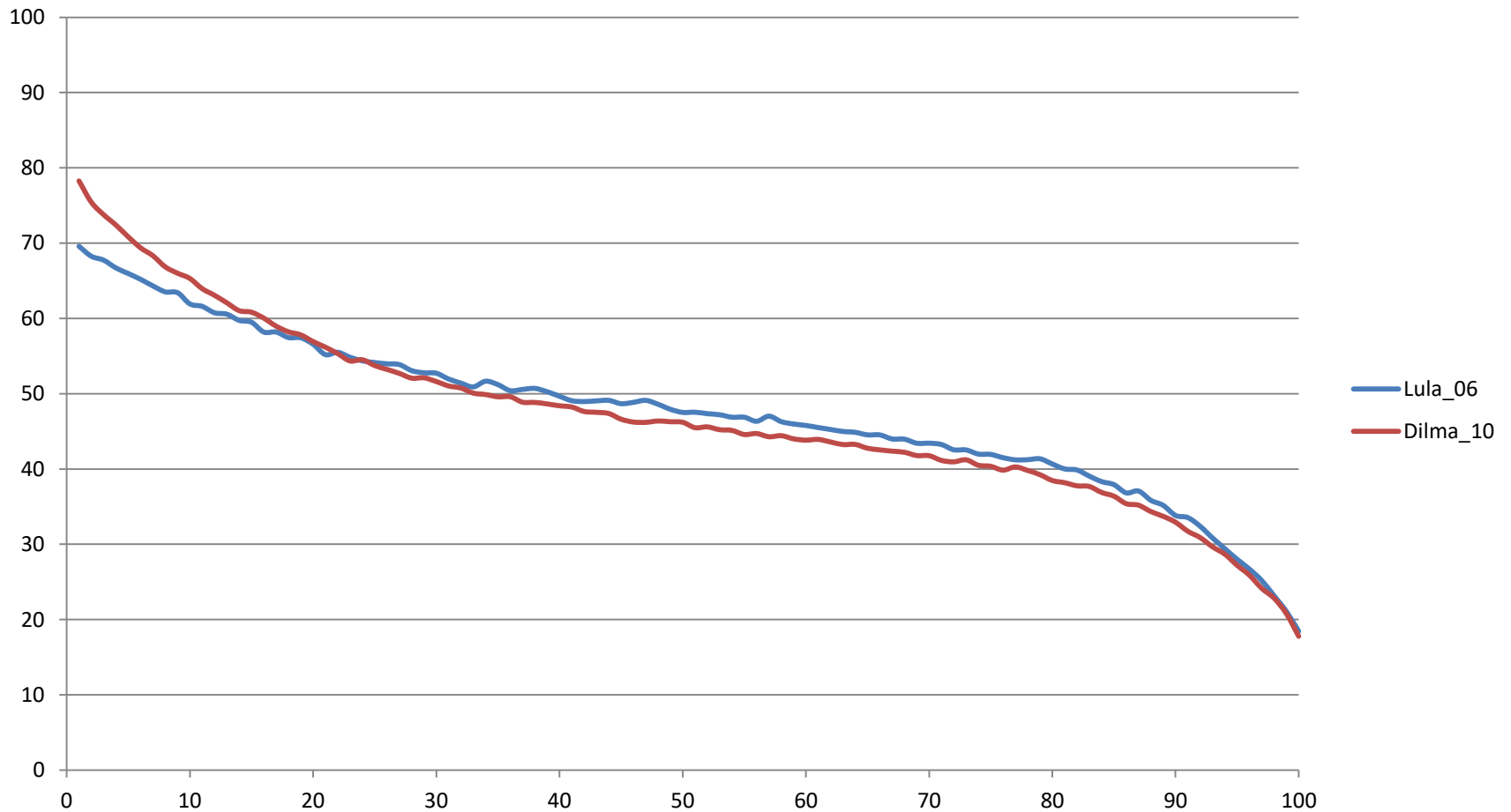


# Votes for Lula (%): 2002 and 2006 Presidential Elections by years of education at the ballot (centil)



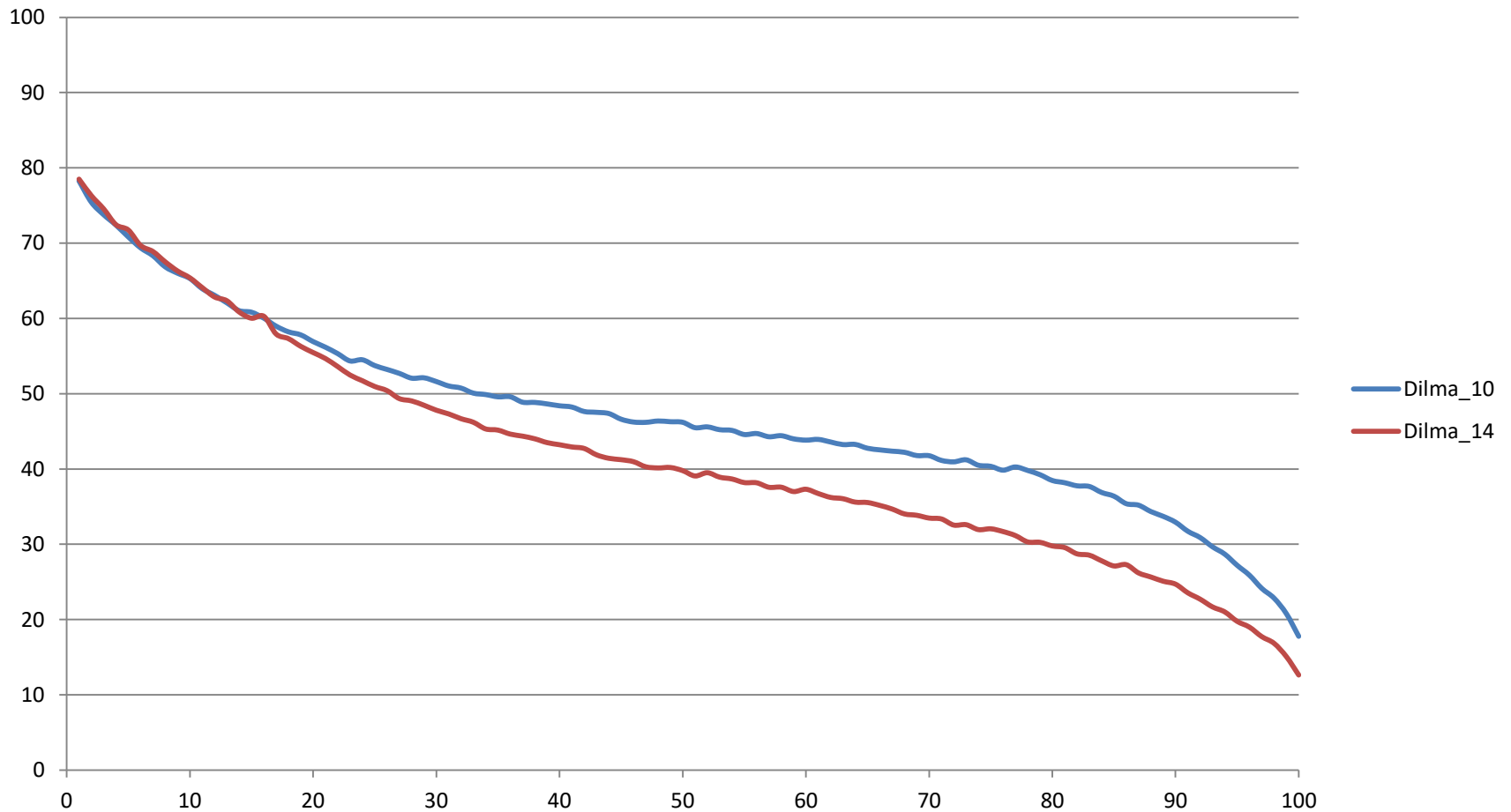
# Vote for PT (%) by education (centil)

## First round 2006 and 2010 elections

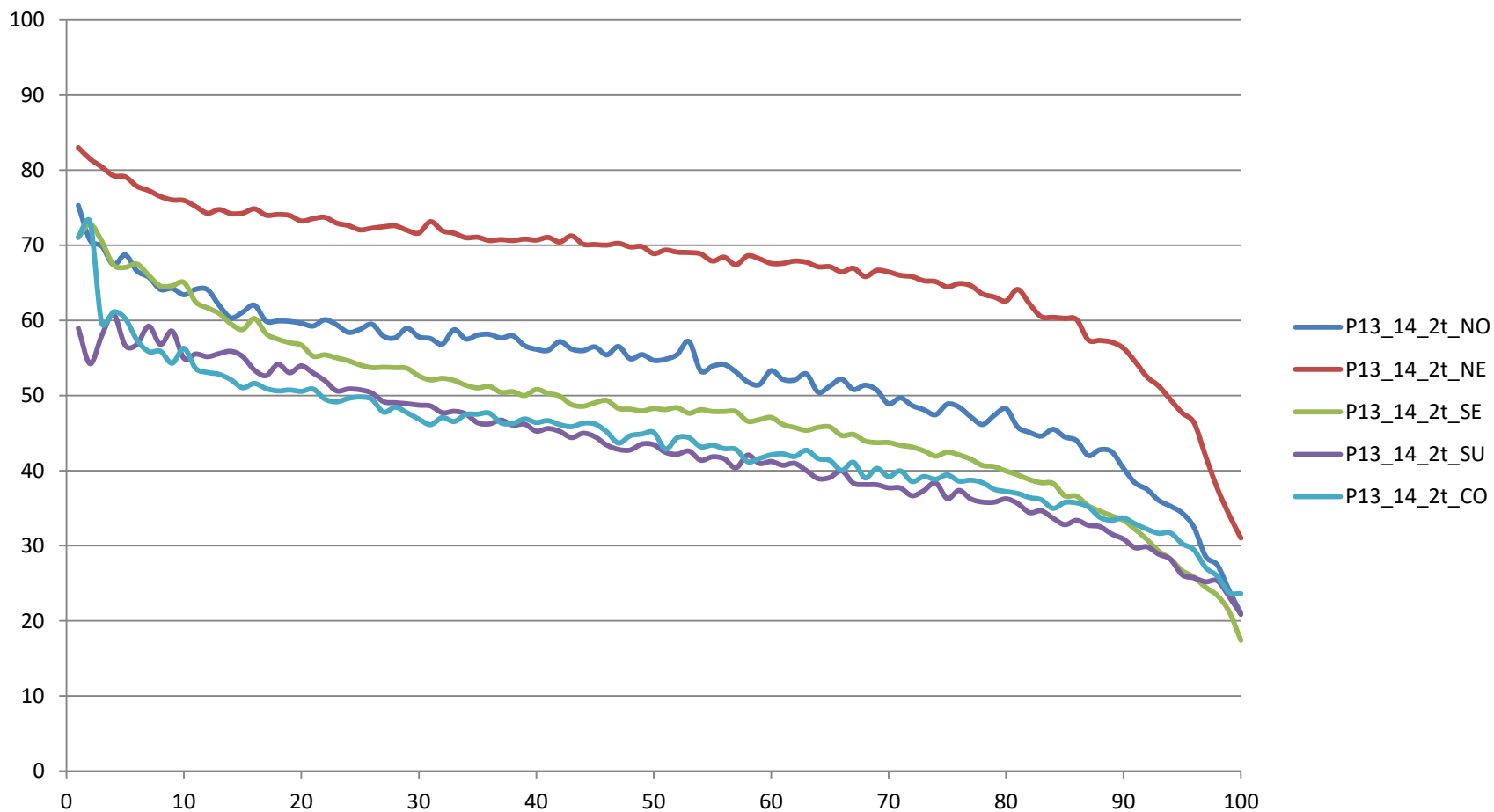


# Vote for PT (%) by education (centil)

## First round 2010 and 2014 elections



# Vote for Dilma 2014 by region and education



# Presidential elections

- To summarize:
- 1. two-party system (PT+PSDB)
- 2. pre-electoral coordination
- 3. parties with stable electorates
- 4. highly competitive

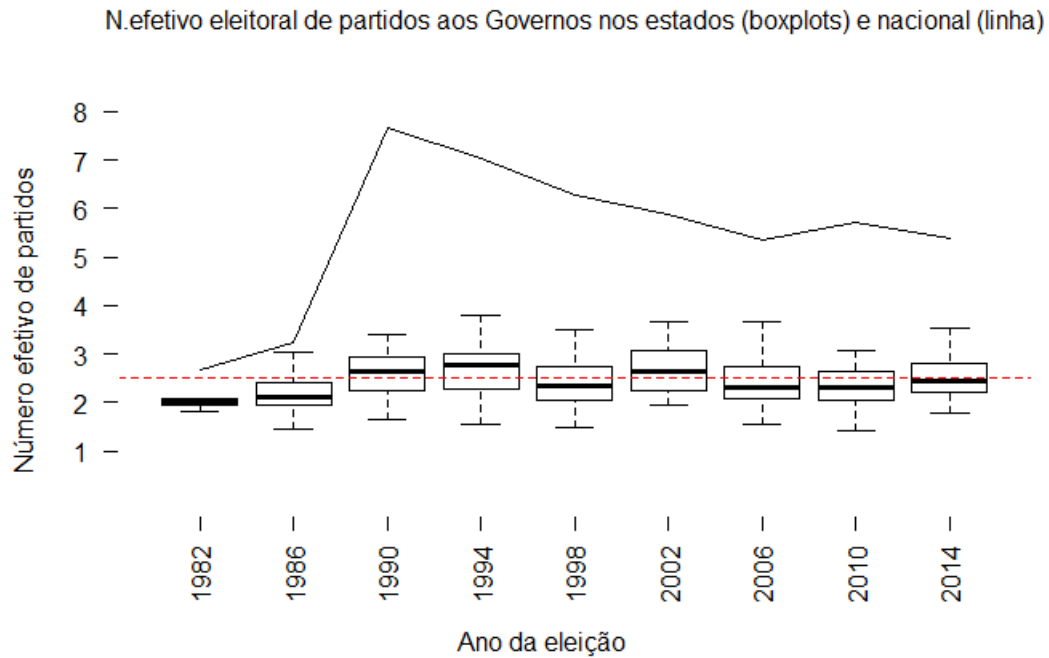
# Elections for Governor

- Main characteristics:
- - similar to the presidential elections, i.e.
- - two to three candidate races
- - pre-electoral coordination
- - highly competitive
- - connected to presidential elections

# Candidaturas em 2014

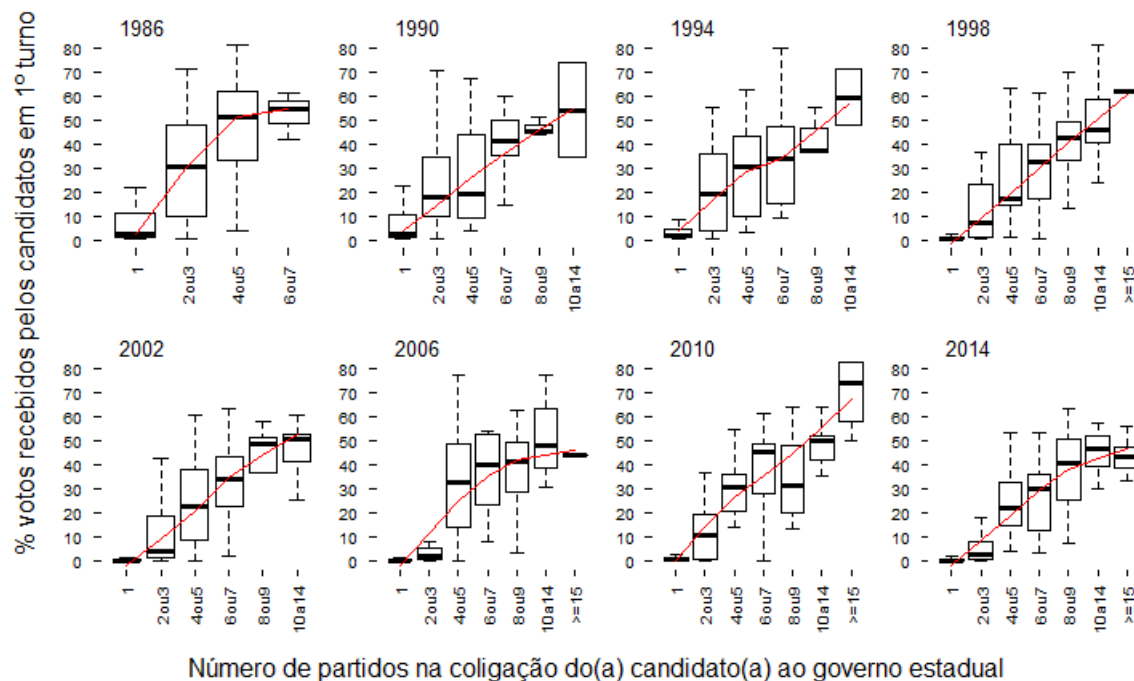
Party	PRES	GOV	Senado	Câmara
PMDB		<b>18</b>	<b>11</b>	27
PT	1	<b>12</b>	<b>14</b>	27
PSB	1	<b>11</b>	<b>11</b>	27
PSDB	1	<b>8</b>	<b>8</b>	27
PP		<b>4</b>	<b>5</b>	27
PDT		<b>4</b>	<b>5</b>	27
PR		<b>3</b>	<b>2</b>	27
DEM		<b>2</b>	<b>5</b>	27
PTB			<b>7</b>	27

# Nef for governor

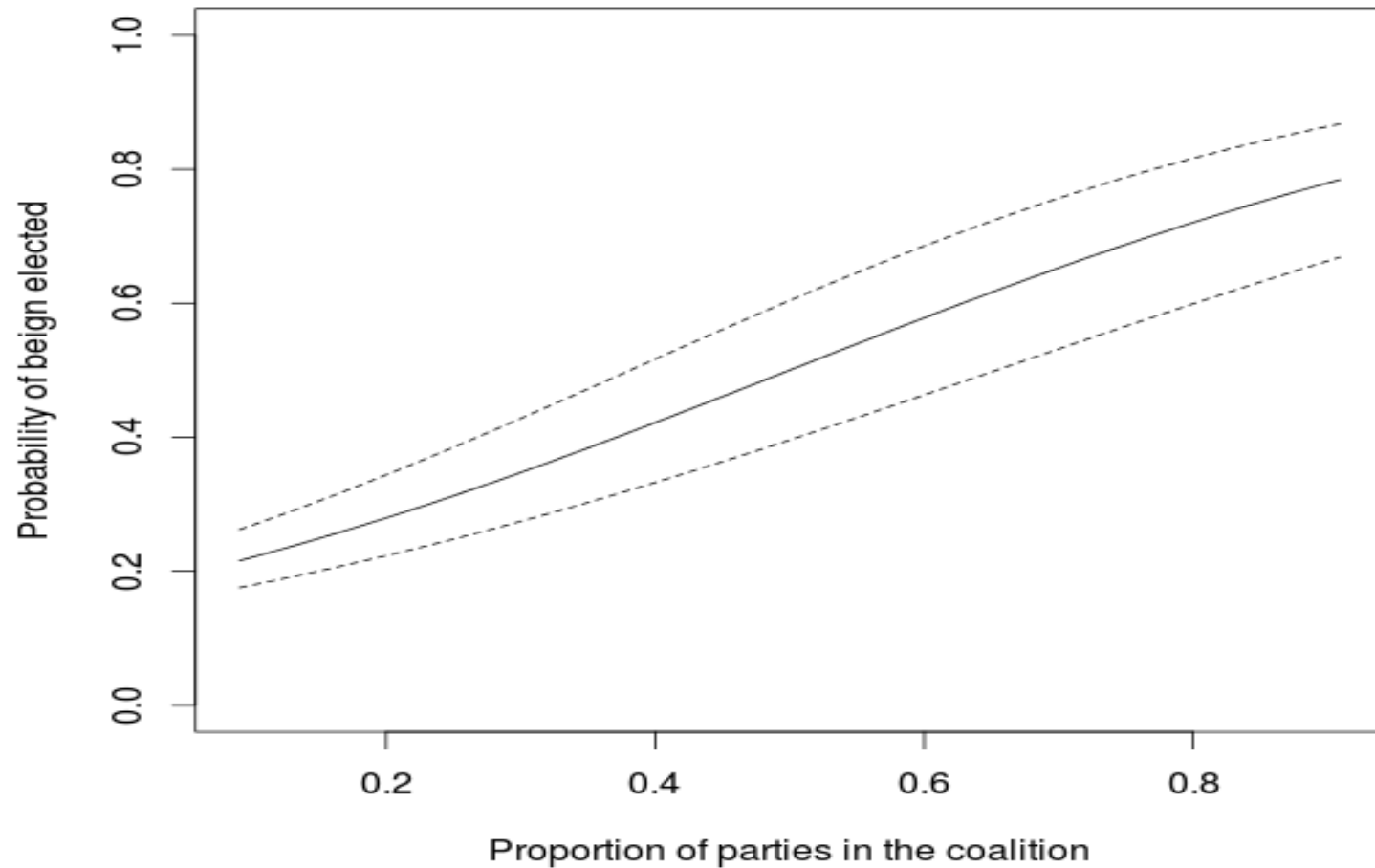


# Nominal Size of the EA and votes

Relação entre tamanho das coligações e % de votos para governador

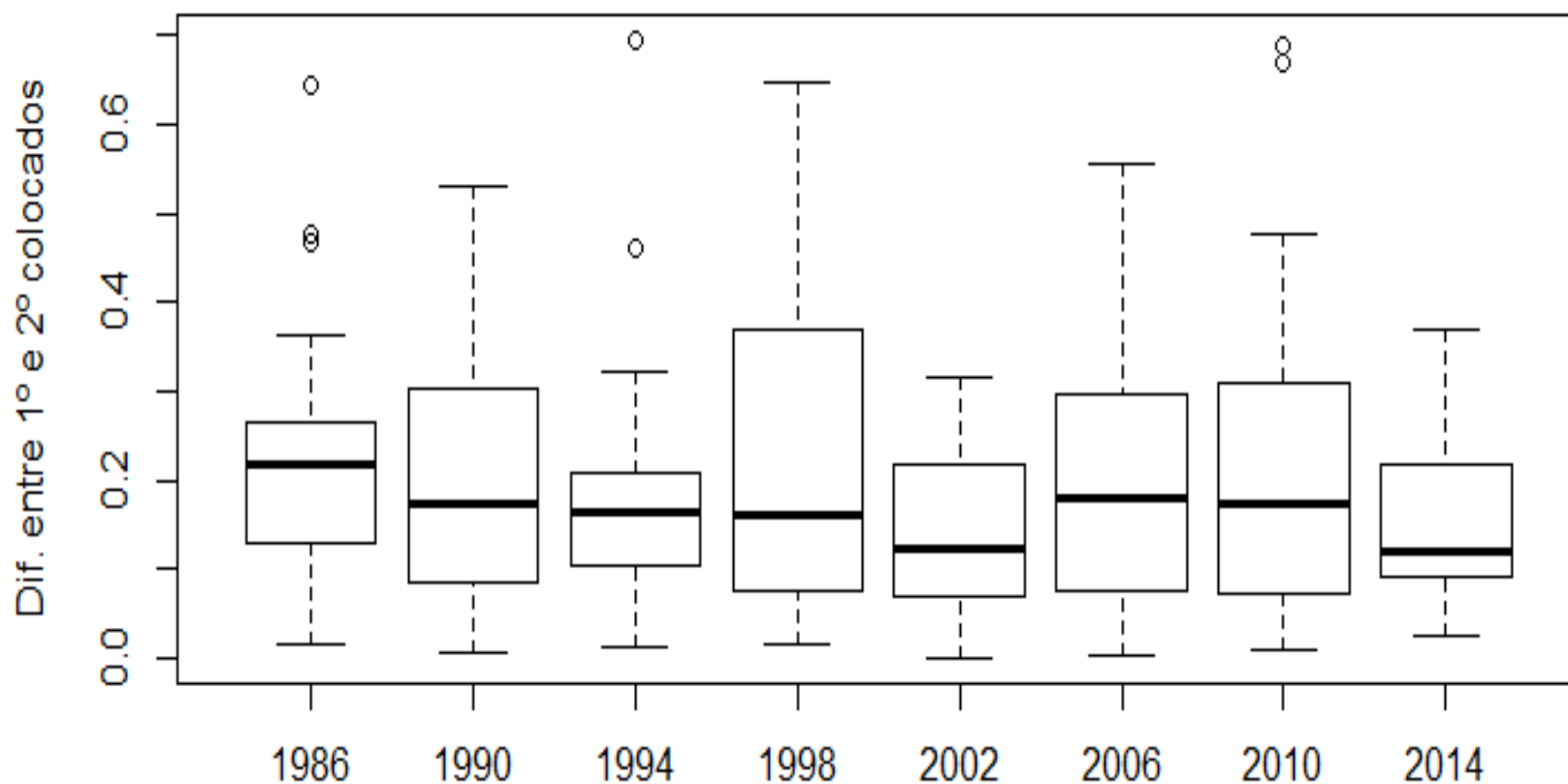


# Nominal Size of the E.A. and Victory



# Competition

**Diferença entre 1º e 2º colocados aos governos no resultado final**



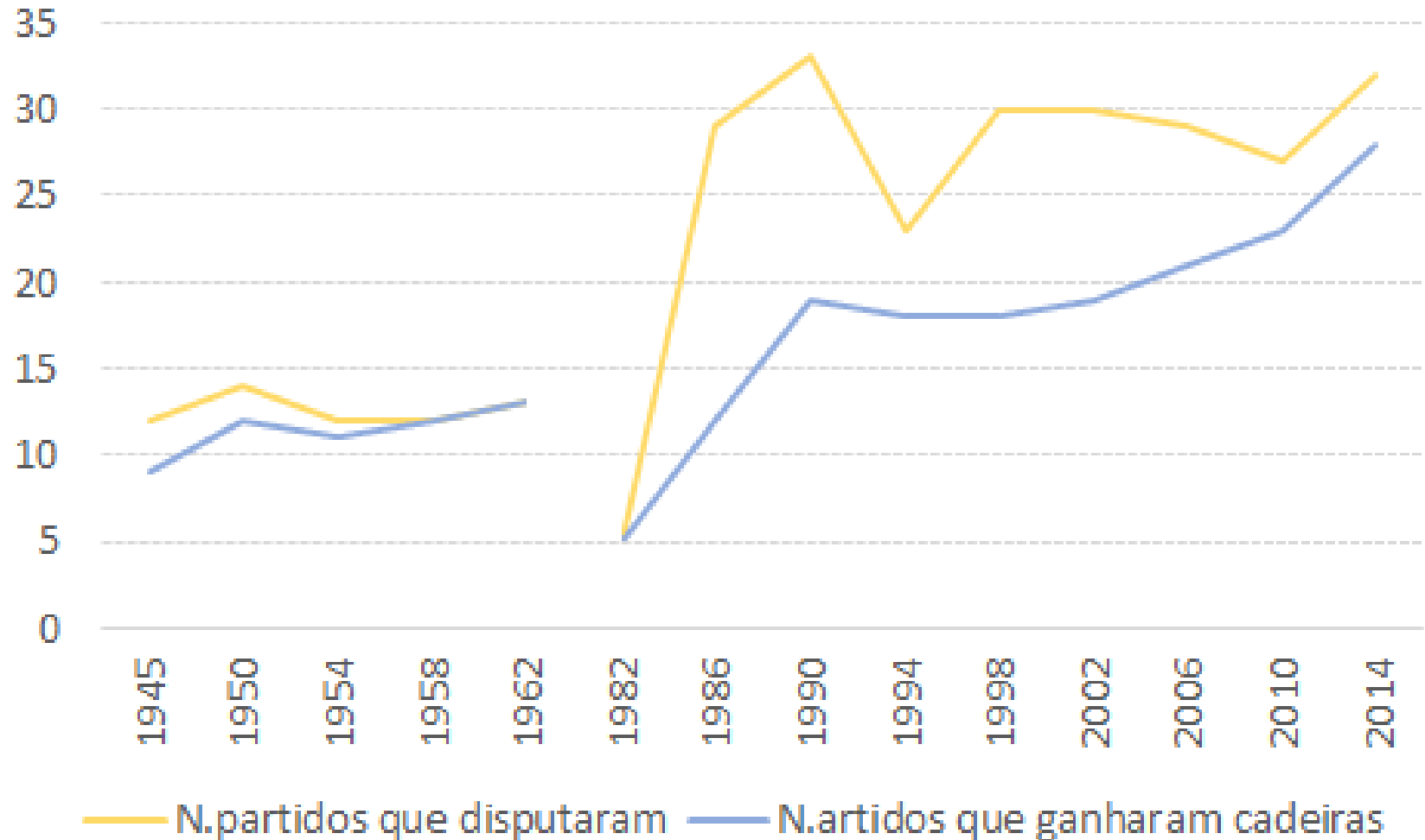
# Elections for Governor

- Main characteristics:
  - - two to three candidate races
  - - pre-electoral coordination
  - - highly competitive
- - connected to presidential elections
- -

# Entry Strategies

Party	PRES	GOV	Senate	House
<b>PSD</b>		<b>2</b>	<b>8</b>	<b>27</b>
<b>PROS</b>		<b>1</b>	<b>4</b>	<b>27</b>
<b>SD</b>			<b>2</b>	<b>27</b>
PHS		2		26
PSL		1	1	25
PRB		1	1	27
PEN		1	3	25
PPL		1	4	24
PTC			4	26
<b><i>PCdoB</i></b>		<b><i>1</i></b>		<b><i>27</i></b>
<b><i>PPS</i></b>				<b><i>27</i></b>

# Number of parties competing and winning at least one seat

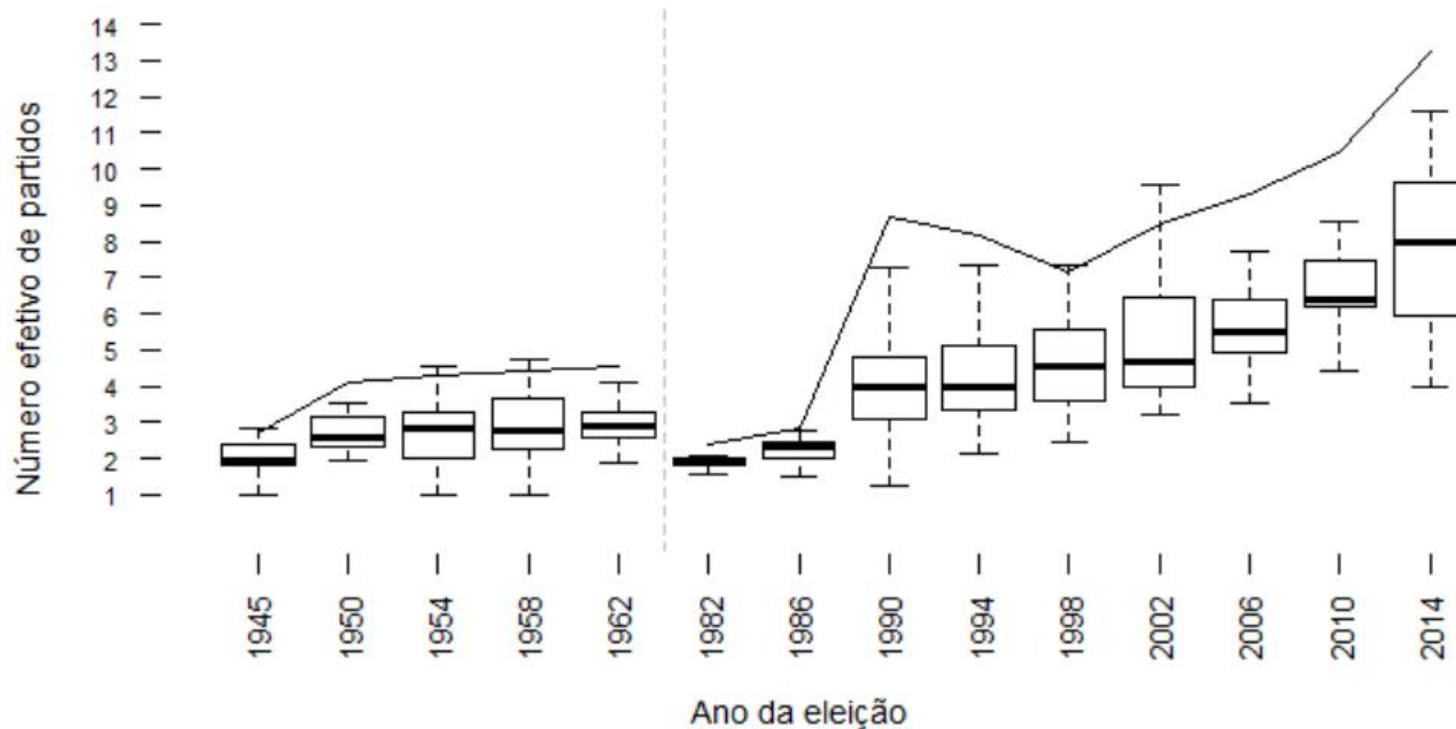


# Main Parties: seats lost due to E.A.

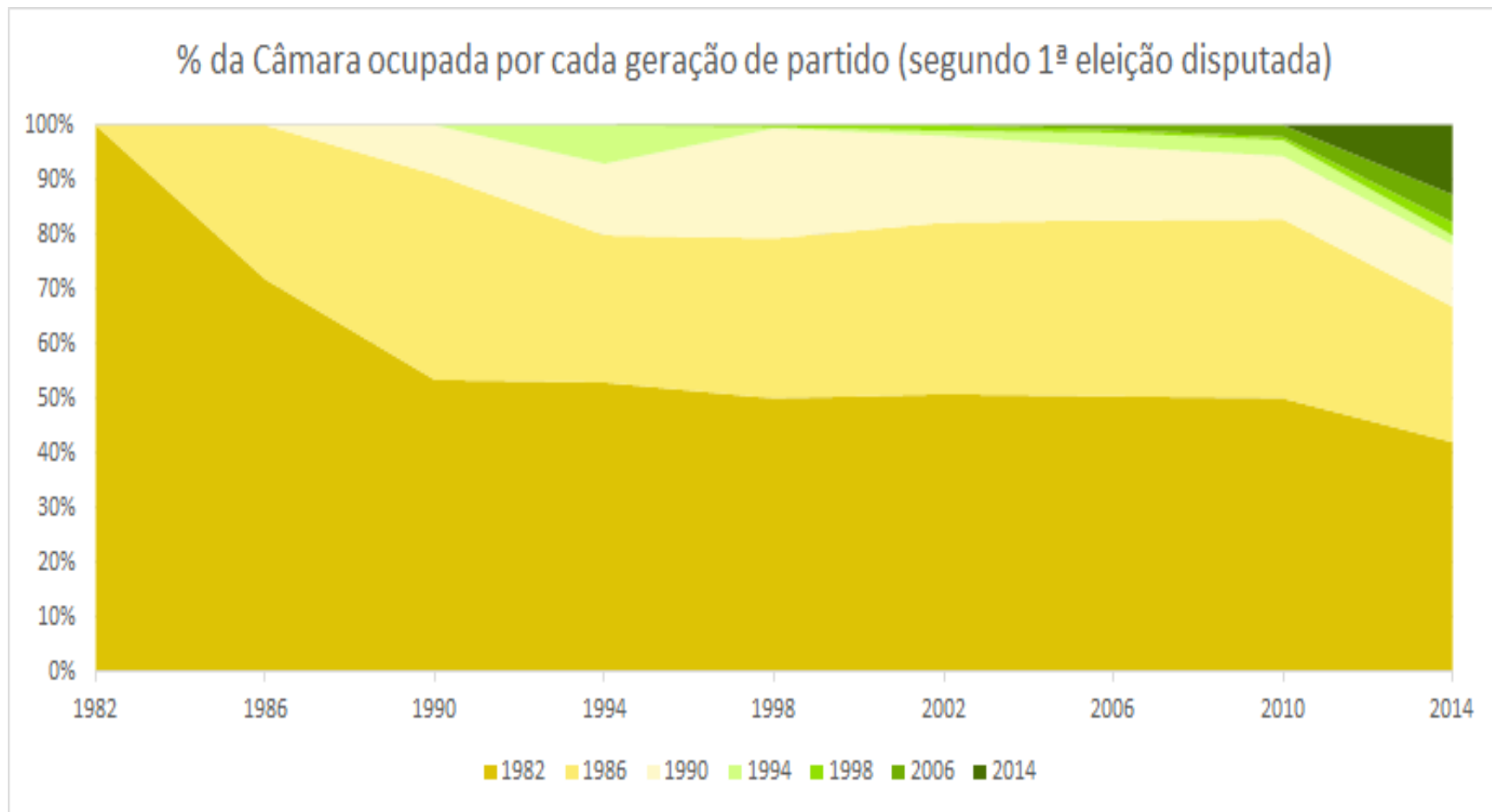
	PT	PSDB	PMDB
1994	8	5	19
1998	6	4	22
2002	17	9	8
2006	0	13	21
2010	27	10	32
2014	31	17	36

# Fragmentation and Nationalization

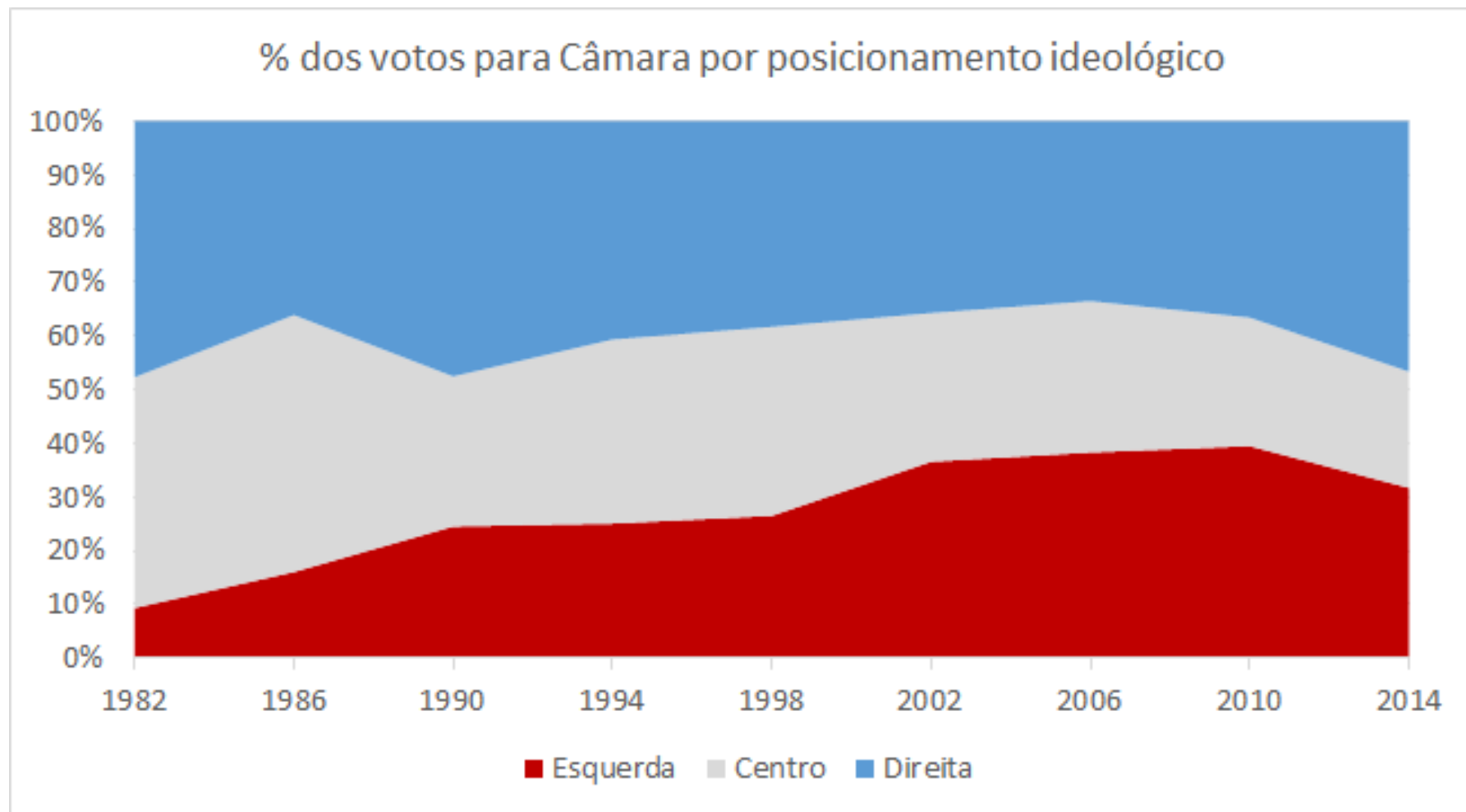
N. efetivo de partidos eleitos à Câmara de Deputados nos estados (boxplots) e nacional (linha)



# House Composition by generation



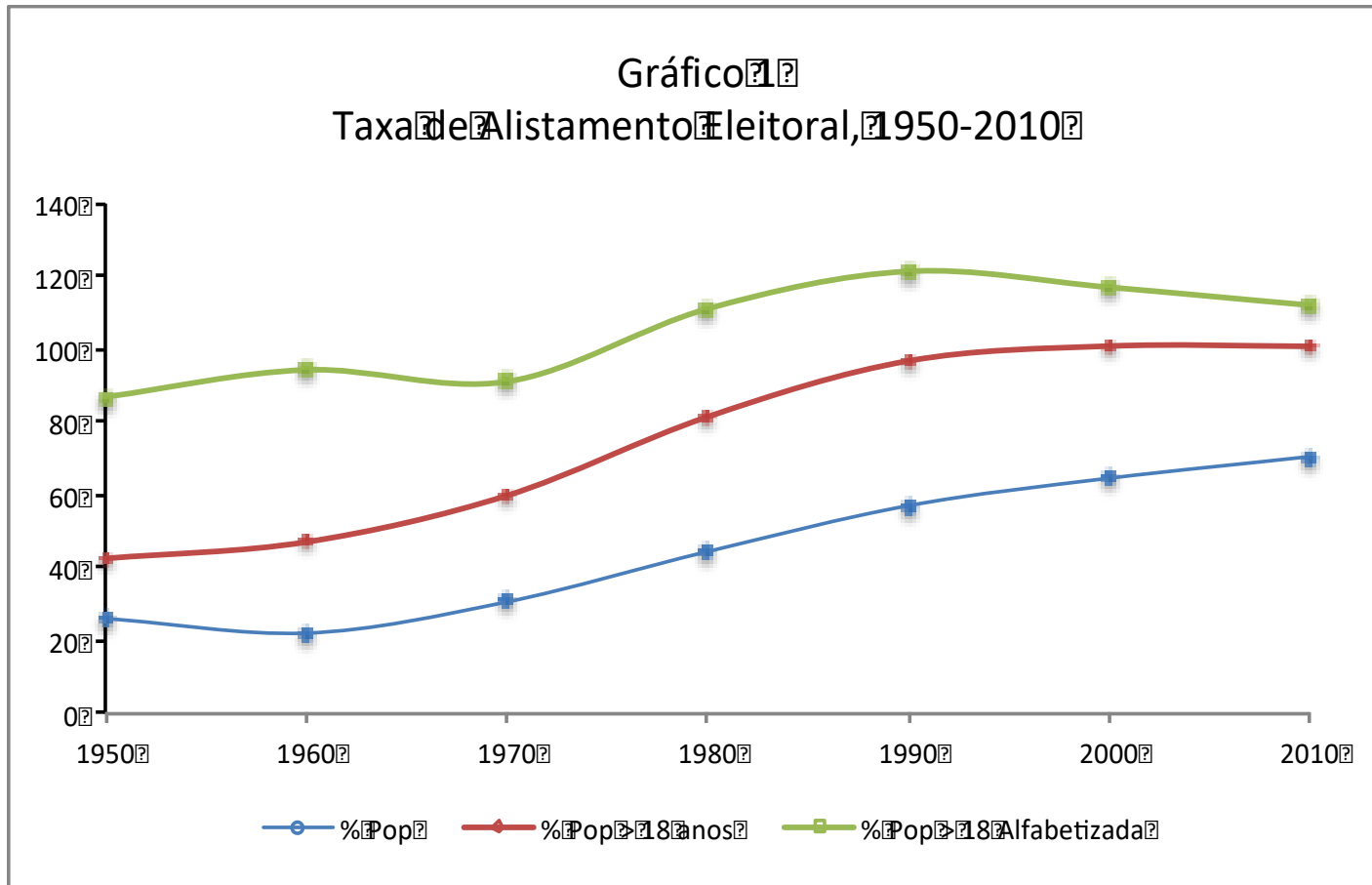
# % of votes by party ideology



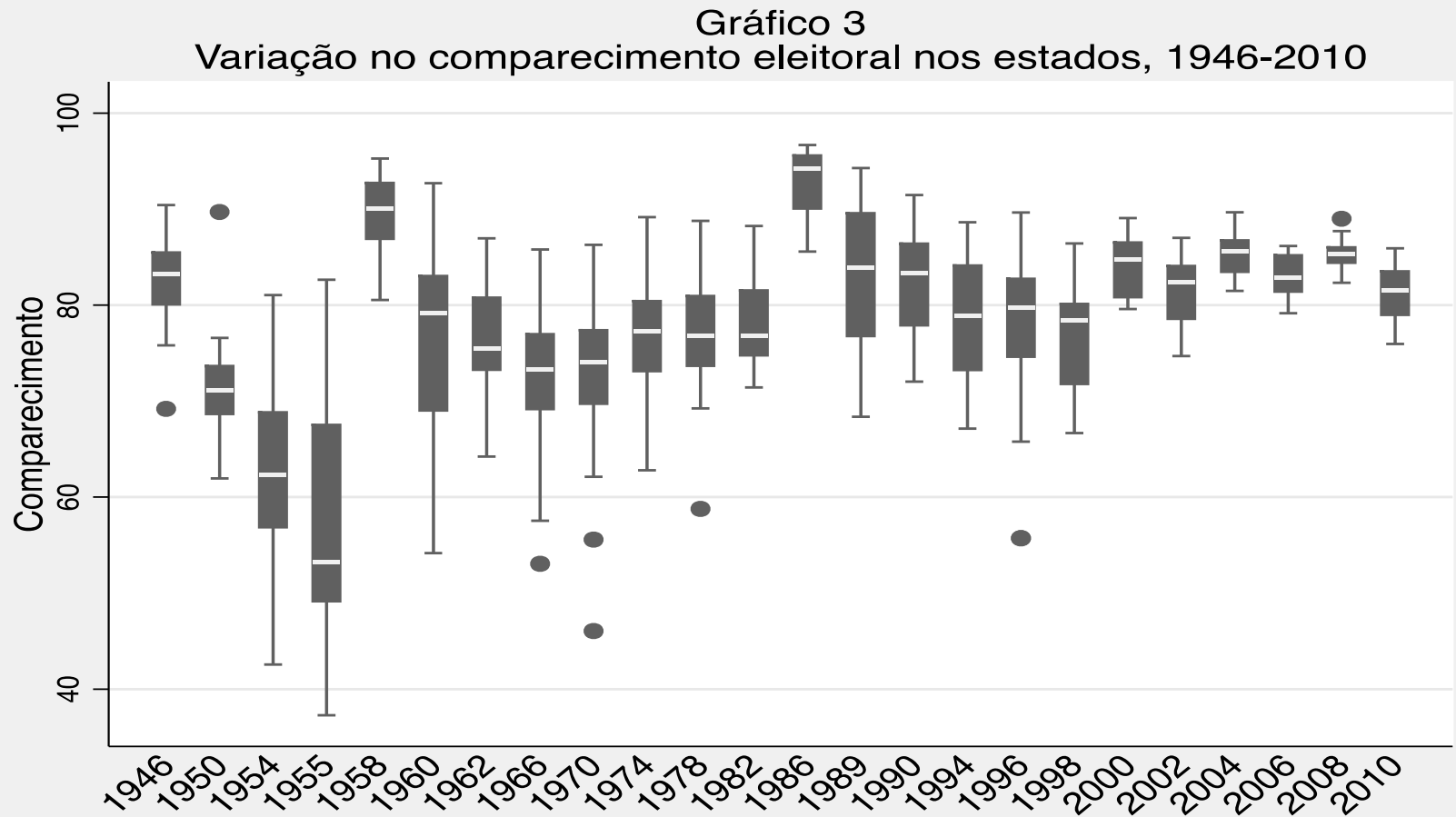
# Reforms

- Participation
- Party and campaign finances
- Barriers
- PR and the Distritão

# Electoral participation

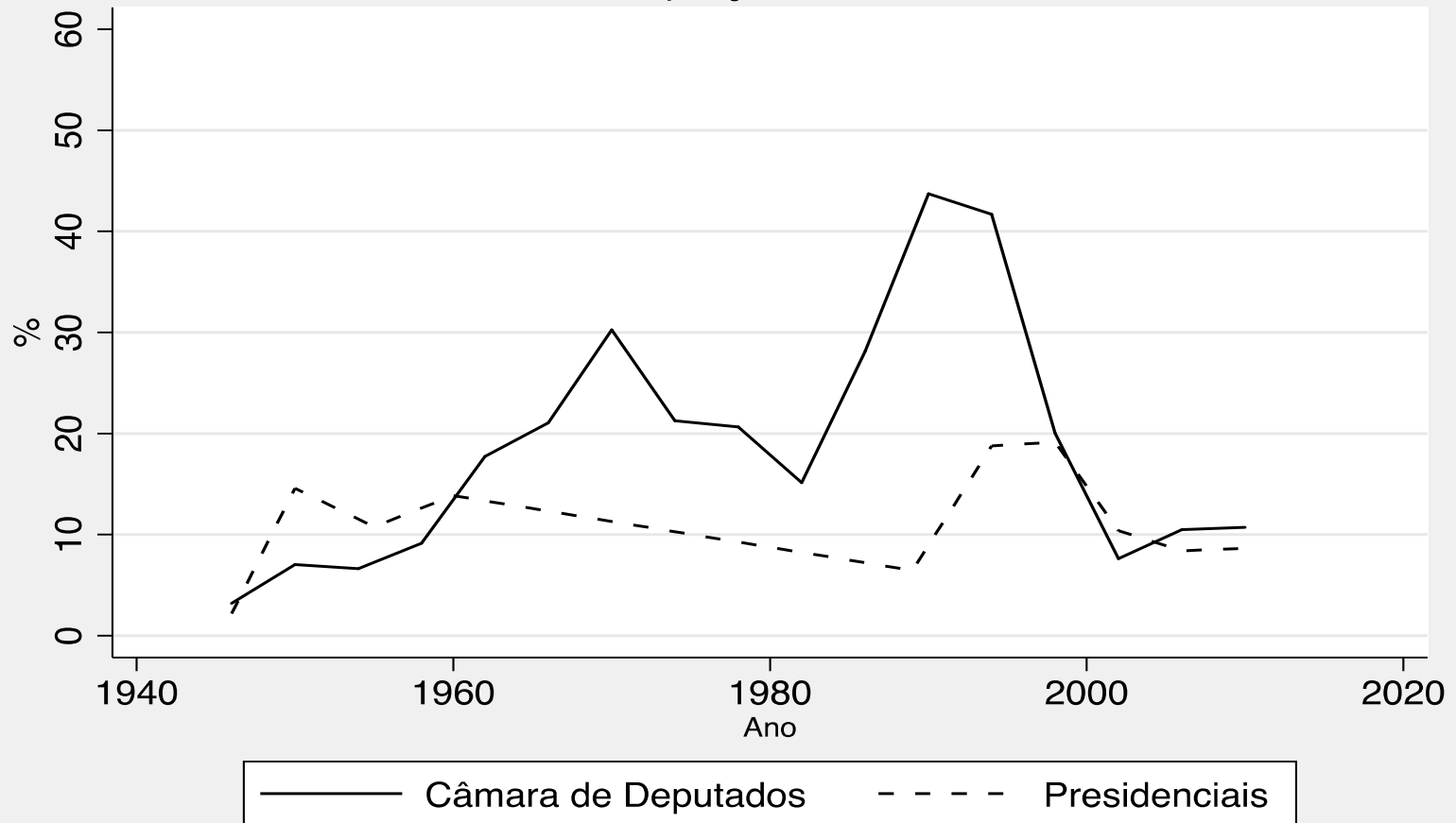


# Participation by state

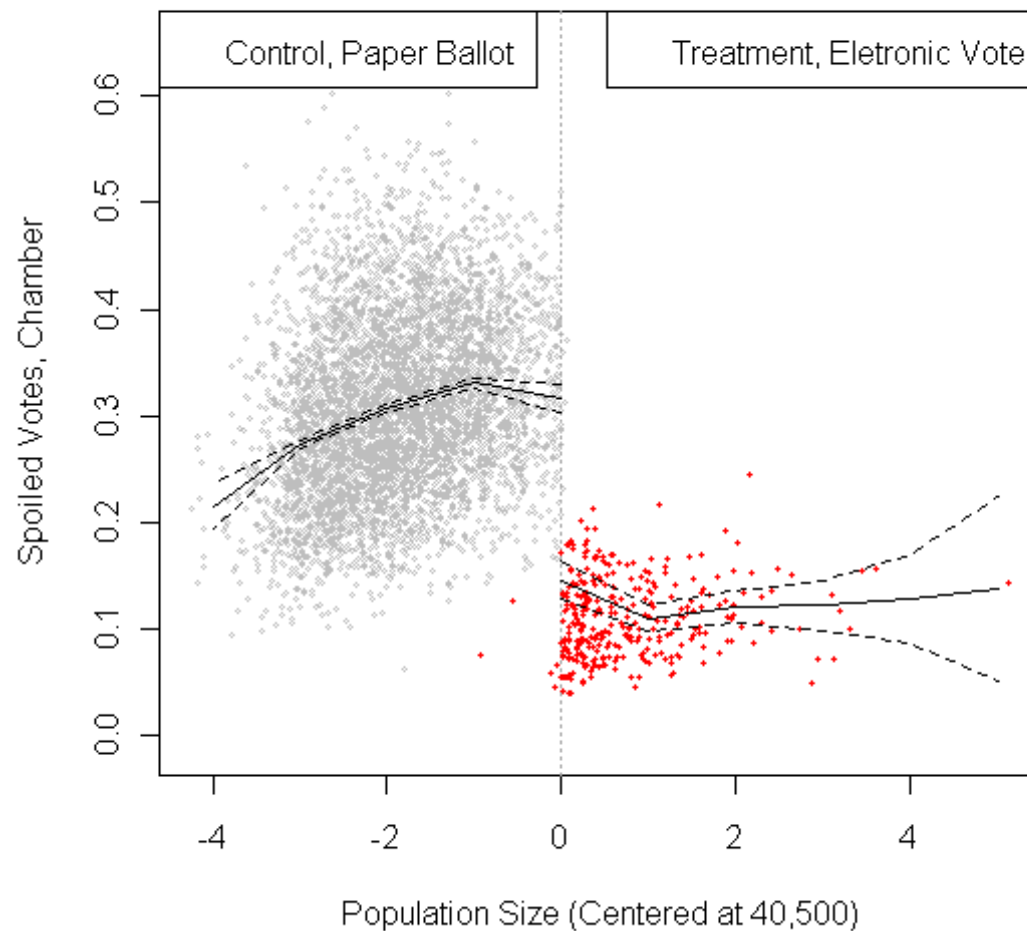


# Spoiled votes

Gráfico 4  
Votos Inválidos como Proporção do Total de Votos, 1945-2010



# 1998 Election, Lower House

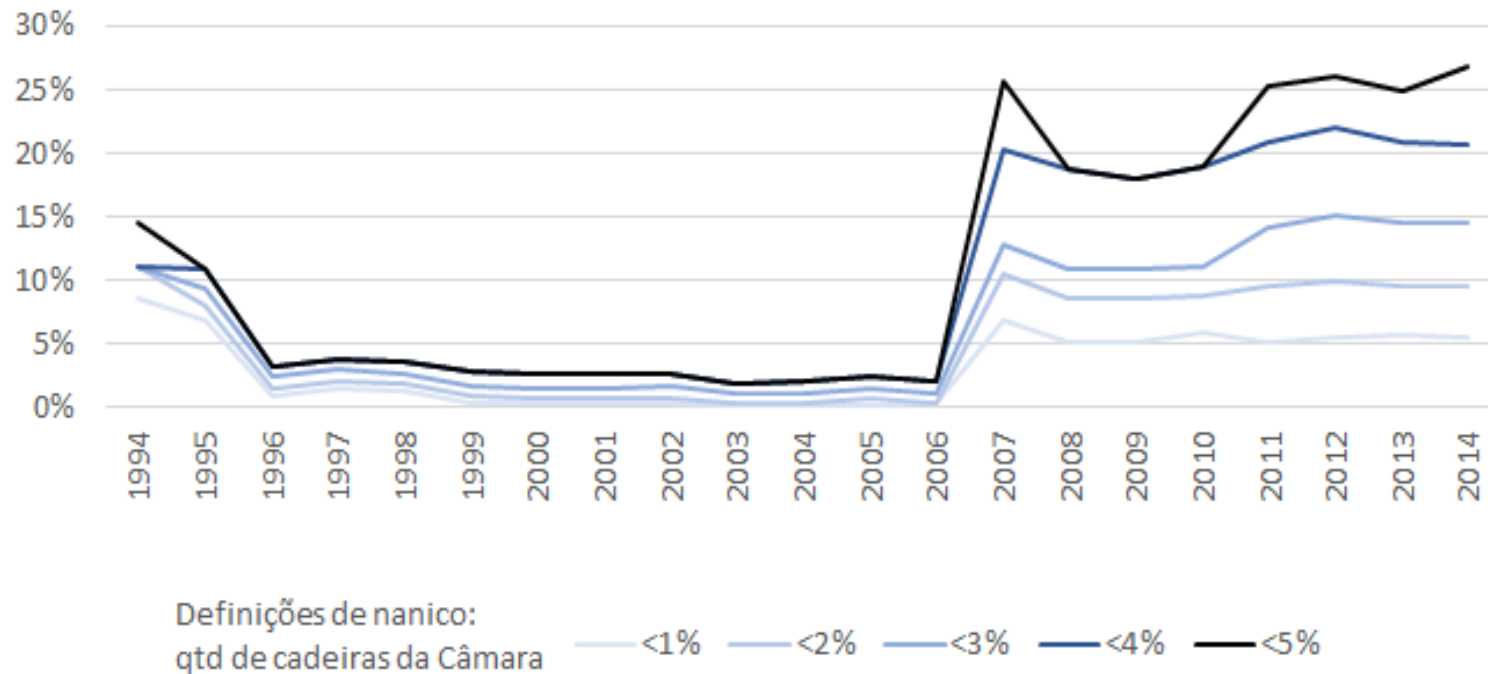


# Campaign Finances

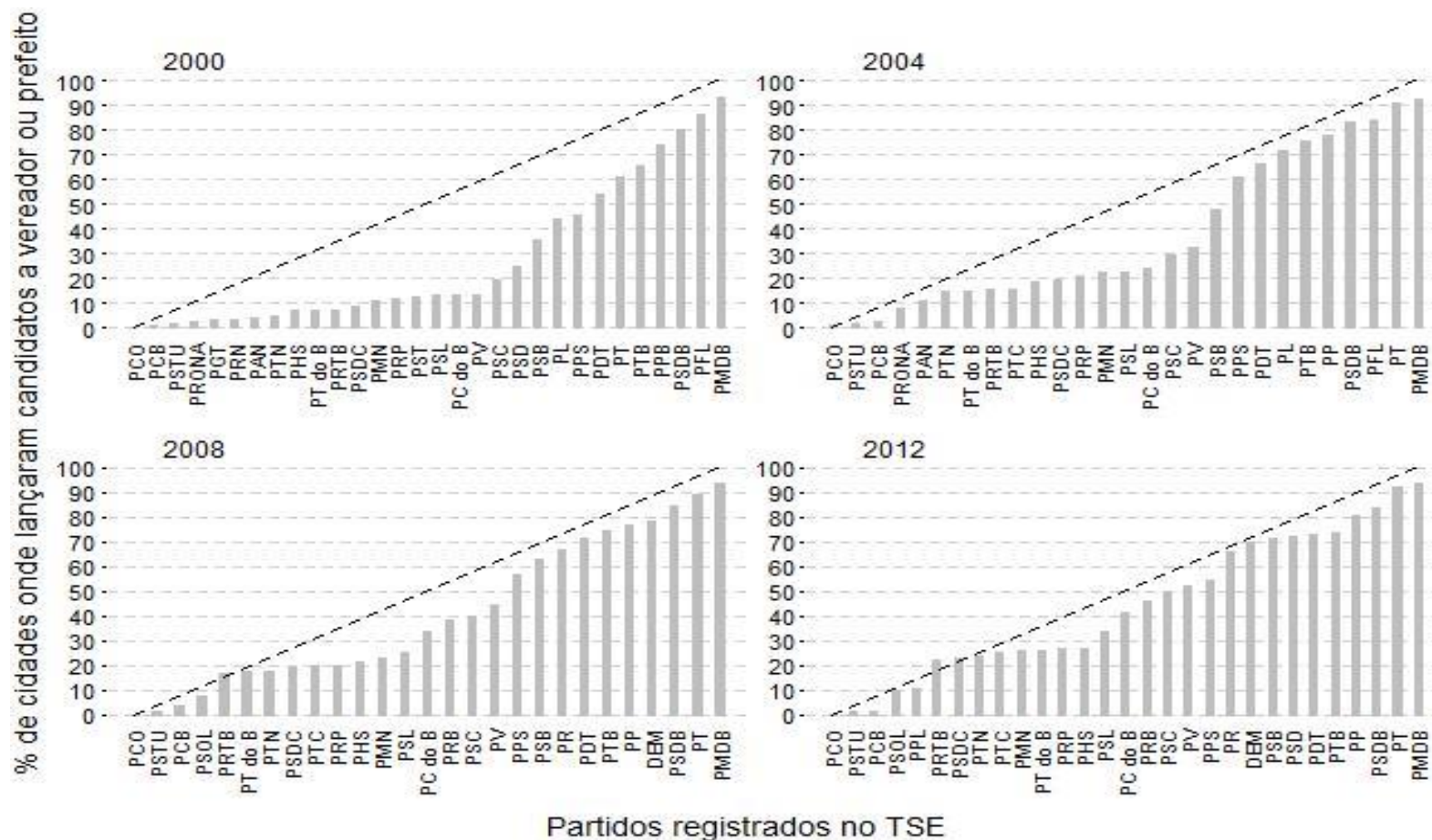
- Fundo Partidário
- HGPE

# Distribution of the Fundo Partidário

Pedacço do Fundo Partidário destinado aos partidos nanicos, de acordo com diferentes thresholds de naniquice



# Participation in local elections by party



# HGPE

- Distribution biased to small parties
  - Main incentive to form and electoral alliances
- . Big parties yield setas on PR elections to increase their time on TV campaign time on Executive elections

# Barrires

- Are the main tool to reduce number of parties in the PR elections...
- but
- so what?
- Consequences of reducing the number of parties are not clear

# Distritão

- Clearly, will make things worse
- Strength the incentive to personalism
- “celebrities” will have a clear advantage

