

# Mar territorial e recursos naturais: Pesca



**Dr. Paulo Ricardo Pezzuto**  
Universidade do Vale do Itajaí  
Centro de Ciências Tecnológicas da Terra e do Mar



# O SISTEMA-PESCA

O ambiente e os recursos pesqueiros

A produção e o setor produtivo

A pesquisa

A efetividade da gestão pesqueira

As perspectivas



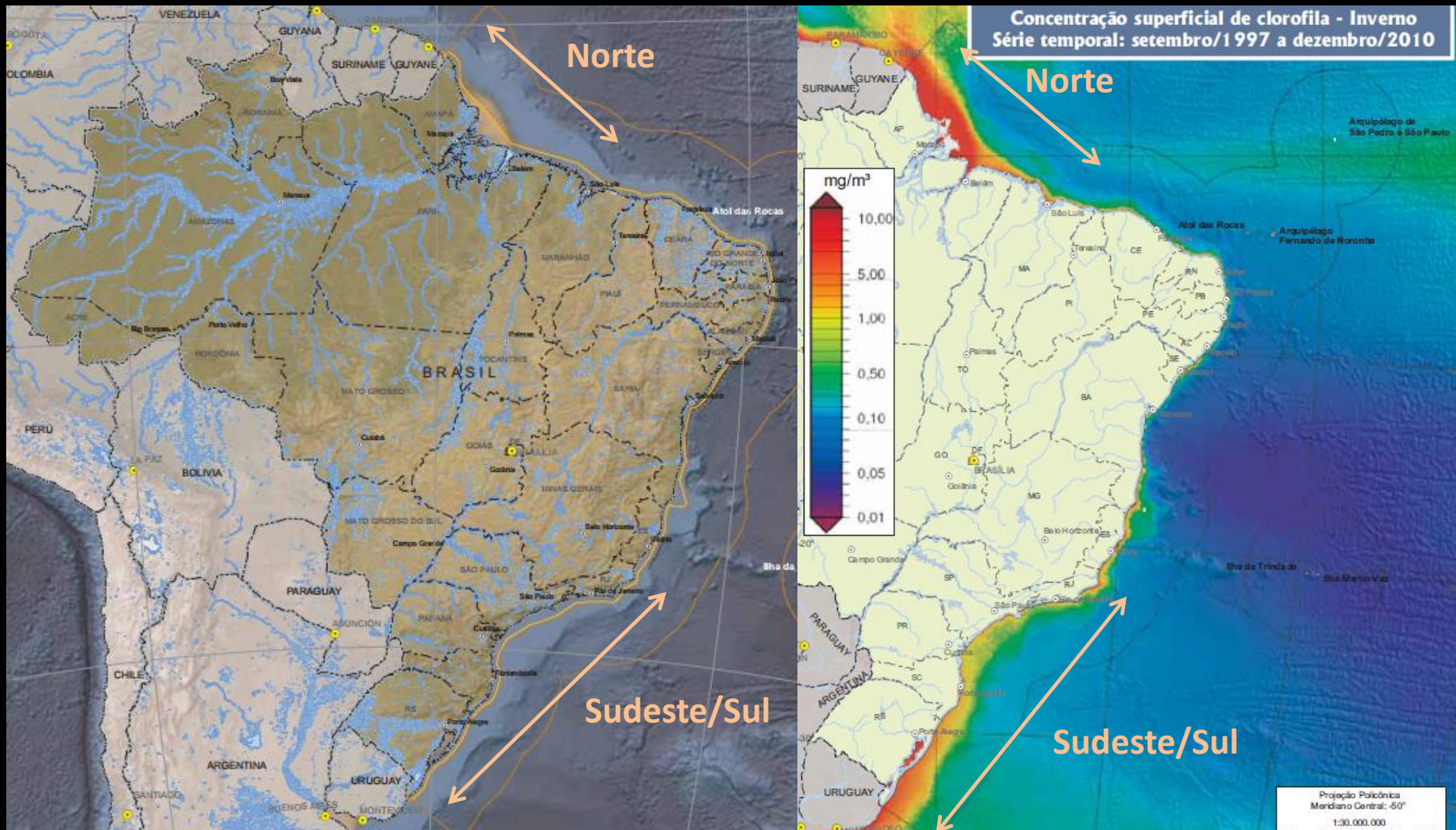
# O ambiente e os recursos pesqueiros



Foto: GEP/UNIVALI

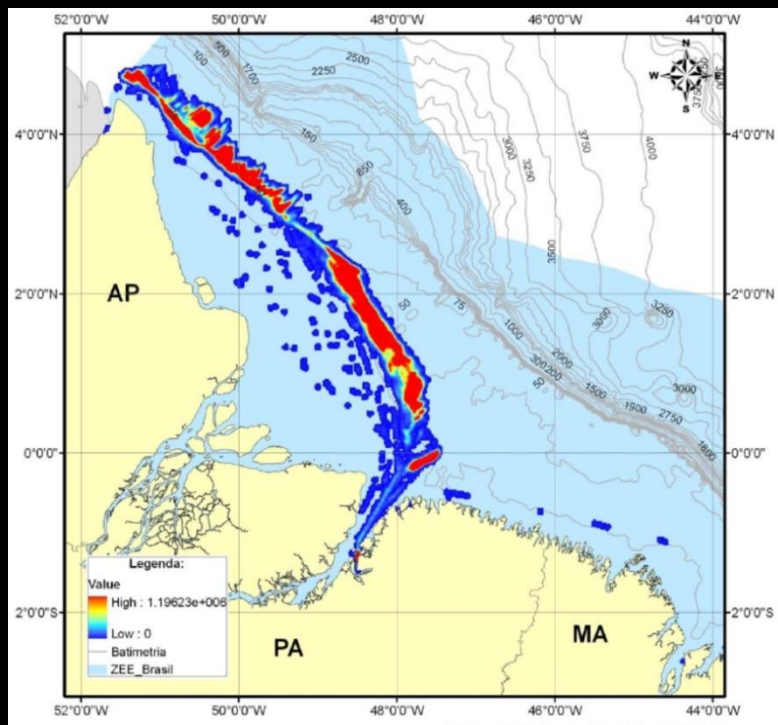


# O ambiente e os recursos pesqueiros

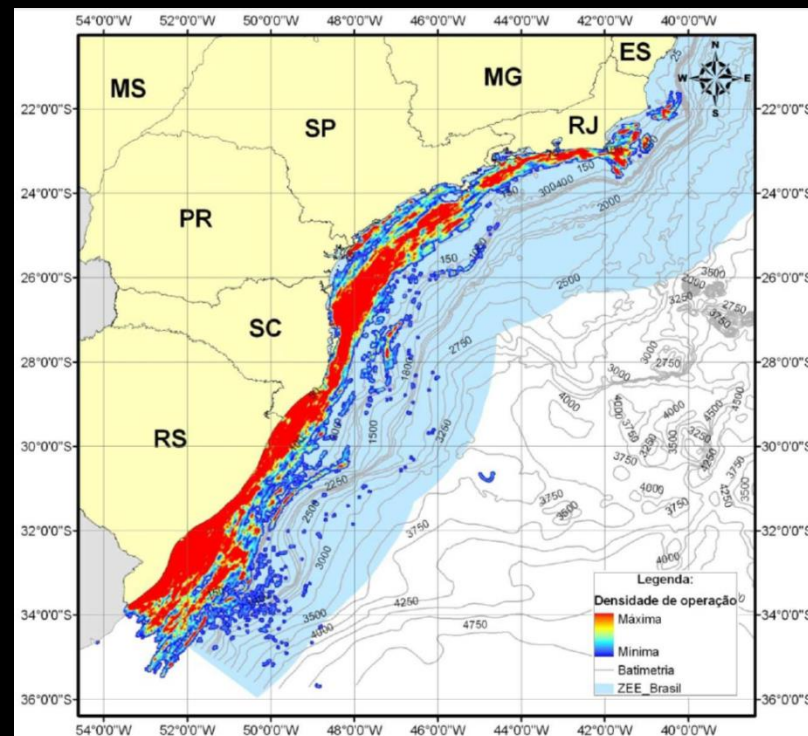


Fonte: IBGE, 2011. Atlas geográfico das zonas costeiras e oceânicas do Brasil . IBGE, Rio de Janeiro/RJ, 177p.

# O ambiente e os recursos pesqueiros



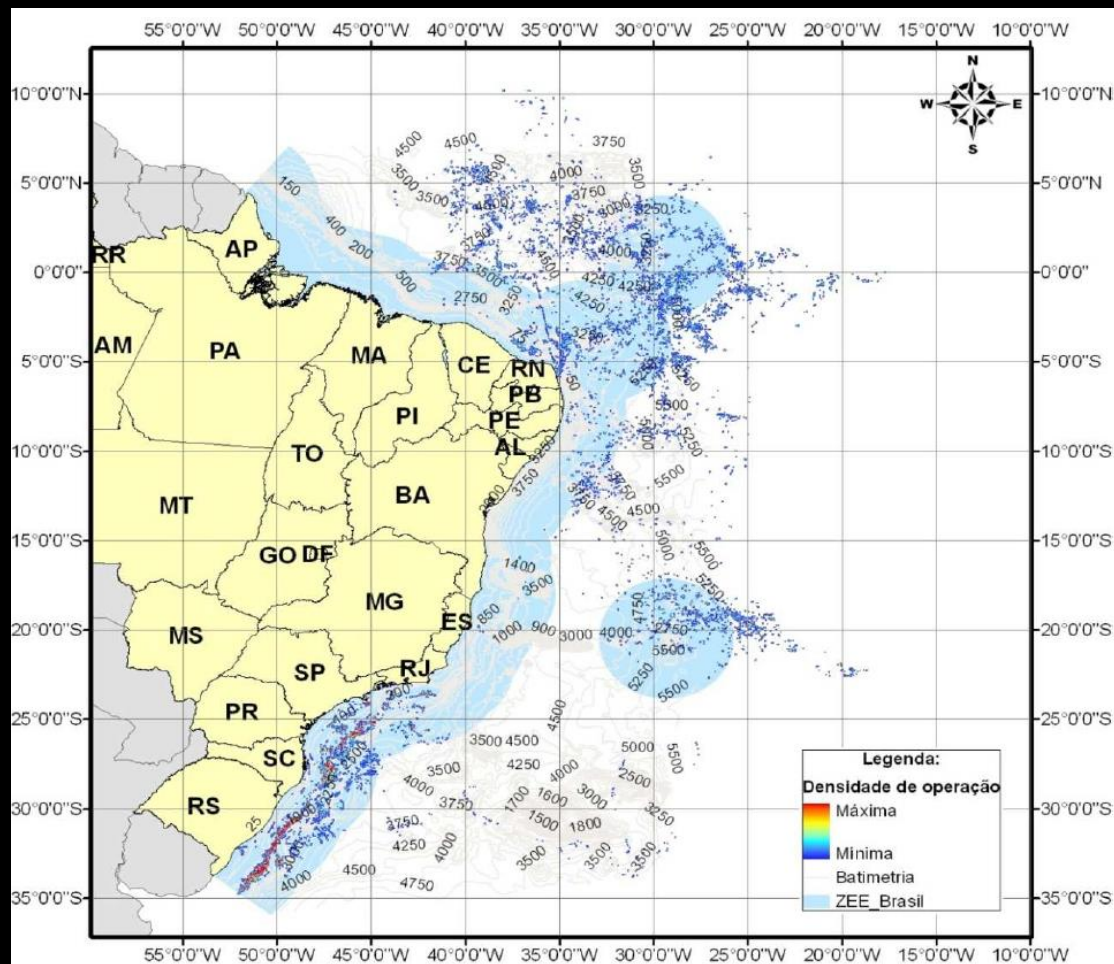
Arrasto duplo



Emalhe de fundo



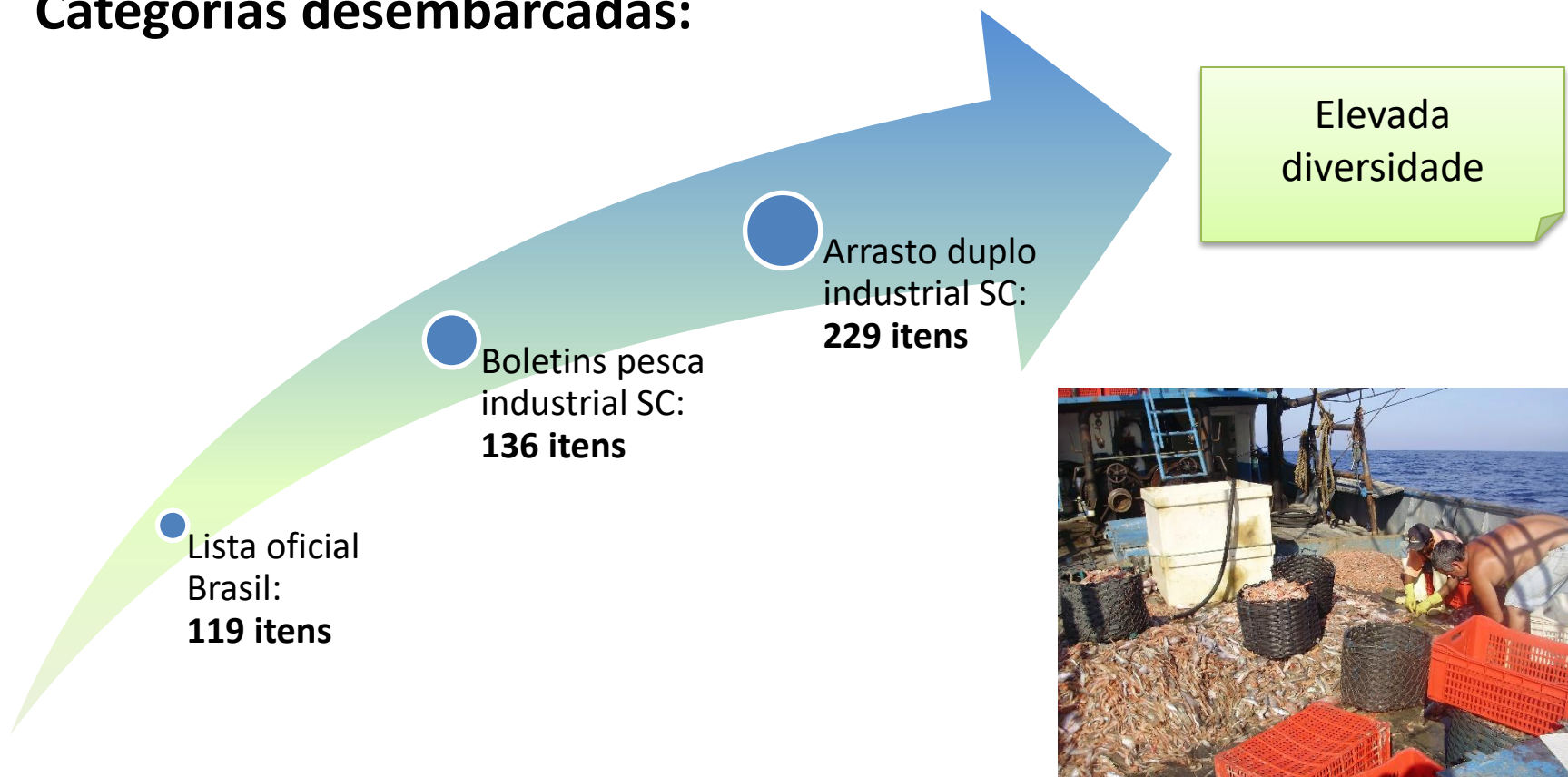
# O ambiente e os recursos pesqueiros



Espinhel pelágico

# O ambiente e os recursos pesqueiros

## Categorias desembarcadas:



Fontes: Haimovici, M.; et al. 2006. Capítulo 2. Panorama Nacional. In: Programa REVIZEE. Avaliação do Potencial Sustentável dos Recursos Pesqueiros Vivos na Zona Econômica Exclusiva. Relatório Executivo. Ministério do Meio Ambiente, 303p.

UNIVALI/CTTMar, 2013. Boletim estatístico da pesca industrial de Santa Catarina – Ano 2012. Universidade do Vale do Itajaí, Centro de Ciências Tecnológicas da Terra e do Mar, Itajaí, SC. Volume 13, número 1, 66 p.

Perez, J.A.A. et al. 2015. Análise das capturas comerciais (alvo, by-catch, espécies ameaçadas). In: Pezzuto, P.R. (org.). Relatório Final Projeto ArTES. UNIVALI/CTTMar, Itajaí/SC, 100p.

# A produção e o setor produtivo

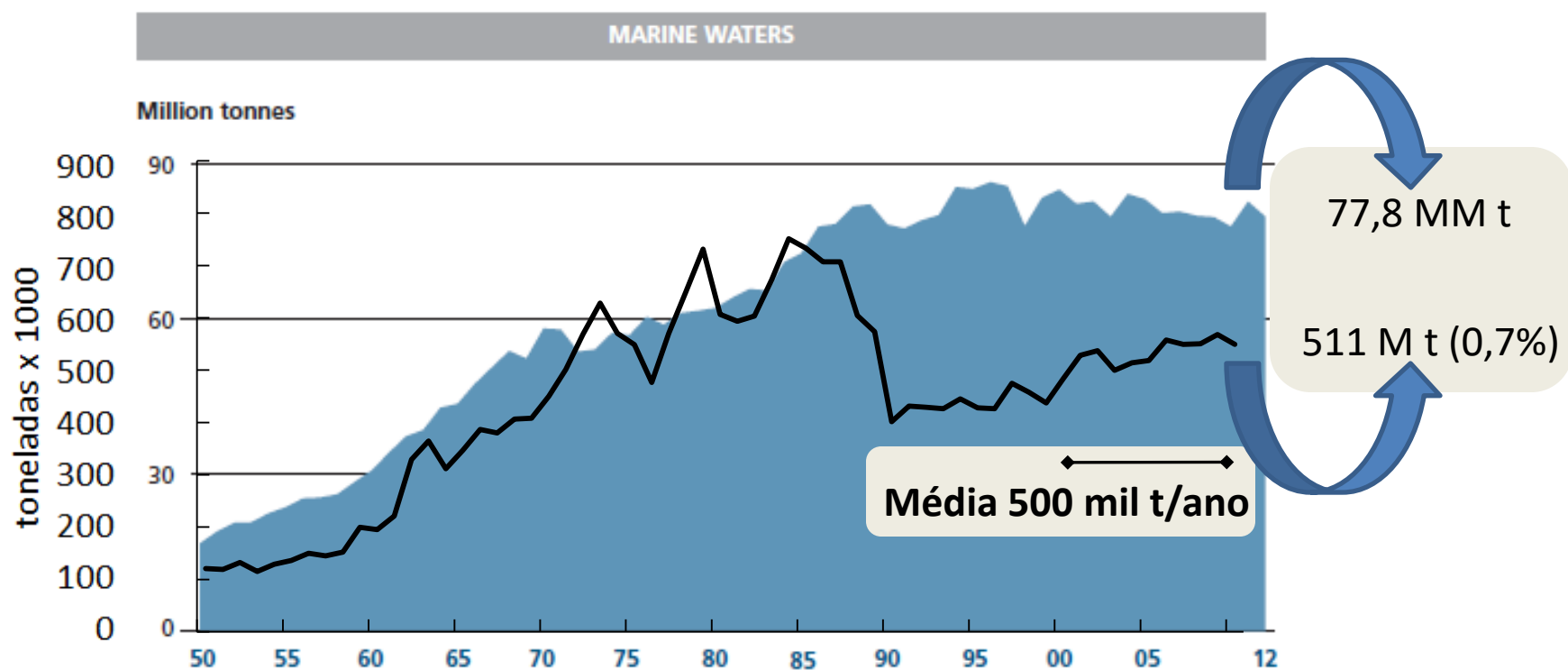


Foto: GEP/UNIVALI



# A produção e o setor produtivo

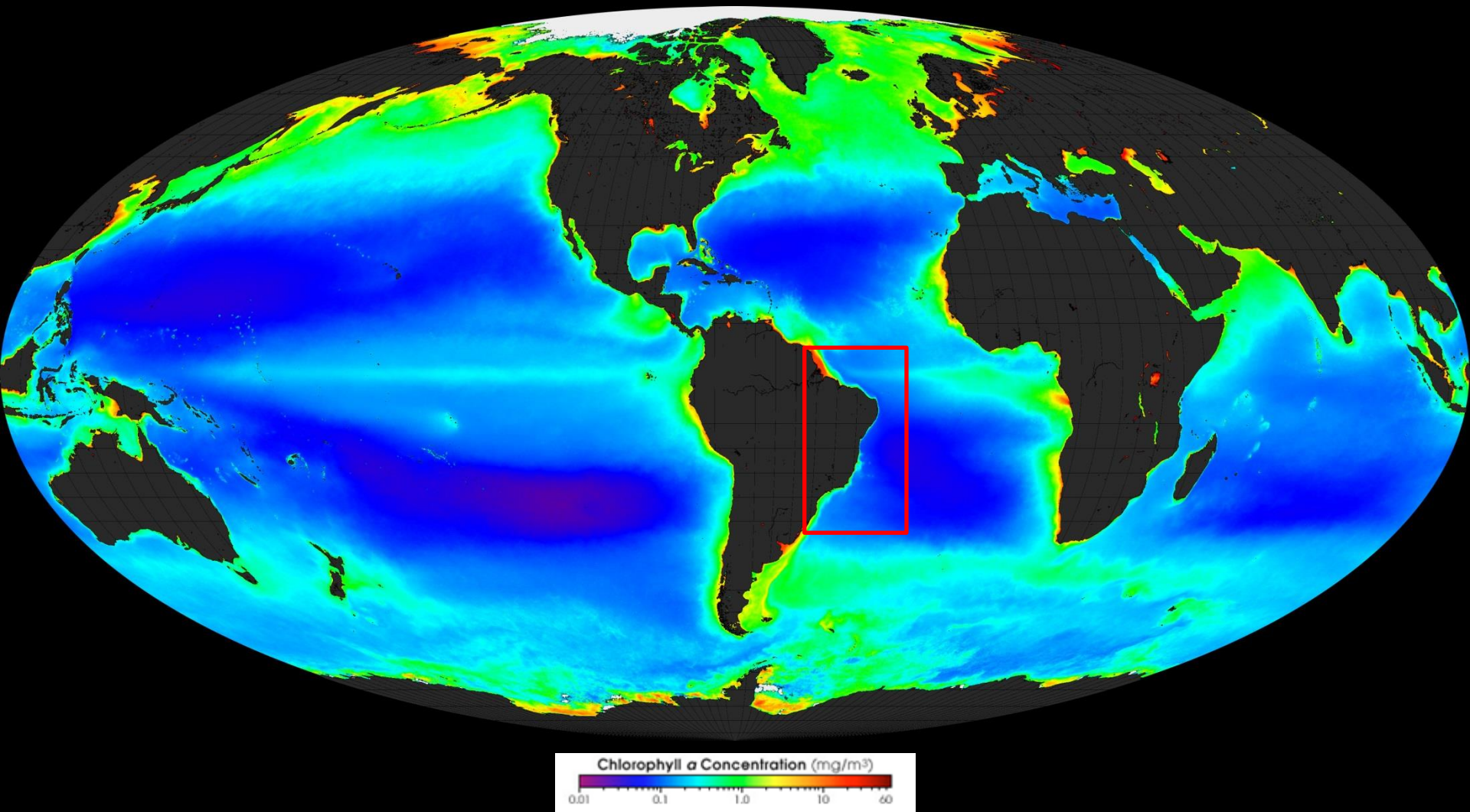
## Produção mundial x Brasil



Fontes: Produção mundial: FAO (2014). The state of the world fisheries and aquaculture. Opportunities and challenges. FAO, Rome.

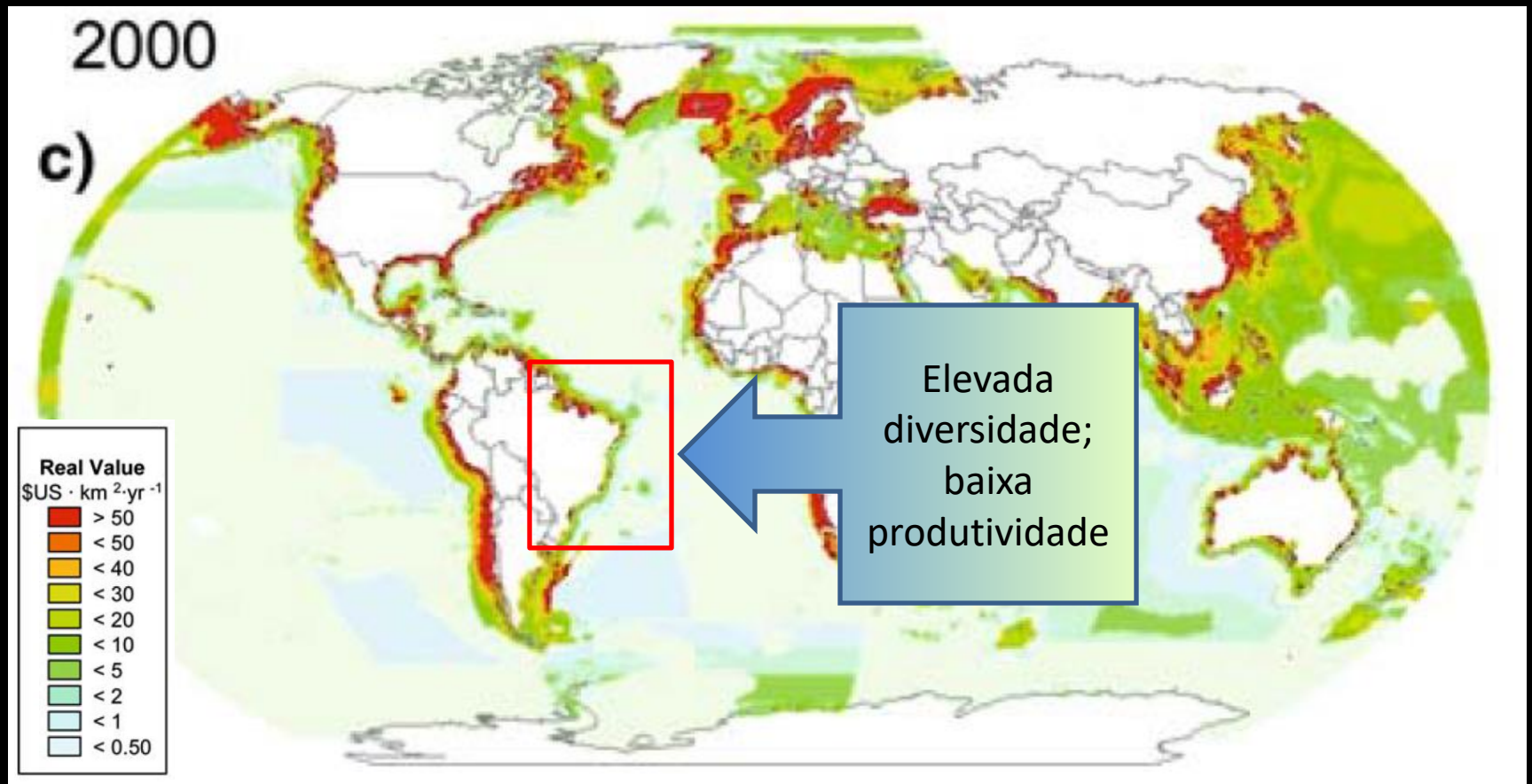
Brasil: Adaptado de Freire et al., 2015. Reconstruction of catch statistics for Brazilian marine Waters (1950-2010). Fisheries Centre Research Reports, 23(4): 3-29.

# A produção e o setor produtivo





# A produção e o setor produtivo



# A produção e o setor produtivo

- Pescadores registrados em 2012: 1.041.967
- Pescadores em estuários e mar: ~ 250 mil
- Pescadores industriais: 8.843, em 1.665 embarcações;
- O restante atua na pesca artesanal, sobretudo costeira





# A pesquisa

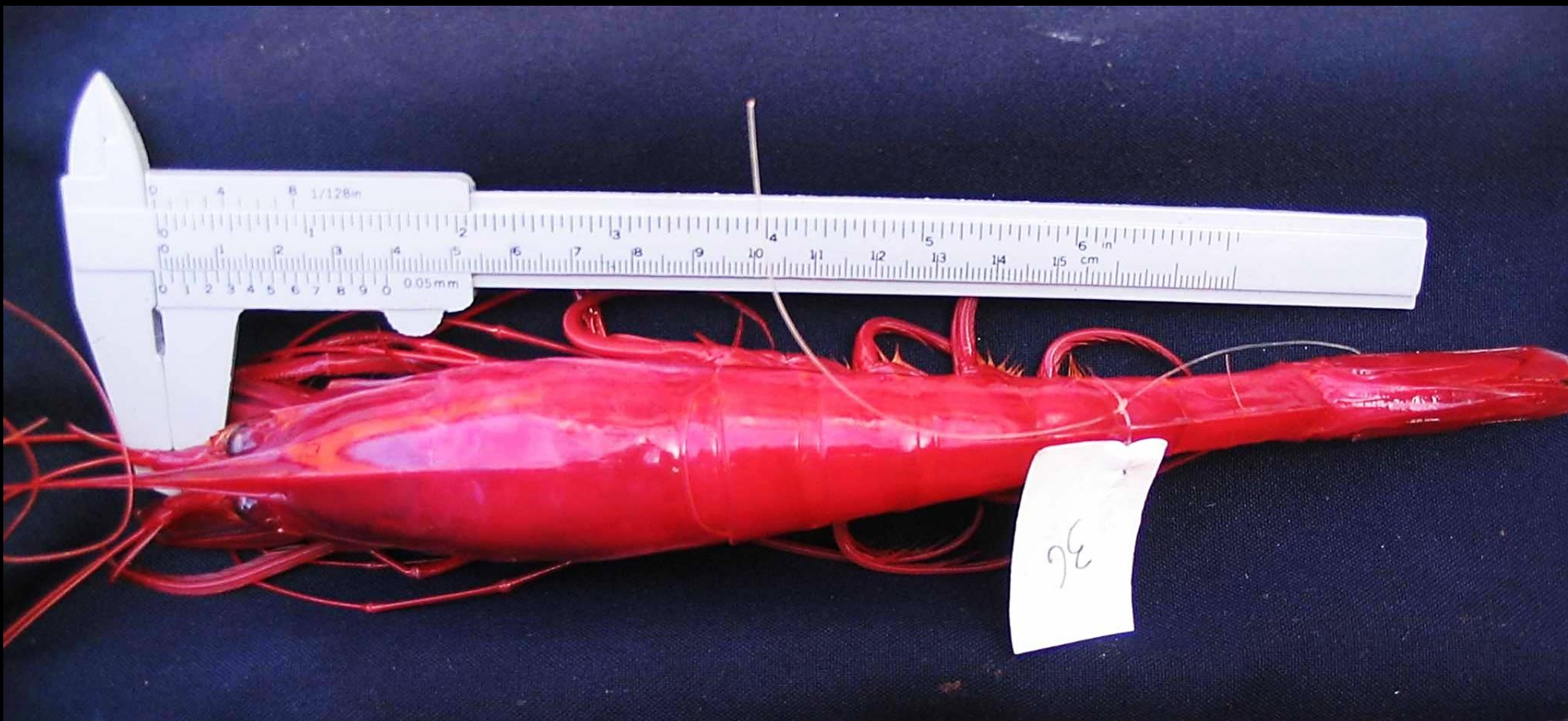


Foto: GEP/UNIVALI

# A pesquisa

**Não há centros governamentais de pesquisa pesqueira;**

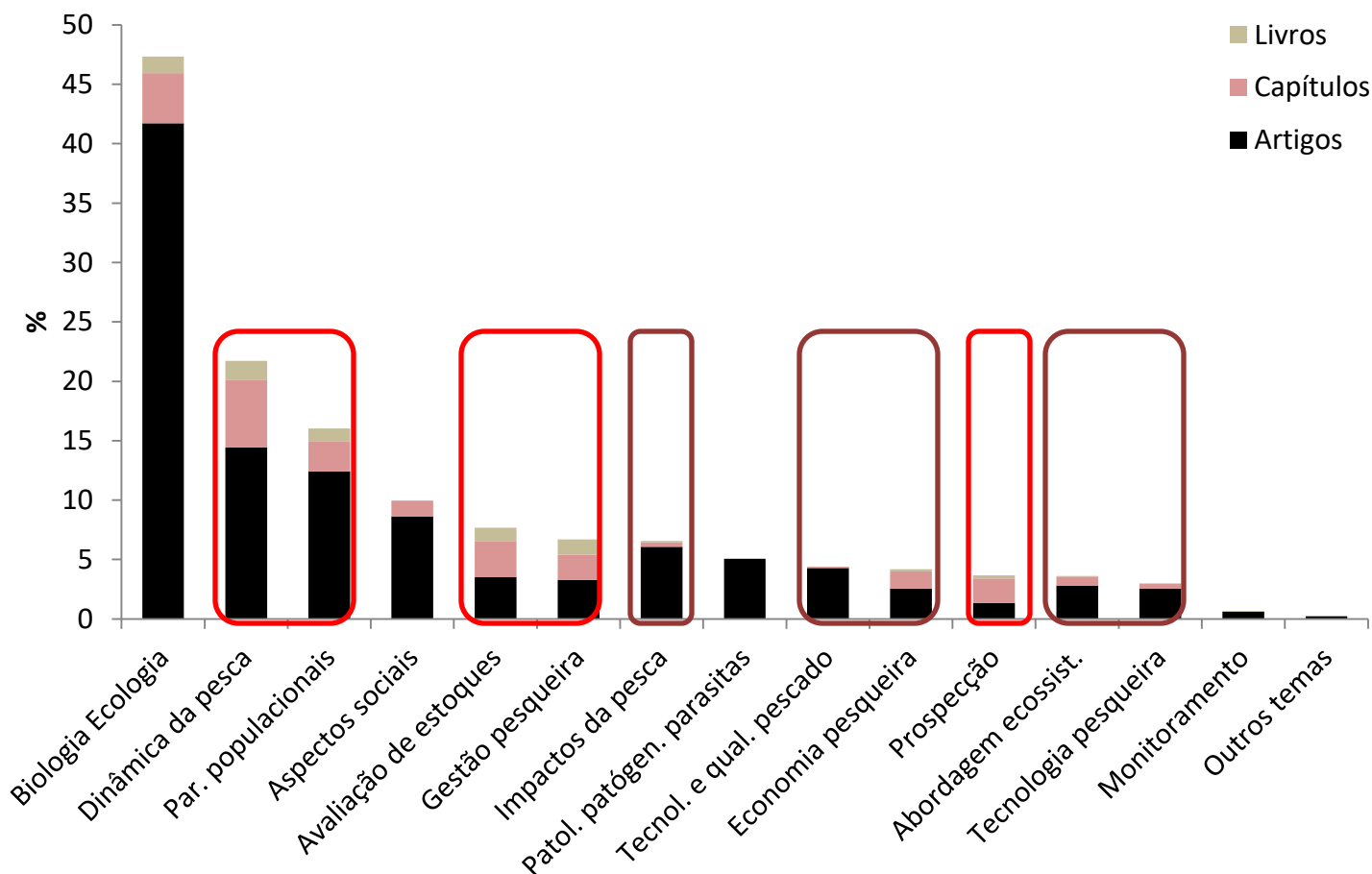
**Grupos de pesquisa com atividade em pesca marinha:**

- Total de 114 grupos cadastrados no CNPq em 2012.
- Apenas 26 concentram atuação em pesca marinha
- Apenas 9 têm atuação mais diversificada, pesquisando mais de 50% dos grandes temas científicos ligados à pesca



# A pesquisa

## Temas abrangidos em 1869 publicações entre 1990 e 2013:



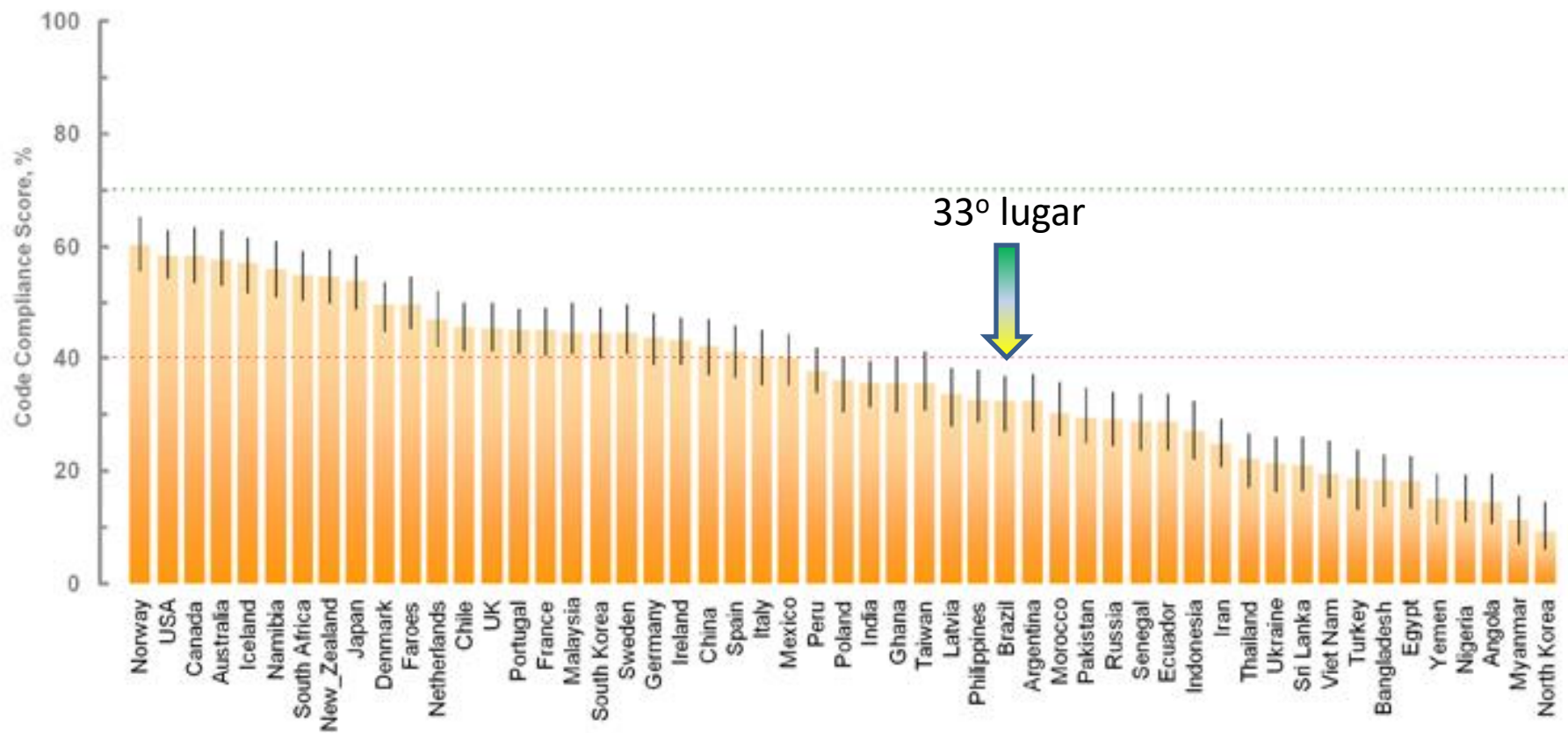
# A efetividade da gestão pesqueira



Foto: SINDIPI ([www.sindipi.com.br](http://www.sindipi.com.br))

# A efetividade da gestão pesqueira

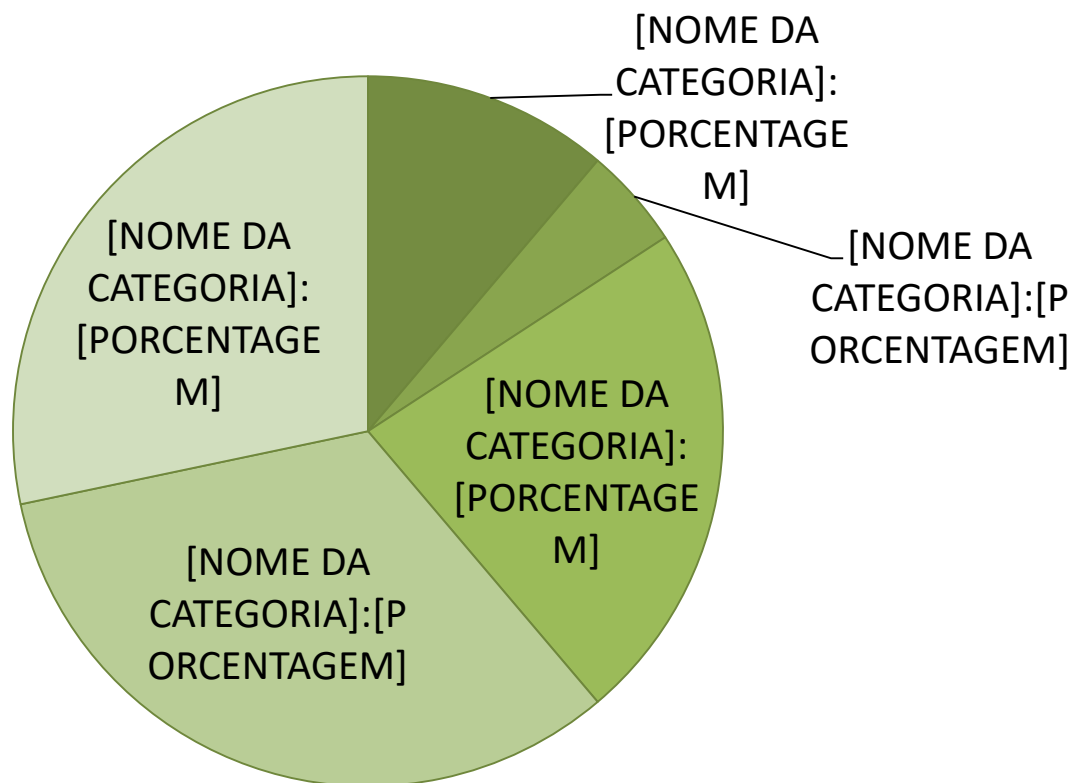
## “Compliance” ao Código de Conduta para a Pesca Responsável (FAO)





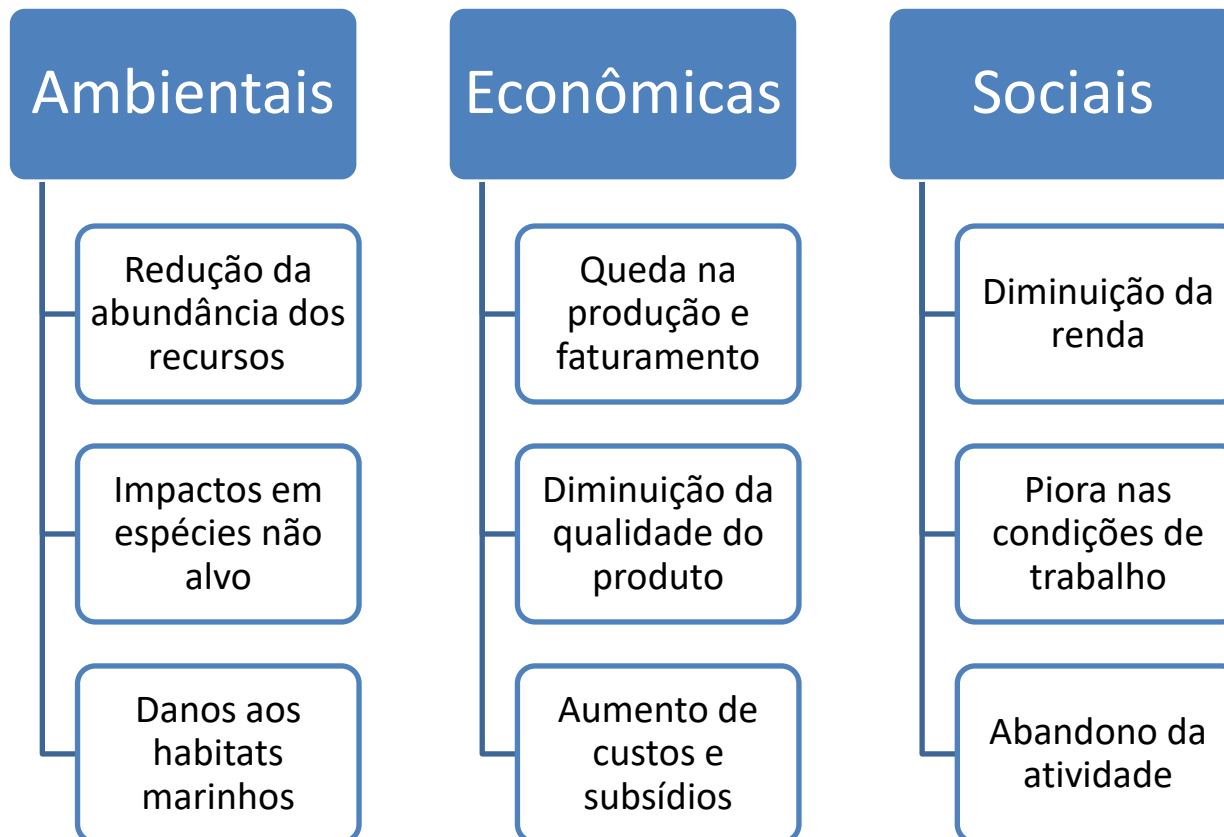
# A efetividade da gestão pesqueira

**Situação de 152 estoques marinhos e estuarinos segundo Programa REVIZEE (dados 1996 a 2004):**



# A efetividade da gestão pesqueira

**Consequências: perdas ambientais, econômicas e sociais:**



# A efetividade da gestão pesqueira

## Principais obstáculos:

### Institucionais

- Instabilidade e má gestão institucional;
- Legislação caótica, fiscalização e controle ineficazes;
- Setor pouco organizado e ainda pouco orientado aos compromissos com a pesca responsável;

### Científicos

- Dimensão continental e diversidade de recursos, ambientes e pescarias;
- Carência de RH, financiamento e meios flutuantes;
- Desestruturação dos sistemas de monitoramento;

### Pesqueiros Estruturais

- Meios de produção superdimensionados
- Esforço de pesca excessivo e concentrado;
- Baixa capacidade de atuação em águas internacionais;

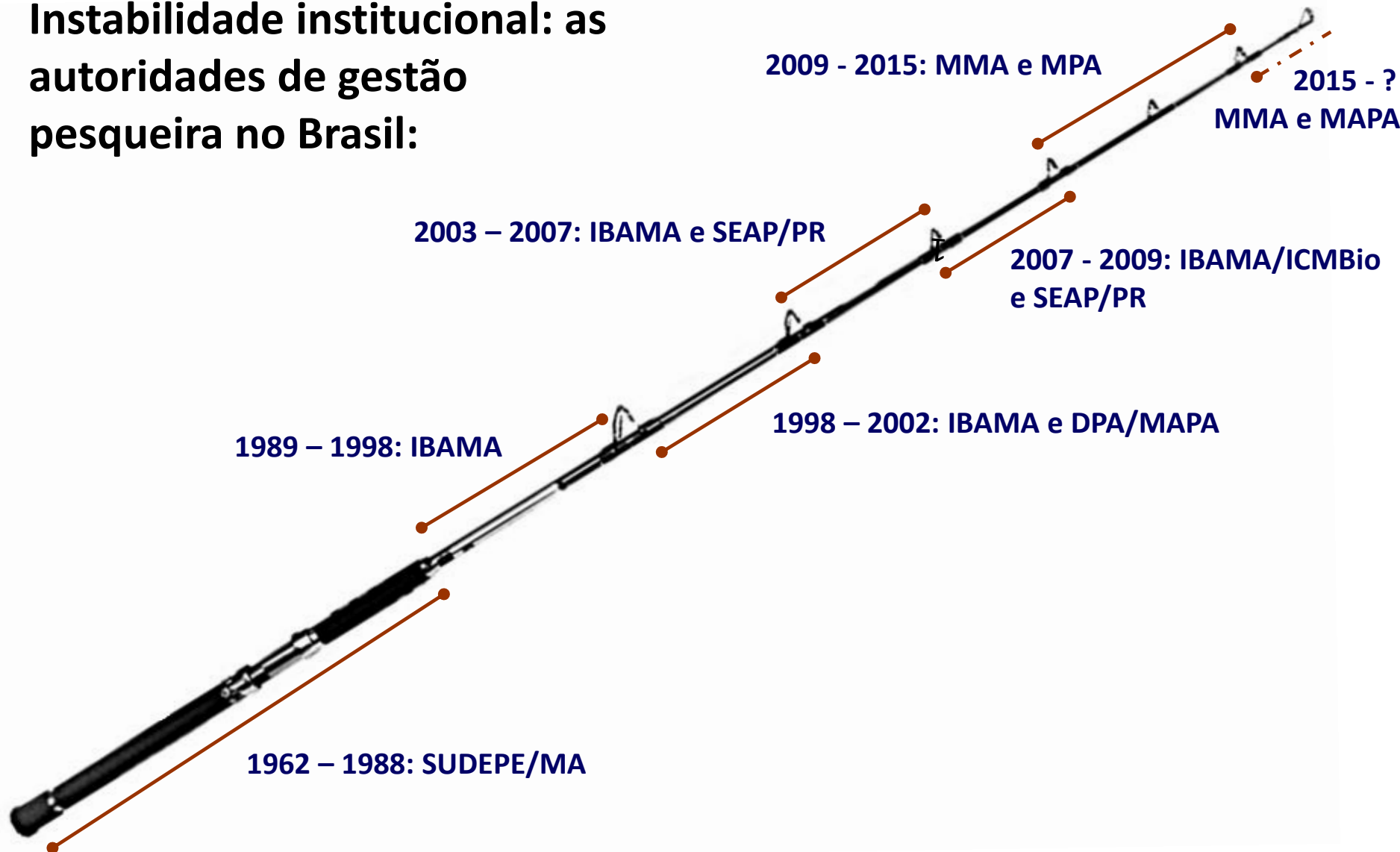
### Ambientais Multissetoriais

- Degradação ambiental;
- Mudanças climáticas;
- Sobreposição e conflitos de uso da zona costeira e do ambiente marinho por distintos usuários;



# A efetividade da gestão pesqueira

**Instabilidade institucional: as autoridades de gestão pesqueira no Brasil:**



# Perspectivas



Foto: GEP/UNIVALI

# Perspectivas

O Brasil pode ampliar os benefícios obtidos com a pesca, ainda que seu potencial seja naturalmente limitado

Solução da crise de governança:  
dimensão institucional e marcos legais

Recuperação da sustentabilidade:  
Investimento em pesquisa, monitoramento, fiscalização;  
Adoção de novos modelos de gestão

Melhor aproveitamento do potencial produtivo (ZEE e águas internacionais) e dos capitais econômico e sociais disponíveis



# Mar territorial e recursos naturais: Pesca

**Dr. Paulo Ricardo Pezzuto**

[pezzuto@univali.br](mailto:pezzuto@univali.br)

[paulo.pezzuto@pq.cnpq.br](mailto:paulo.pezzuto@pq.cnpq.br)



**UNIVALI**

**UNIVERSIDADE  
DO VALE DO ITAJAÍ**