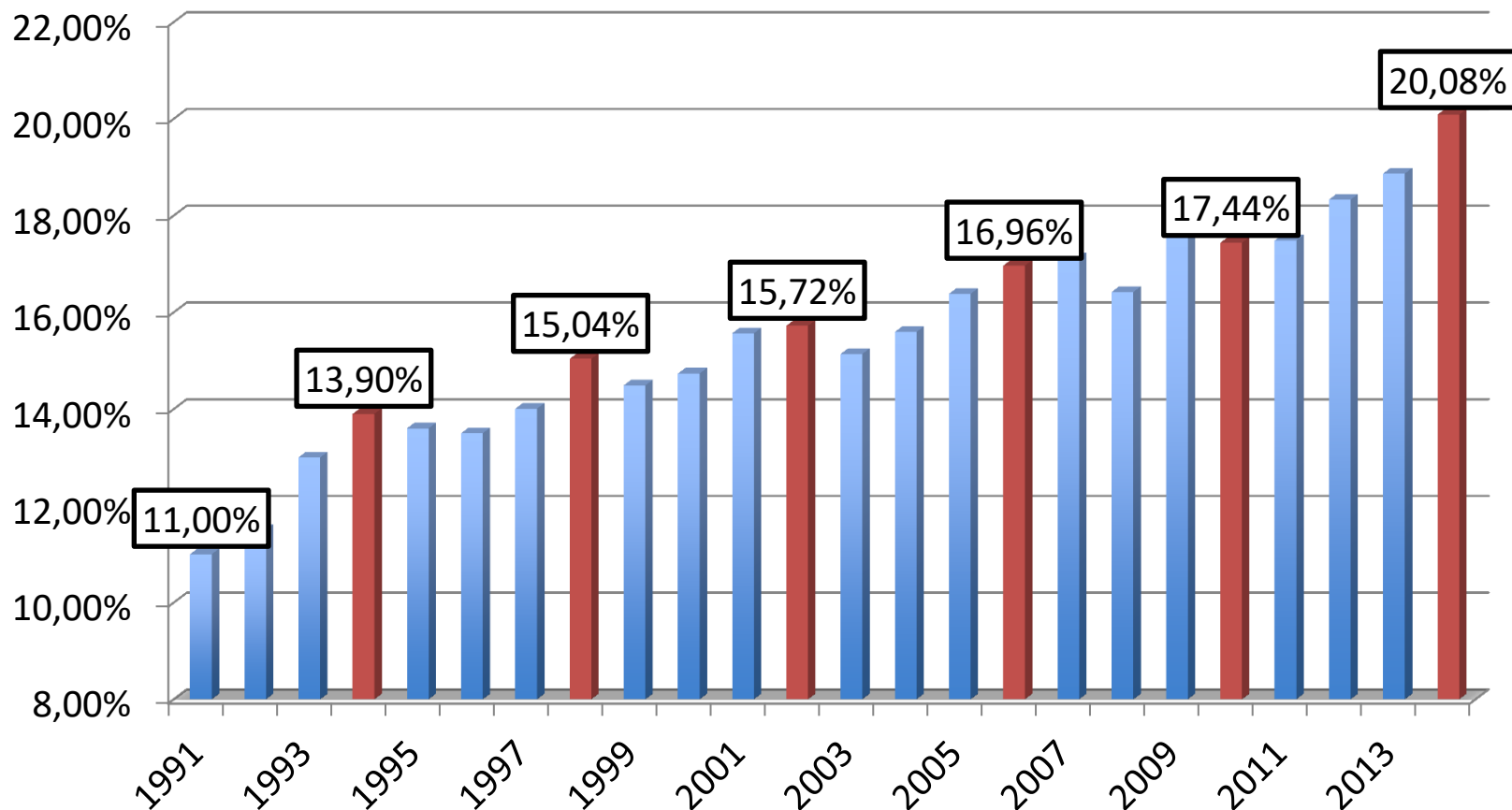


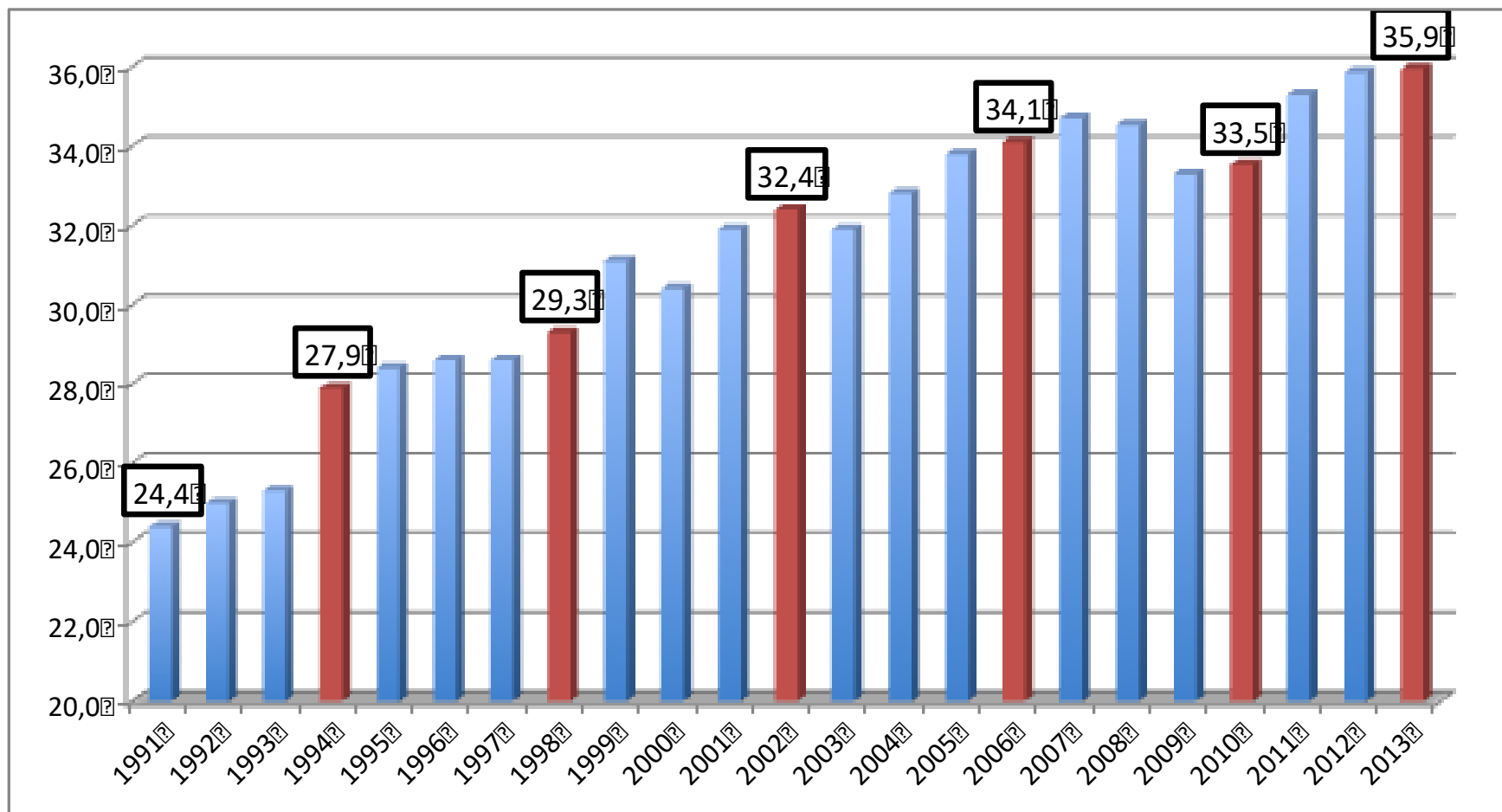
Despesa Publica e Gastos com Educação: Algumas considerações

Mansueto Almeida

Despesa Primária Governo Central - % do PIB – 1991-2014



Carga Tributária do Brasil – 1991 -2013 - % do PIB



Fonte: IBGE e Receita Federal

Despesa Primária Governo Central - % do PIB

– 1991-2014

	Pessoal	INSS	LOAS/BPC +FAT+ BOLSAS	Custeio Saúde e Educação	Subsídios	Custeio	Invest.	TOTAL
1991	3,80%	3,40%	0,51%	1,54%	0,30%	0,74%	0,70%	11,00%
1994	5,10%	4,90%	0,51%	1,95%	0,30%	0,63%	0,51%	13,90%
1998	4,56%	5,45%	0,65%	2,23%	0,30%	0,99%	0,85%	15,04%
2002	4,81%	5,96%	0,96%	1,83%	0,16%	1,05%	0,95%	15,72%
2006	4,45%	6,99%	1,56%	1,70%	0,40%	1,14%	0,72%	16,96%
2010	4,42%	6,76%	1,84%	1,96%	0,25%	1,07%	1,15%	17,44%
2014	4,28%	7,68%	2,39%	2,21%	1,05%	1,31%	1,17%	20,08%
1991-14	0,48	4,28	1,87	0,67	0,75	0,57	0,46	9,08

OBS: Série do PIB Antiga

Programas de Transferência de Renda – 1991-2014 – Crescimento em pontos de porcentagem do PIB

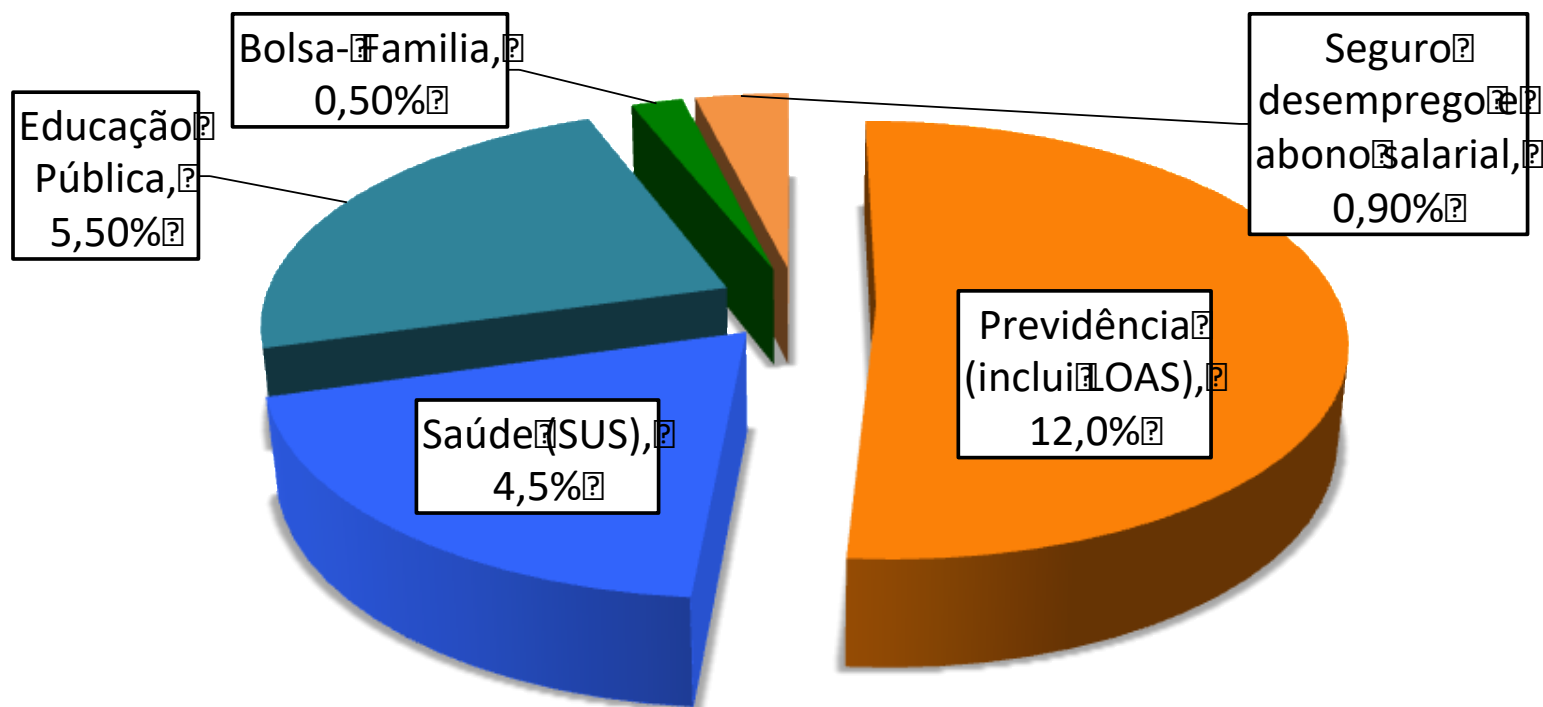
	INSS	LOAS	Seguro- Desemprego e Abono Salarial	Bolsa Escola, Vale Gas, Bolsa Família.	Gasto Social
1991-1994	1,50%	0,00%	0,00%	0,00%	1,50%
1995-2002	1,06%	0,24%	0,03%	0,18%	1,50%
2003-2010	0,80%	0,30%	0,26%	0,31%	1,68%
2011-2014	0,92%	0,21%	0,25%	0,10%	1,47%
<i>1991-2014</i>	<i>4,28%</i>	<i>0,75%</i>	<i>0,54%</i>	<i>0,59%</i>	<i>6,15%</i>

Padrão do Crescimento da Despesa Primária

Governo Central – 1991-2014

- De 1991 a 2014, 68% do crescimento da despesa primária do governo central decorreu de programas de transferência de renda mais INSS;
- Se acrescentamos aposentadoria de servidores públicos, se explica 80% do crescimento da despesa primária do governo central de 1991 a 2014.

Setor Público (Governo Central, Estados e Municípios):
Estimativa do Gasto Social no Brasil (2011-2012) = 23,4% do PIB



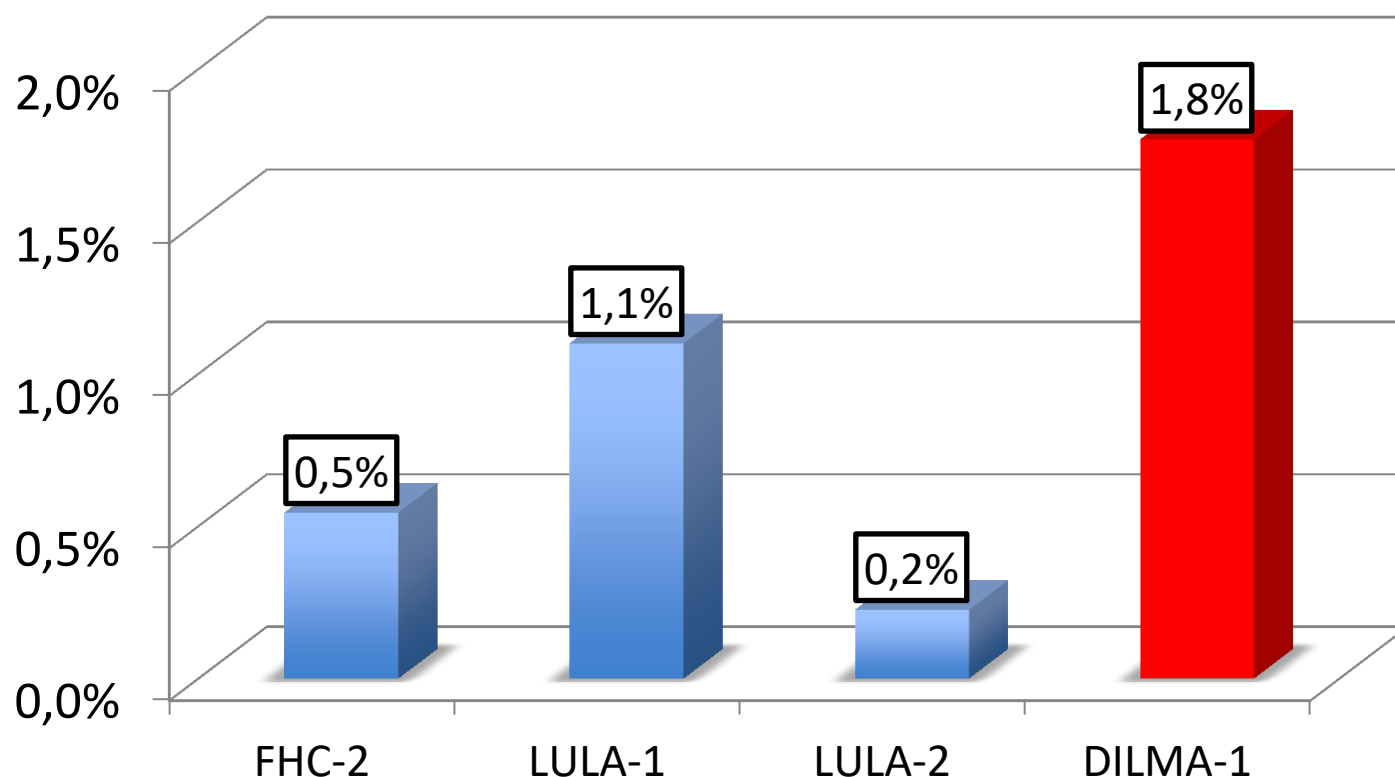
Gasto Público Total na China = 25% do PIB; Gasto Público na Índia = 27% do PIB; Gasto Público Total Brasil = 38% do PIB

Fonte: FMI, SIAFI, Tesouro Nacional, e Banco Mundial

Despesas 1999 a 2014: Tudo pelo Social.

- Programas de transferência de renda (INSS, FAT, LOAS e Bolsa Família) explicam 76% do crescimento da despesa primária como % do PIB;
- Se acrescentarmos custeio de saúde e educação se explica 87% do crescimento da despesa primária do governo central.
- De 1999 a 2014, despesa com pessoal e custeio administrativo se reduzem como % do PIB.

Despesa do Governo Central – Crescimento em pontos de percentagem do PIB – 1998-2014



Despesa Primária Governo Central 1999-2014 - % do PIB (série do PIB nova)

	PESSOAL	INSS	SUBSÍDIOS	CUSTEIO ADMINISTRATIVO	CUSTEIO SAUDE E EDUC.	CUSTEIO GASTOS SOCIAIS	INVEST. sem MCMV)	TOTAL
1999	4,47%	5,50%	0,24%	1,43%	1,75%	0,59%	0,50%	14,49%
2000	4,48%	5,47%	0,30%	1,25%	1,73%	0,58%	0,64%	14,45%
2001	4,75%	5,72%	0,35%	0,72%	1,80%	0,89%	1,15%	15,40%
2002	4,77%	5,90%	0,16%	1,04%	1,81%	0,95%	0,94%	15,58%
2003	4,41%	6,23%	0,35%	0,90%	1,69%	0,99%	0,40%	14,96%
2004	4,27%	6,42%	0,28%	0,97%	1,69%	1,20%	0,61%	15,45%
2005	4,25%	6,72%	0,48%	1,09%	1,76%	1,28%	0,63%	16,20%
2006	4,38%	6,87%	0,40%	1,13%	1,67%	1,53%	0,71%	16,68%
2007	4,28%	6,82%	0,37%	1,15%	1,74%	1,59%	0,81%	16,76%
2008	4,21%	6,42%	0,19%	0,99%	1,71%	1,60%	0,90%	16,02%
2009	4,56%	6,76%	0,16%	1,02%	1,84%	1,84%	1,02%	17,19%
2010	4,28%	6,56%	0,25%	1,03%	1,90%	1,78%	1,11%	16,91%
2011	4,10%	6,43%	0,42%	0,84%	1,93%	1,82%	1,03%	16,56%
2012	3,95%	6,72%	0,52%	0,80%	2,07%	2,00%	1,02%	17,07%
2013	3,93%	6,92%	0,80%	0,92%	2,09%	2,11%	0,95%	17,72%
2014	3,98%	7,14%	0,98%	1,06%	2,21%	2,22%	1,08%	18,68%
99-2014	-0,49%	1,64%	0,73%	-0,37%	0,46%	1,63%	0,58%	4,19%

Fonte: SIAFI. Elaboração: Mansueto Almeida

Fatos Relevantes: governo Dilma (2011-2014)

- Despesa seguem mesma dinâmica do pós constituição, mas duas **contas de custeio** passaram a crescer em um ritmo mais forte que antes;
- **Subsídios:** conta cresce puxada pelo programa Minha Casa Minha Vida (R\$ 18 bi), Transferências à Conta de Desenvolvimento Energético (R\$ 9,2 bi) e Desoneração da Folha (R\$ 18 bi) : uma conta de **R\$ 44,9 bilhões** que não existia em 2010.
- **Custeio de saúde e educação:** Crescimento real de 30% de 2010 a 2014: **R\$ 93,8 bilhões** (R\$ de 2014) em 2010 vs. **R\$ 122,5 bilhões** em 2014. Crescimento real de 7% ao ano.

Despesas com Educação Governo Central – 2006-2014 – R\$ milhões de out de 2015

	2006	2010	2011	2012	2013	2014
PESSOAL E ENCARGOS SOCIAIS	23.800,45	34.580,83	36.192,44	37.311,17	40.468,25	44.160,02
ATIVO	15.588,37	24.327,28	25.770,54	26.626,51	29.177,92	32.366,16
INATIVO	8.212,08	10.253,55	10.421,89	10.684,66	11.290,33	11.793,87
OUTRAS DESPESAS CORRENTES	3.130,52	29.918,01	33.699,37	39.120,70	43.277,86	45.776,97
INVESTIMENTOS	11.471,64	117.907,84	117.773,18	11.992,83	117.848,01	119.463,31
INVERSOES FINANCEIRAS	111.111,3,82	111.111,60,75	111.111,79,20	111.111,62,95	111.111,32,68	111.111,52,43
TOTAL	38.406,44	72.467,43	77.744,18	88.487,65	91.626,80	99.452,73

Crescimento real de 8,2% ao ano de 2011 a 2014 ante crescimento do PIB real de 2,1% ao ano. Crescimento real de 11% ao ano do custeio.

Despesa Educação – R\$ milhões de OUT 2015 (sem inativos)

	2006	2010	2011	2012	2013	2014
ALIMENTACAO E NUTRICAO	1.915,12	1.195,11	1.975,28	1.126,35	1.358,26	1.030,98
ENSINO FUNDAMENTAL	1.298,68	1.555,02	1.188,68	1.175,39	1.223,94	1.145,58
ENSINO PROFISSIONAL	1.850,79	1.928,43	1.989,11	1.652,95	1.0985,49	1.3186,63
ENSINO SUPERIOR	1.465,20	1.842,07	3.705,95	5.341,85	8.966,61	1.622,20
EDUCACAO BASICA	-	-	-	1.899,84	1.711,55	1.512,36
TRANSF. P/ EDUCACAO BASICA	-	1.462,96	1.6808,44	1.386,75	1.479,51	1.084,81
OUTROS	1.664,56	1.230,28	1.654,84	1.219,86	1.811,11	1.217,31
TOTAL	10.194,36	2.213,88	7.322,29	7.802,99	20.336,47	27.658,86

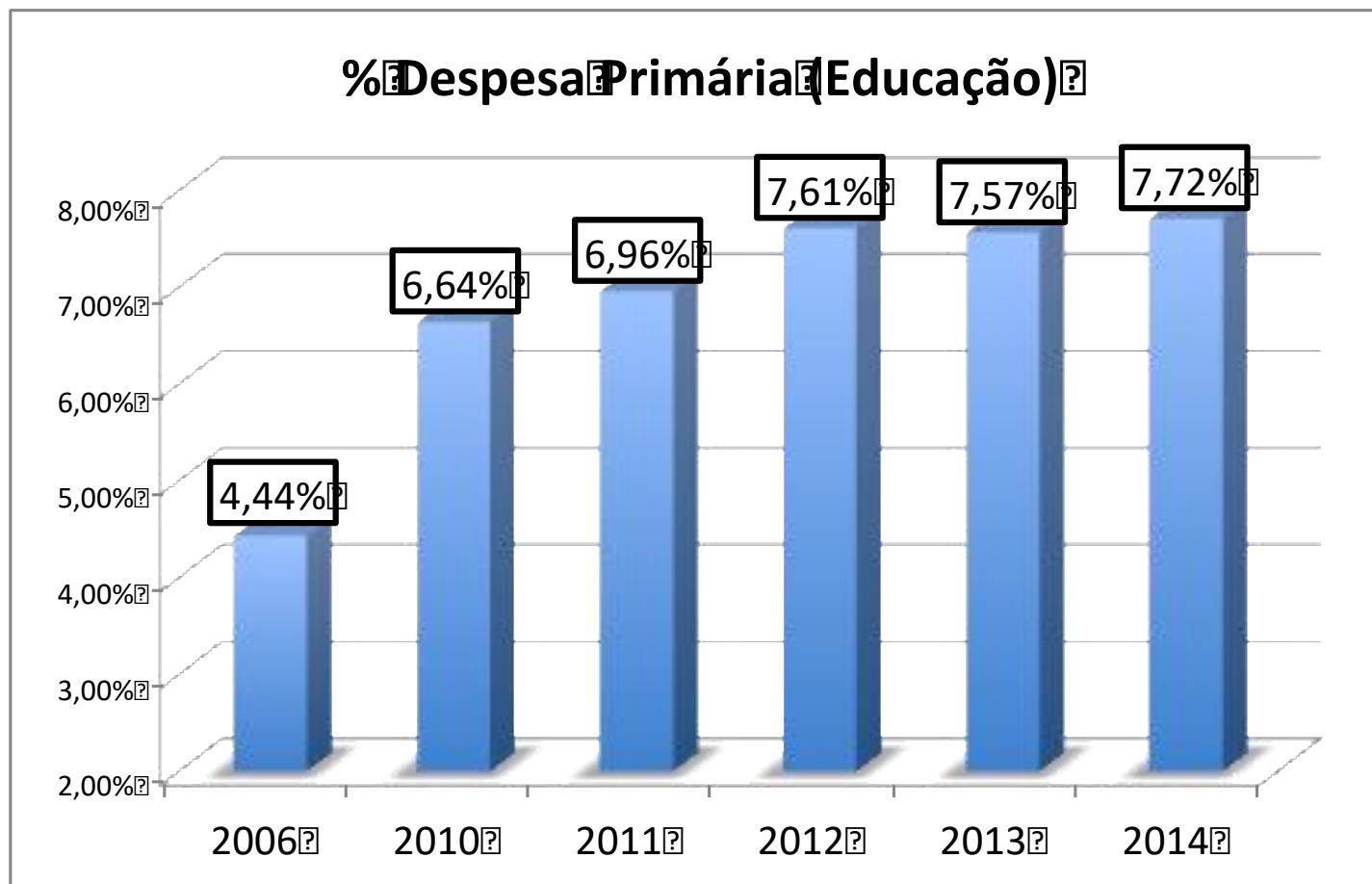
De 2010 a 2014, crescimento real de 168% na despesa com ensino profissional e de 45% com ensino superior: 28% ao ano e 9,6% ao ano.

Modalidade de Aplicação – R\$ milhões de OUT de 2015

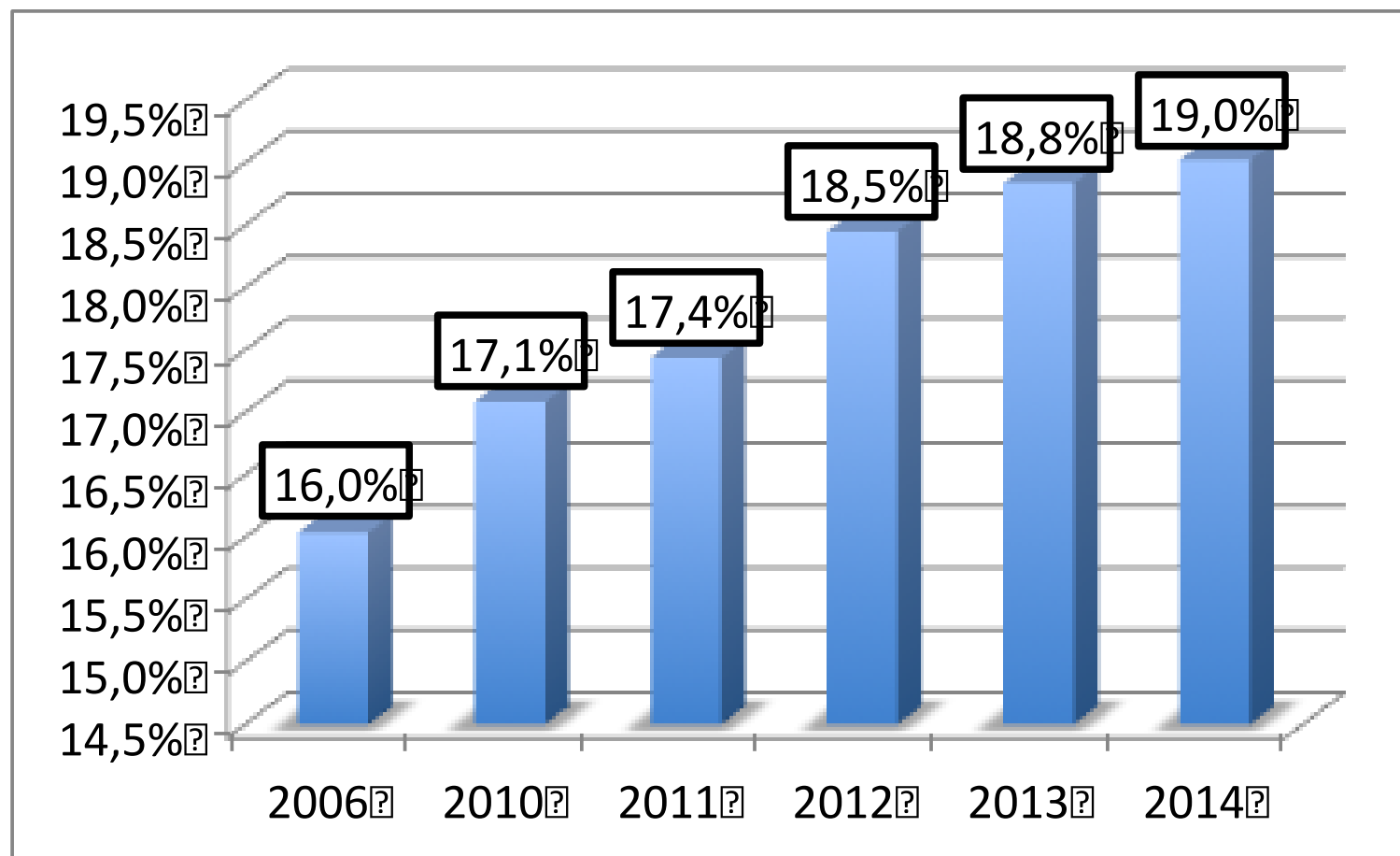
	2006	2010	2011	2012	2013	2014
TRANSF. A ESTADOS E AO DISTRITO FEDERAL	12.864,92	17.926,40	17.037,84	19.041,04	17.149,61	16.756,15
TRANSFERENCIAS A MUNICIPIOS	13.825,37	12.343,74	14.622,14	18.917,36	15.594,44	16.808,25
APLICACOES DIRETAS	20.260,41	37.127,60	40.273,83	43.083,83	49.373,97	54.794,60
OUTROS	13.243,66	14.816,15	15.388,48	16.760,76	18.218,46	19.299,85
TOTAL	30.194,36	62.213,88	67.322,29	77.802,99	80.336,47	87.658,86

Do crescimento real de R\$ 25 bilhoes do gasto com a função educação de 2010 a 2014, 70% foi aplicação direta do governo centra.

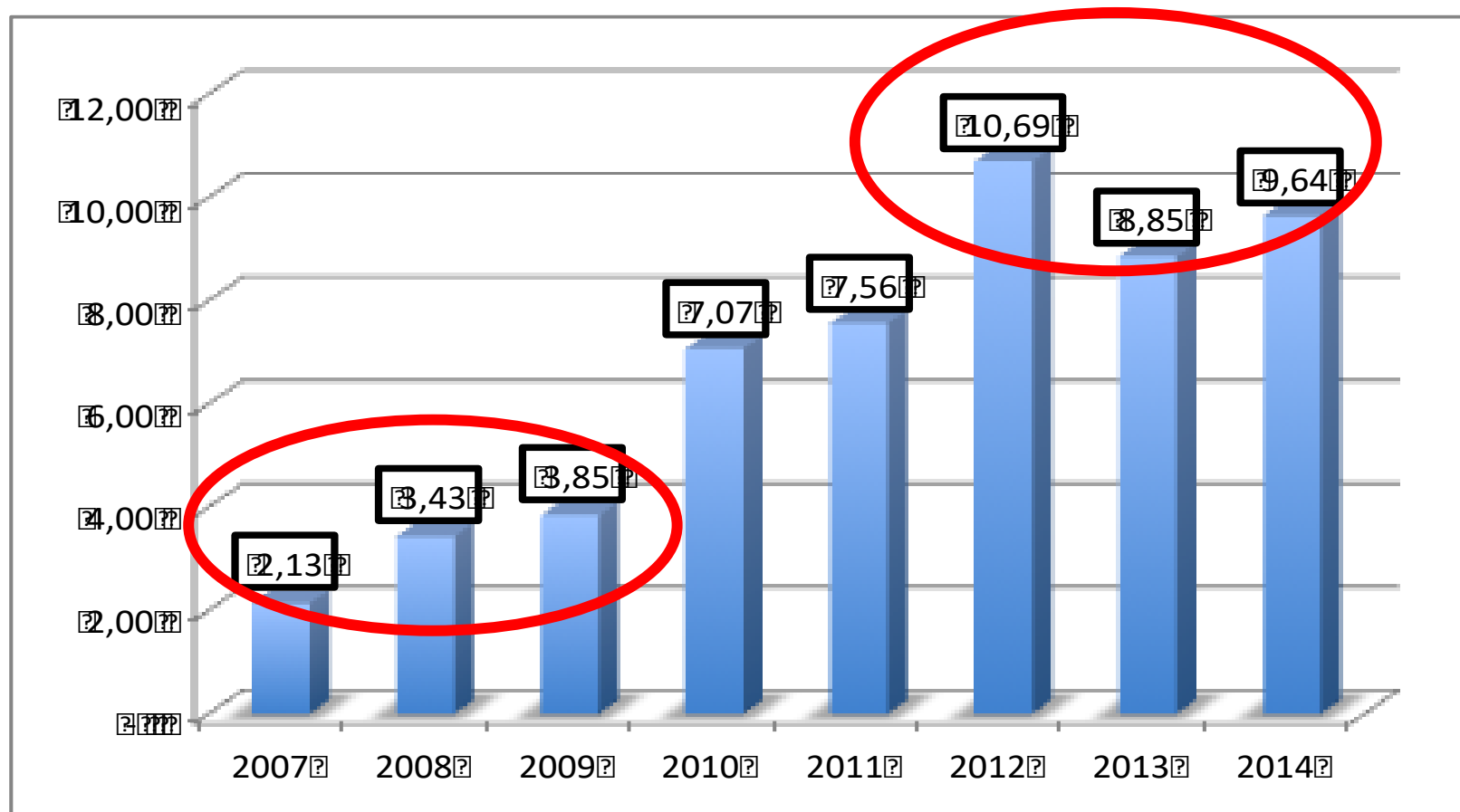
Educação (Gov. Central: forte aumento real nos últimos anos - % da Despesa Primária



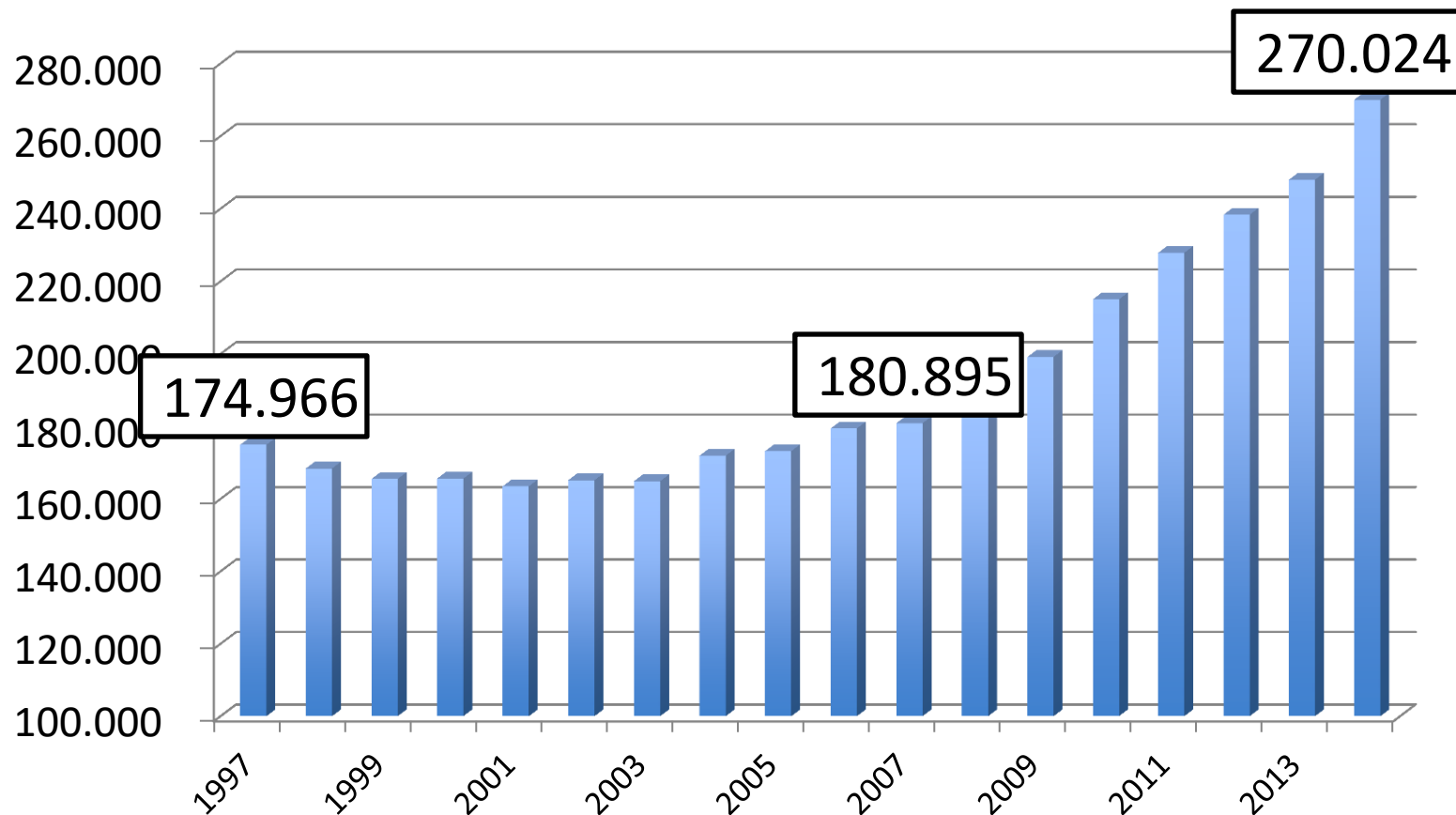
Programas de Transferencia de Renda - % da Despesa Primaria do Governo Central



Governo Federal: Educação – Investimento – R\$ bilhões de 2014

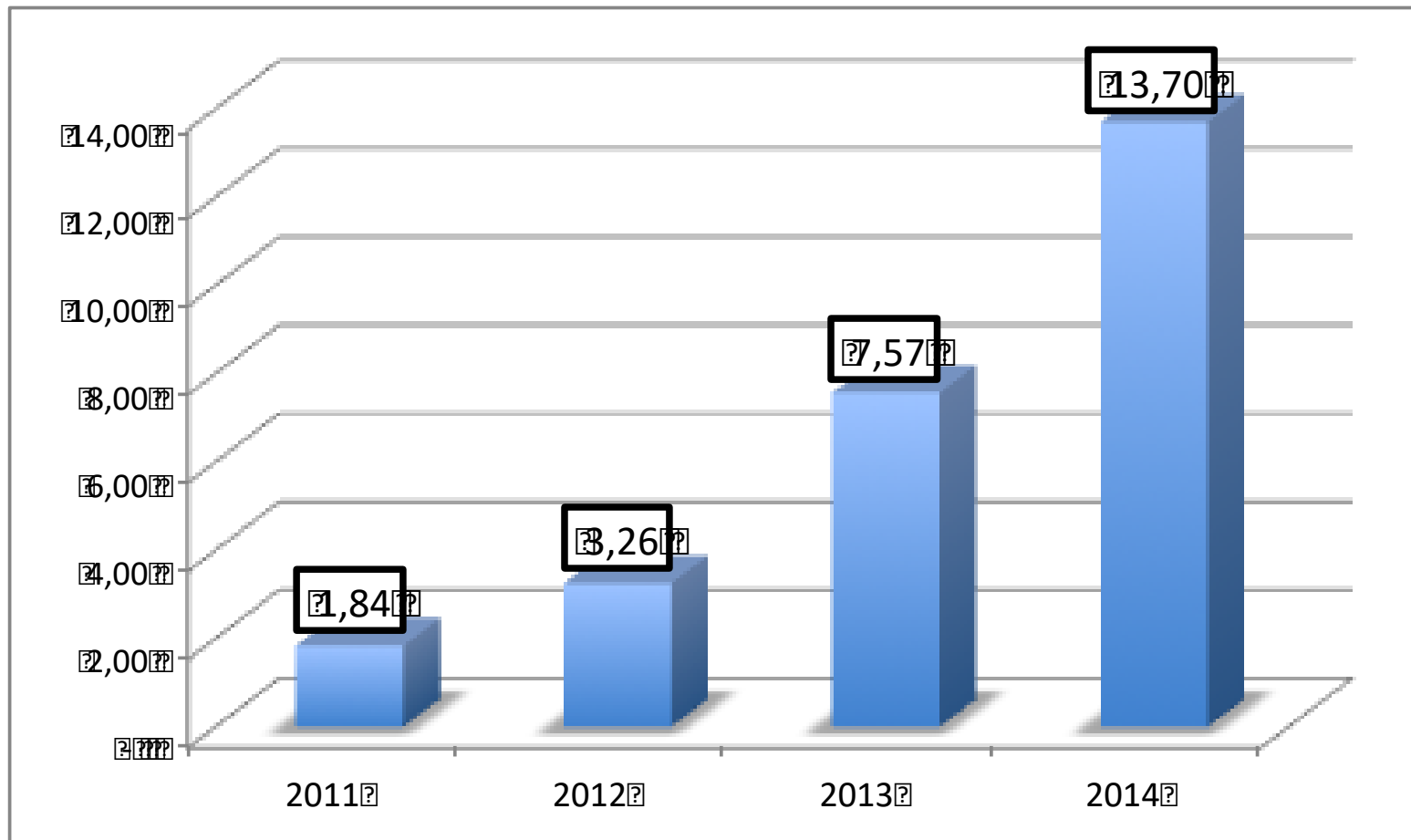


Educação – Funcionários Ativos



Fonte: Ministério do Planejamento

FIES – R\$ Bilhões por ano



Arrecadação FUNDEB – R\$ mil correntes (Fonte: Naércio Menzes)

Ano	Estados e municípios	Aporte da União	Porcentagem da União
2007	46.051.695	2.000.000	4,3%
2008	58.770.270	3.174.300	5,4%
2009	76.871.626	5.070.150	6,6%
2010	76.234.558	6.861.110	9,0%
2011	86.683.699	7.801.533	9,0%
2012	94.130.381	8.471.734	9,0%
2013	102.002.190	9.180.197	9,0%
2014*	107.580.748	9.682.267	9,0%
2015*	121.270.669	10.914.360	9,0%

Fonte: <http://www.fnde.gov.br/financiamento/fundeb/fundeb-dados-estatisticos>

*Valores previstos

Gasto Por Aluno – Fonte: Naercio Menezes

Tabela 4 - Investimento direto por aluno (R\$2013) e como Porcentagem do PIB

Ano	Ensino Básico		Todos os níveis	
	Valor por aluno (R\$)	% do PIB	Valor por aluno (R\$)	% do PIB
2007	3.009	3,7	3.456	4,4
2008	3.463	3,9	3.920	4,6
2009	3.770	4,1	4.288	4,8
2010	4.373	4,1	4.974	4,9
2011	4.734	4,2	5.435	5,0
2012	5.157	4,3	5.813	5,1
2013	5.495	4,4	6.203	5,2

mansueto_almeida@uol.com.br