



SOMANDO FORÇAS



inea instituto estadual do ambiente



Desafios da Gestão Ambiental nas Metr6poles Brasileiras

A Regi6o Metropolitana do Rio de Janeiro

Marilene Ramos – Presidente do INEA

EBAPE / FGV



SOMANDO FORÇAS

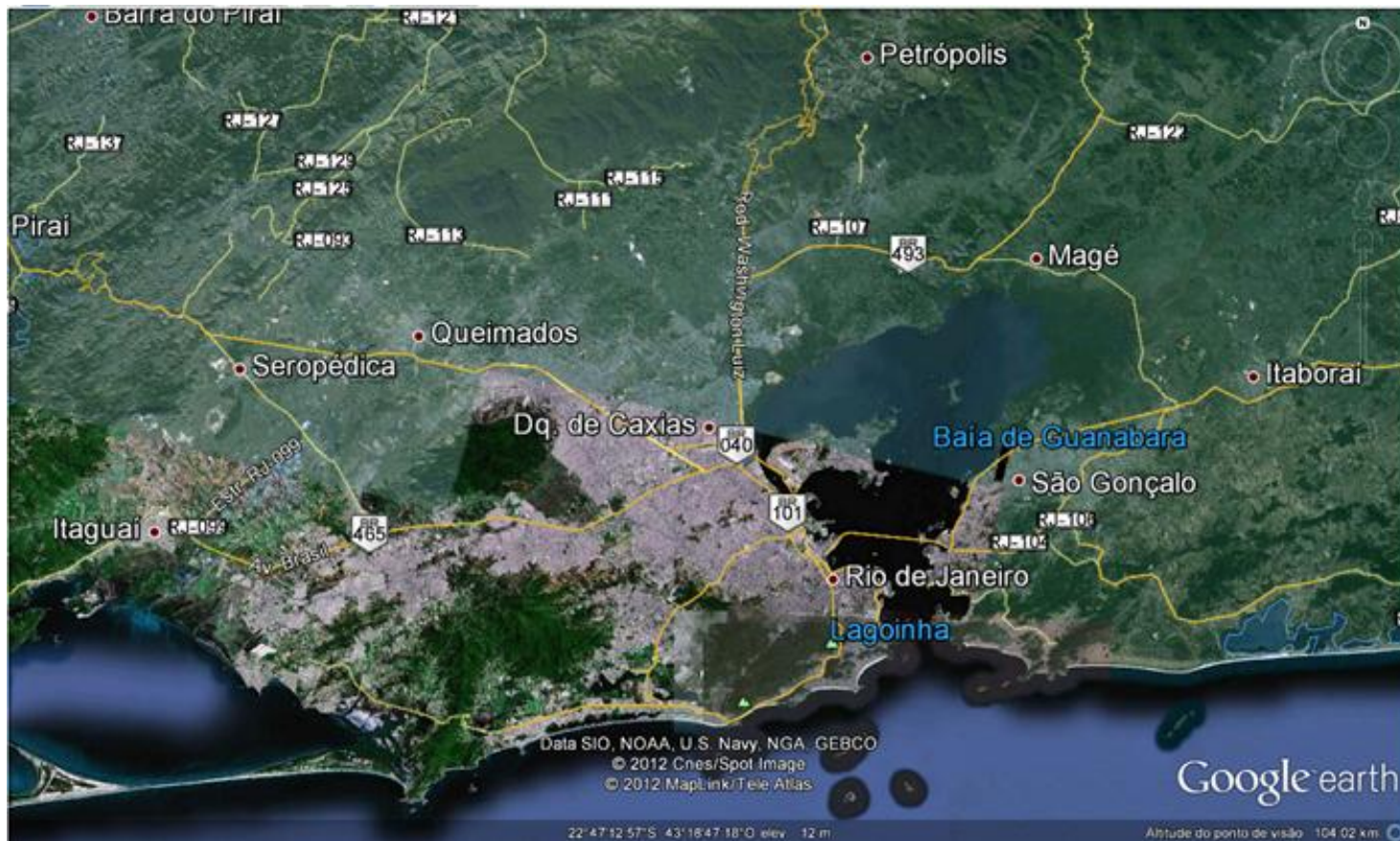


inea instituto estadual
do ambiente



REGIÃO METROPOLITANA DO RIO DE JANEIRO

- 19 municípios
- 11,8 milhões hab (2010)
- Déficit habitacional: ~ 800 mil moradias
- 50 m³/s água captada
- 33% esgoto tratado



REGIÃO METROPOLITANA DO RIO DE JANEIRO

DESAFIOS DA GESTÃO AMBIENTAL

- Ocupação desordenada
- Perda da cobertura florestal
- Degradação da água
- Poluição atmosférica
- Lixões
- Áreas contaminadas
- Desastres naturais
- Vulnerabilidade às mudanças climáticas



OCUPAÇÃO DESORDENADA

- Déficit habitacional: ~ 800 mil moradias na RM
- Ocupação de áreas de risco
- Ocupação de áreas sem infraestrutura urbana e saneamento



MANANCIAS AMEAÇADOS e ESCASSEZ DE ÁGUA



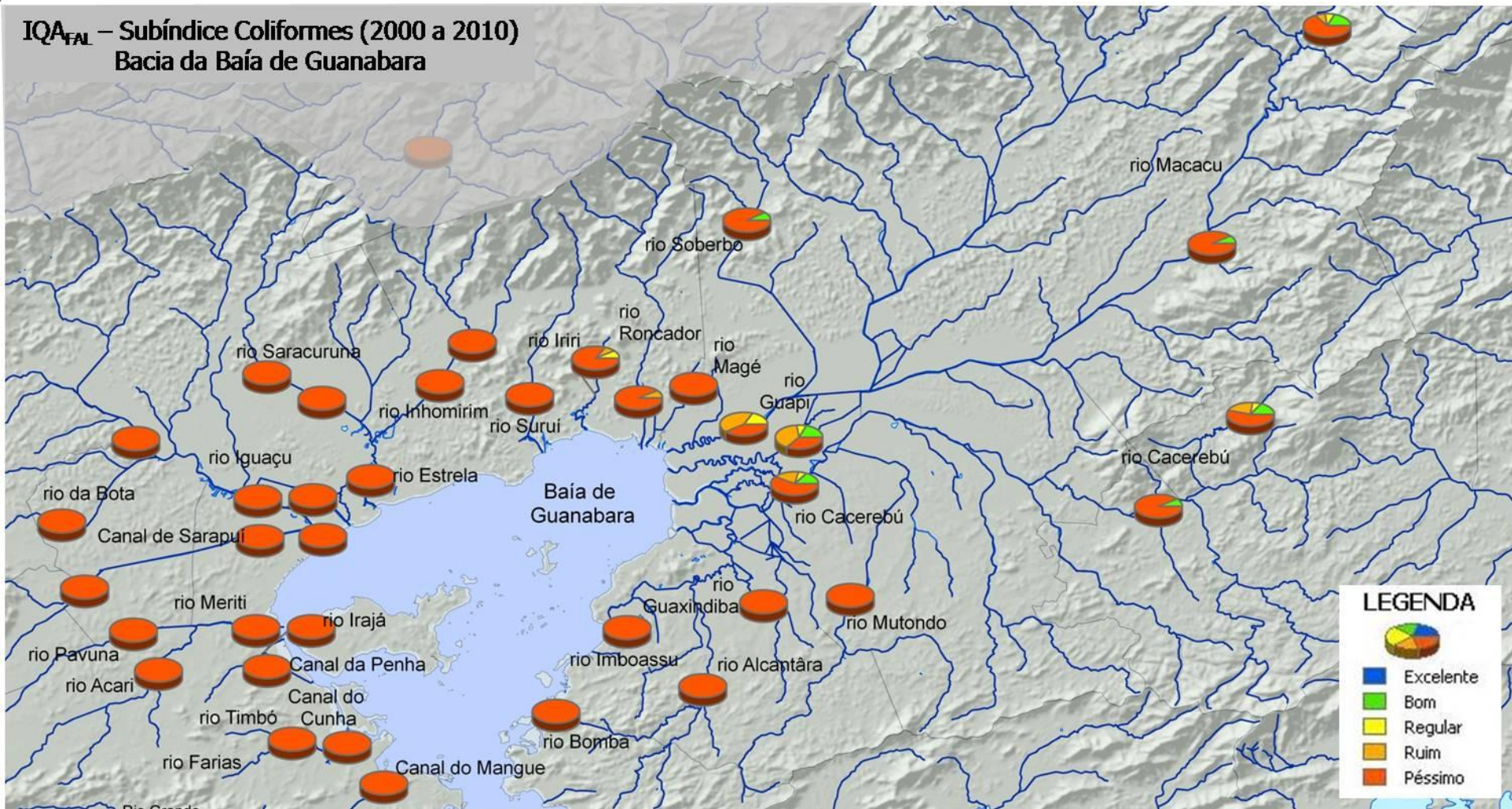
Captação de água da CEDAE no Rio Guandu

ÁGUA:
dependência das
águas das Bacias
Paraíba do Sul e
Guandu (85% do
abastecimento RMRJ)

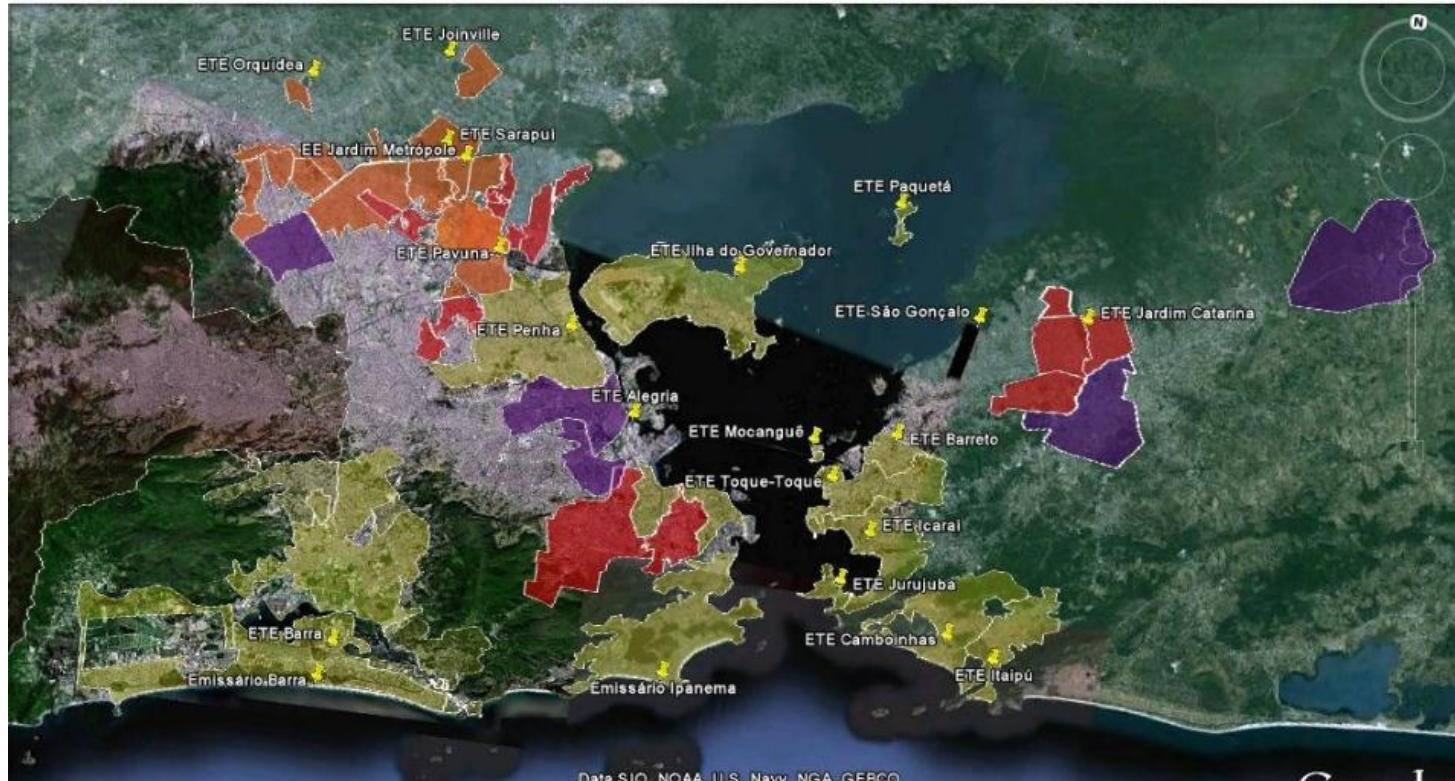
REÚSO:
abastecimento
industrial do
COMPERJ: esgoto
tratado da ETE
Alegria

QUALIDADE DA ÁGUA

IQA_{FAL} – Subíndice Coliformes (2000 a 2010)
Bacia da Baía de Guanabara



PACTO PELO SANEAMENTO: RIO + LIMPO



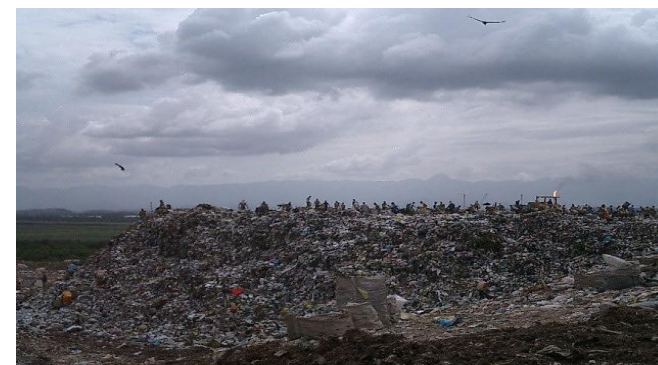
DESAFIOS

- Baixa capacidade de investimentos
- Regulação
- O&M

| 2007 | 2010 | Meta 2014 | META 2018 |
|------|----------------|----------------|-----------|
| 25% | 33% | 60% | 80% |
| | R\$500 milhões | R\$1,5 bilhões | 8 bilhões |

PACTO PELO SANEAMENTO: LIXÃO ZERO

| | MUNICÍPIOS DESTINANDO A ATERROS SANITÁRIOS | RSU DESTINADOS A ATERROS SANITÁRIOS (t/dia) | RSU DESTINADOS A ATERROS SANITÁRIOS (%) |
|-------------------|--|---|---|
| SITUAÇÃO ATÉ 2010 | 27 | 1.931 | 11,9 |
| SITUAÇÃO EM 2011 | 43 | 6.235 | 38,5 |
| SITUAÇÃO EM 2012 | 71 | 13.891 | 85,7 |



- **Compra de lixo tratado**
- **Aproveitamento de biogás e geração de energia**

PROJETO IGUAÇU: CONTROLE DE INUNDAÇÕES E DO USO DO SOLO



PROJETO IGUAÇU: PRINCIPAIS AÇÕES E RESULTADOS

- ✓ Mais de 2,5 milhões de habitantes beneficiados
- ✓ Investimentos previstos: R\$ 1,2 bilhão (2007 a 2014)

Resultados da 1ª fase: R\$ 350 milhões

- ✓ 60 km de rios dragados
- ✓ 4 milhões de m³ de lama e lixo e 21.000 pneus
- ✓ 5 parques fluviais
- ✓ 14 km de ruas/ciclovias
- ✓ Reassentamento de 2.500 famílias
- ✓ Áreas de Proteção Ambiental (APA ALTO IGUAÇU)
- ✓ Recuperação de Polders

PAC RIOS DA BAIXADA – Rio Sarapuí – Parque São Francisco



GESTÃO DE RISCO DE DESASTRES



**SISTEMA DE ALERTA EM
EXPANSÃO em
2011-2012:
64 estações
hidrometeorológicas
+
2 RADARES
METEOROLÓGICOS**



Bacia Aérea I

Bacia Aérea III

Bacia Aérea IV

Inventário de Emissões da RMRJ

Fontes Fixas (Distrito Industrial Santa Cruz, Expansão Portuária)

Vias não pavimentadas;

Fontes Móveis (Veículos);

Principais poluentes:

Material Particulado e Ozônio.

Fontes Fixas (Pólo Petroquímico (Sampós, Eliseos); Baixada Fluminense)

(Obras);

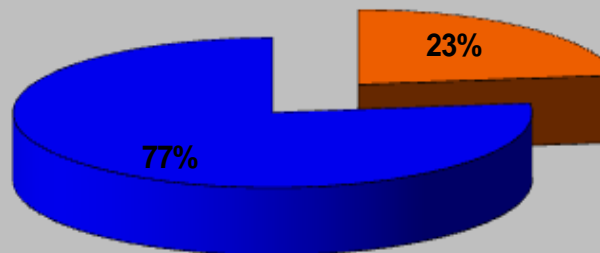
Fontes Móveis (Dutra e Arco Metropolitano)

Principais poluentes:

Material Particulado, Ozônio, NOx.

Fontes Fixas (COMPERJ); Barreiras Topográficas

dificultam a dispersão atmosférica dos poluentes.



■ Fontes Estacionárias

■ Fontes Móveis

Medidas Mitigadoras (Bacia Aérea I)

• Monitoramento da Qualidade do Ar ;

• Vinculação das Fontes Fixas ao PROMON-Ar;
• TAC – TKCSA.

• Vinculação das Fontes Fixas ao PROMON-Ar;

• TAC – REDUC.

• Monitoramento Meteorológico (Diferenciado: SODAR)

(Bacia Aérea IV)
e do

OPORTUNIDADE: LEGADO AMBIENTAL DA RIO 2016

Compromissos ERJ Rio 2016

- 1 Despoluição da Baía da Guanabara
- 2 Dragagem e saneamento do Sistema Lagunar de Jacarepaguá
- 3 Erradicação de "lixões"
- 4 Programa de melhoria da Qualidade das Praias
- 5 Programa de Emissão Veicular
(Estações e equipamentos de medição e monitoramento)
- 6 Plano de resposta rápida para acidentes ambientais
- 7 Educação Ambiental
- 8 Neutralização de Carbono (plantio 24 milhões de mudas)

Obrigada e.....

Bom Ambiente para Todos!