



# **São Paulo: Declínio ou reinvenção da metrópole?**

**José Guilherme Reis**  
**Banco Mundial**



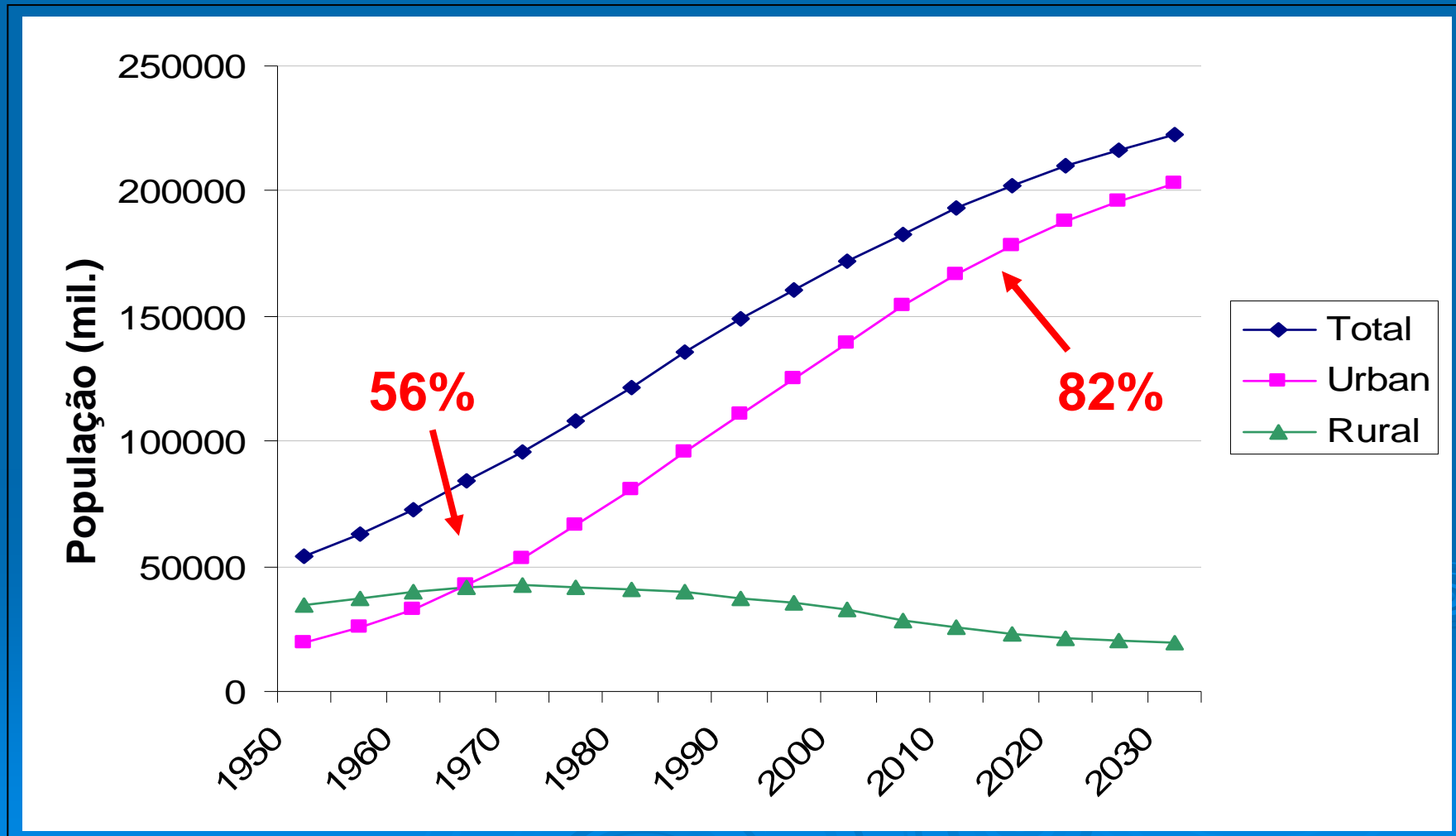
**20.09.2007**

# Agenda

- **Contexto: o trabalho do Banco Mundial em temas urbanos**
- **Desafios e transformações recentes**
- **Questão fiscal**
- **Clima de investimento**
- **Competitividade das cidades**
- **Coordenação institucional**
- **Recomendações**

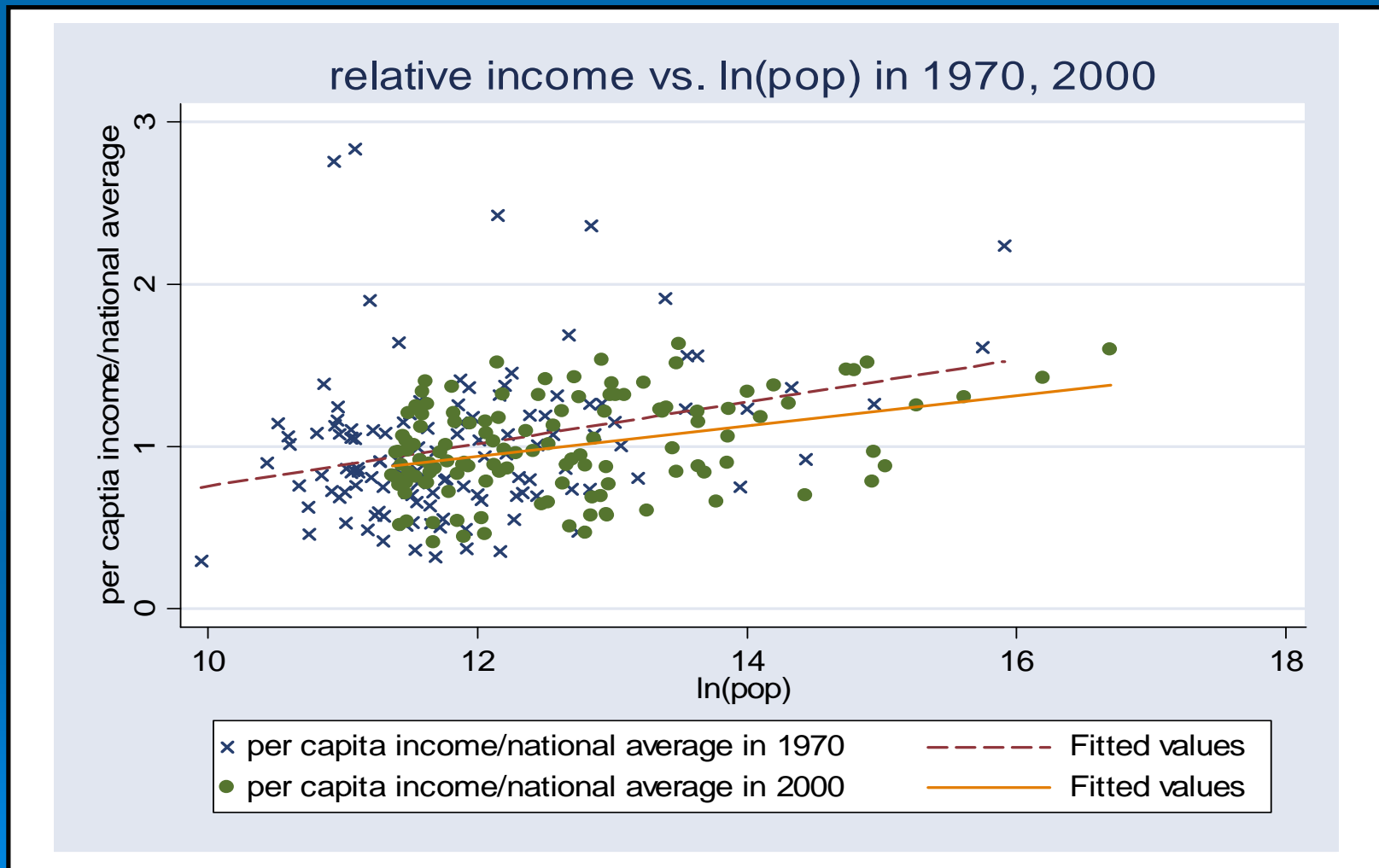
Foto: National Geographic

# Evolução da população urbana no país



Fonte: Inputs for a Strategy for Cities – World Bank 2006

# Renda e Tamanho das Cidades



Fonte: Mila Freire (2007)

# Fontes de crescimento das cidades

## ➤ Três fatores

- Capital humano
- Custos de transporte mais baixos
- Expansão da atividade manufatureira

## ➤ Produtividade relacionada com o tamanho da cidade

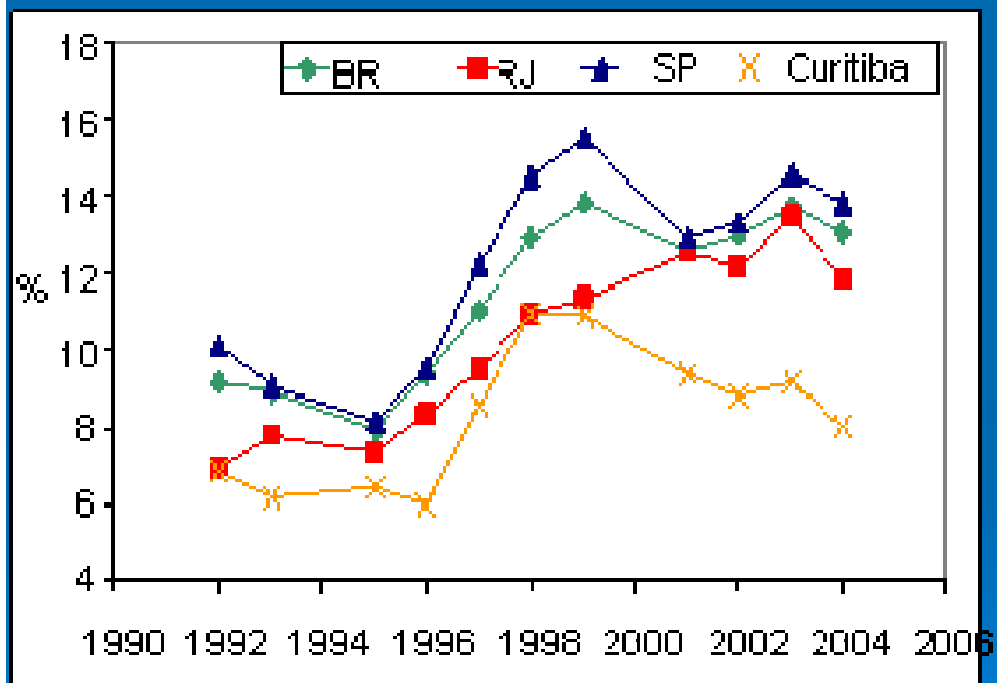
- Salários e produtividade consistentemente mais altos em cidades grandes
- Economias de aglomeração

## ➤ Mas...

- Renda e produtividade crescem até 1985 e depois caem
- Maiores cidades tiveram pior desempenho de produtividade nos últimos 15 anos
- Informalidade e congestão afetam competitividade das grandes metrópole brasileiras
- Cidades grandes continuam sendo as mais produtivas

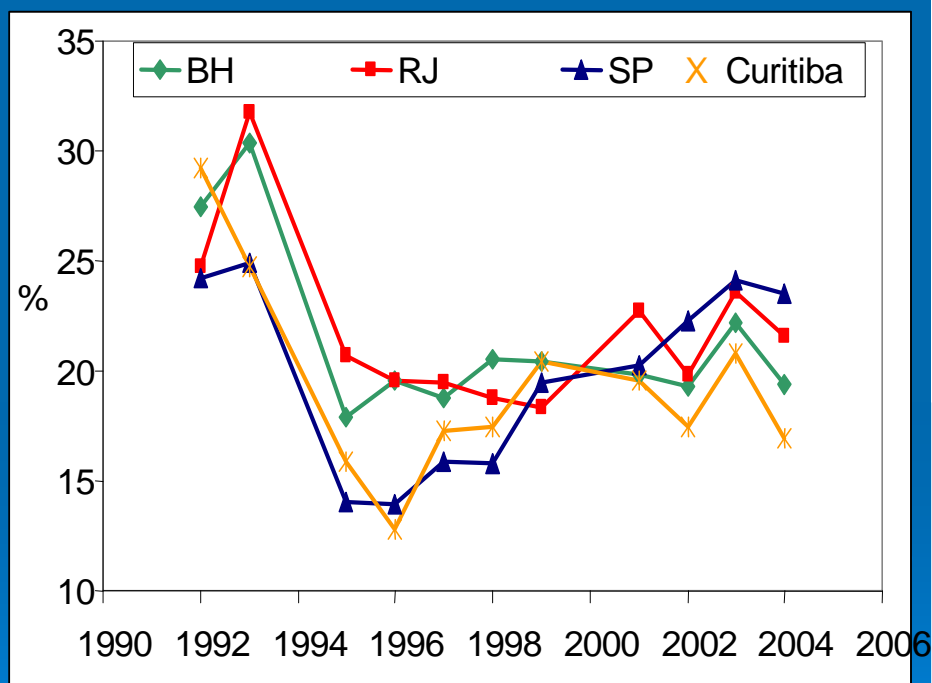
# Desemprego e pobreza nas regiões metropolitanas

## Taxa de desemprego



Fonte: PNAD/IBGE

## População pobre



Fonte: PNAD/IBGE

# São Paulo: Inputs for a Sustainable Competitive City Strategy

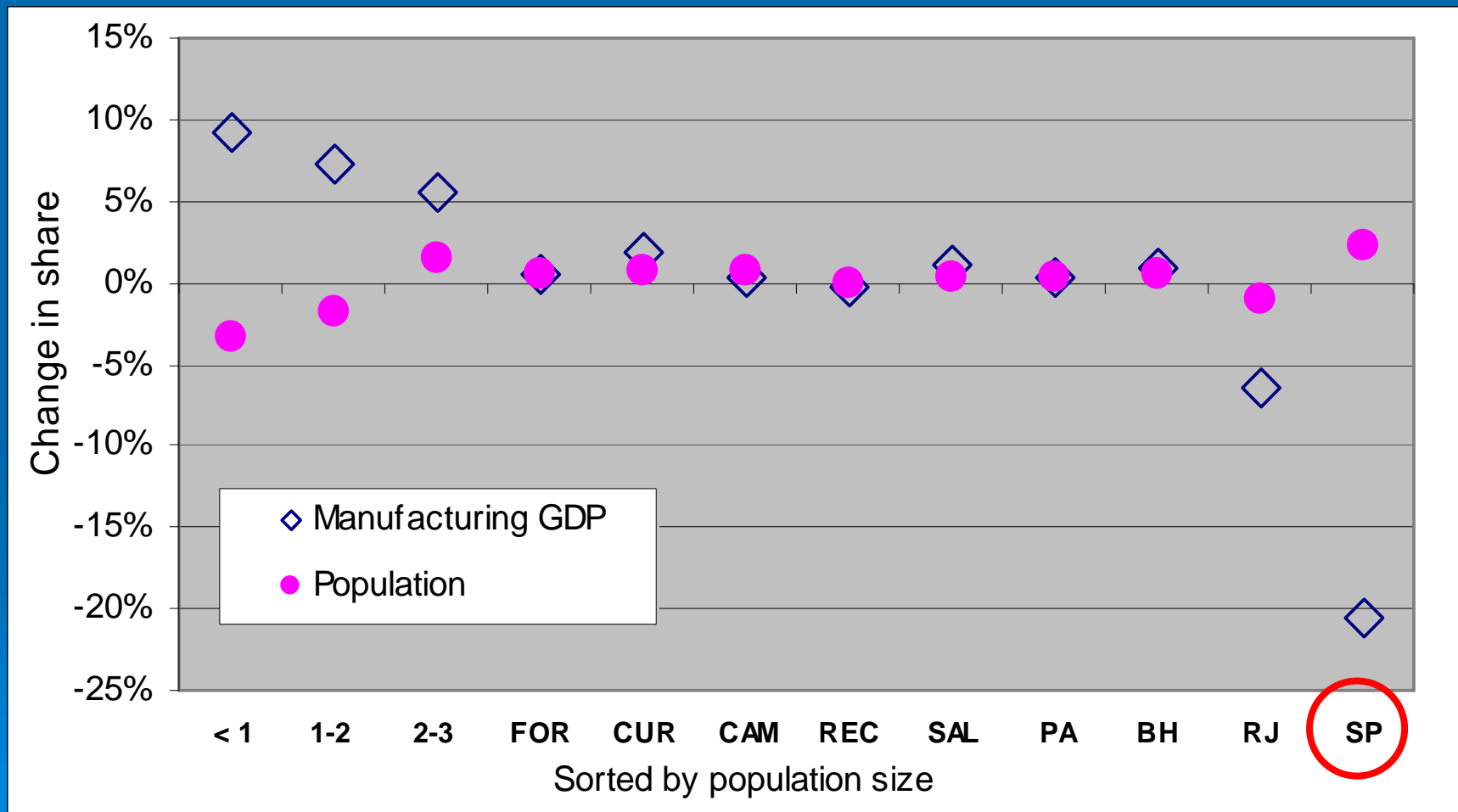
(Banco Mundial, 2007)



# RMSP: Grandes desafios

- **19,2 milhões de habitantes, 39 municípios**
- **9% vivem em favelas**
  - 4ª maior entre 49 cidades avaliadas
- **Baixo crescimento: 1,4% ao ano**
  - Menor entre as cidades brasileiras
- **Queda na participação do PIB no estado de SP**
  - 33% para 30% entre 1999 e 2003
- **Forte restrição fiscal**
- **206% dívida líquida consolidada (06/2006)**
  - Muito acima do limite estabelecido pela LRF
  - Principal impedimento ao crescimento

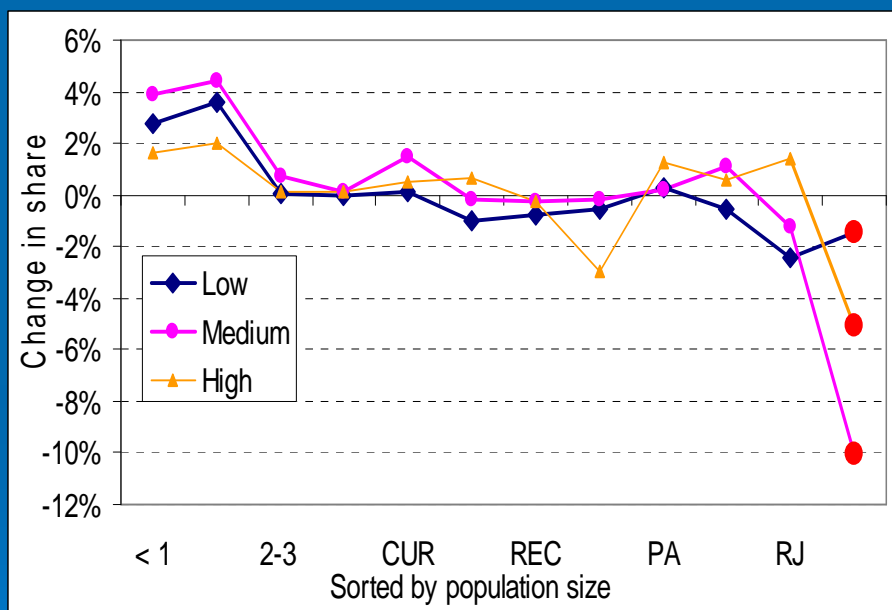
# Indústria: variação do PIB por tamanho de cidade (1970 – 2000)



Fonte: IPEAdata

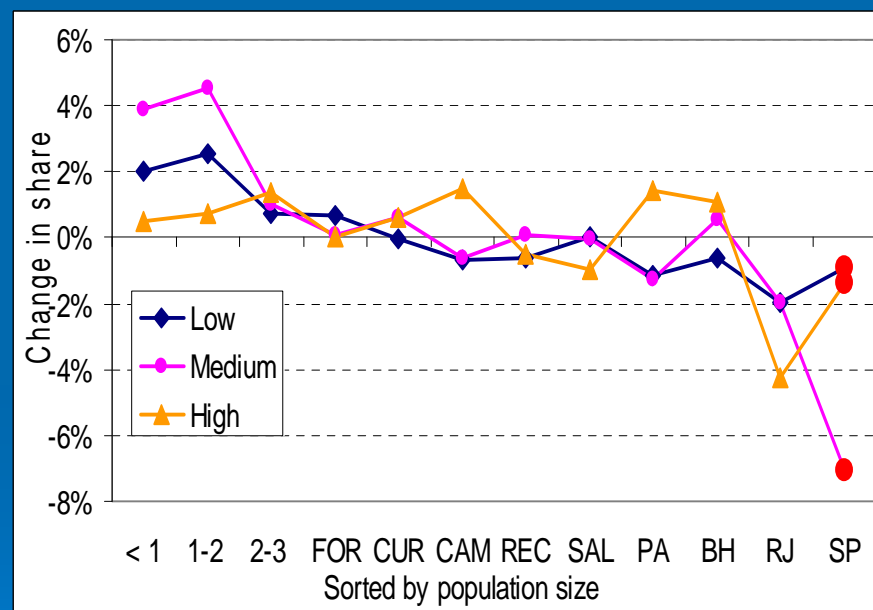
# RMSP: Mudanças na indústria (1991-2000)\*

Participação por valor adicionado e qualificação do trabalho



Fonte: MTE

Participação por valor adicionado por qualificação do trabalho



Fonte: MTE

\* Medida pela variação em termos percentuais

# RMSP: Mudanças no emprego (%)

		Total	Abertura / fechamento	Entrada / saída	Incumb.	Total Brasil
<b>1991 - 1996</b>						
<b>Indústria*</b>	<i>Baixa</i>	-21,6	-7,6	0,6	-14,6	-3,8
	<i>Média</i>	-16,4	-4,5	-0,6	-11,2	-1,9
	<i>Alta</i>	-26,5	-9,7	-0,9	-15,8	-18,4
<b>Serviços</b>	<i>Pessoais</i>	10,4	12,9	1,6	-4,0	16,2
	<i>Business</i>	6,0	14,0	-2,7	-5,2	3,2
<b>1996 - 2000</b>						
<b>Indústria*</b>	<i>Baixa</i>	-16,7	-8,2	0,0	-8,4	11,7
	<i>Média</i>	-15,1	-6,0	-1,5	-7,6	-3,9
	<i>Alta</i>	-15,0	-4,1	-0,4	-10,4	-4,3
<b>Serviços</b>	<i>Pessoais</i>	11,6	9,7	2,5	-0,5	21,2
	<i>Business</i>	13,1	12,6	1,4	-0,9	12,6

\*Classificação por qualificação do trabalho (“*labor skills*”)

Fonte: MTE

# Serviços (1991-2000)

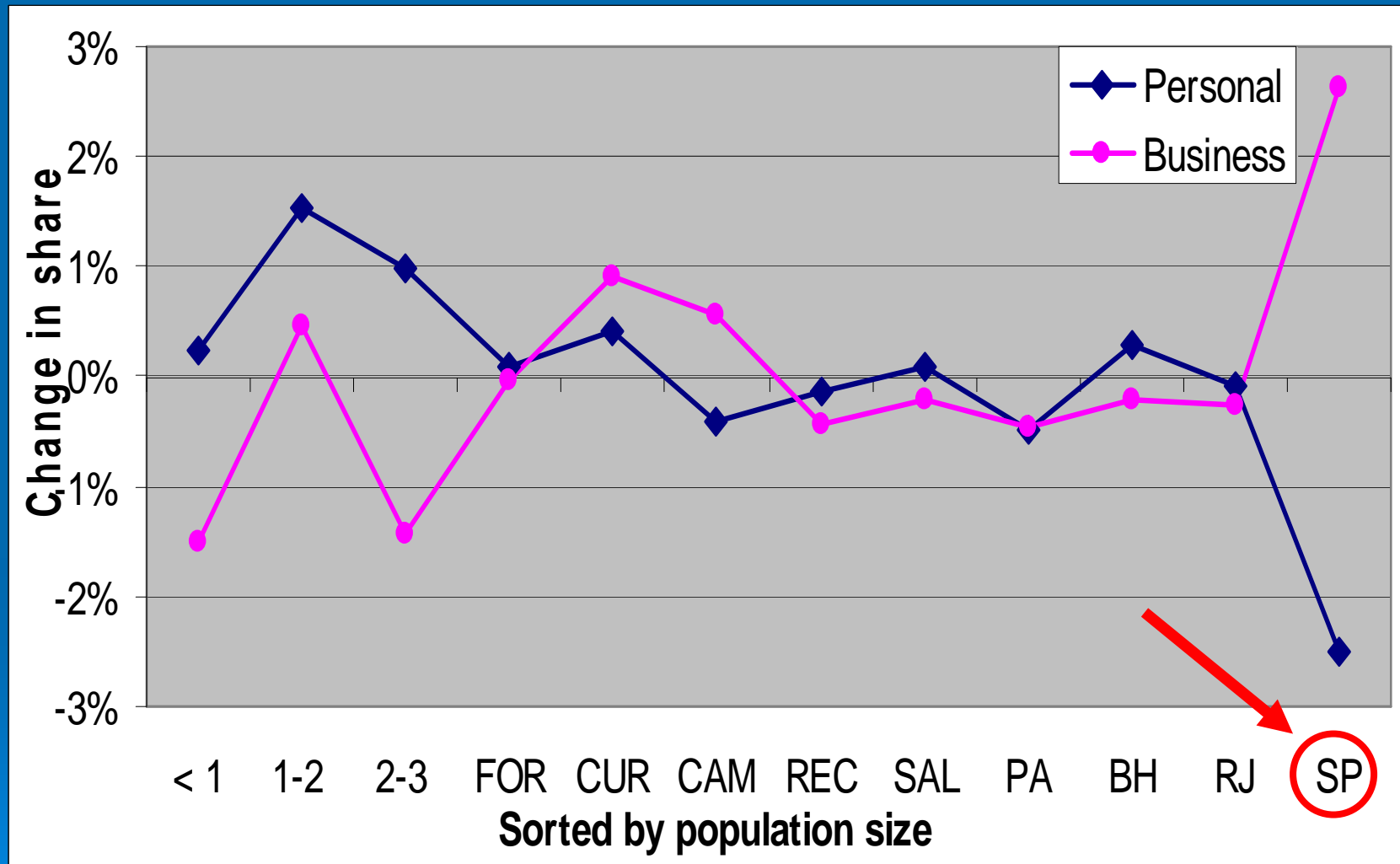


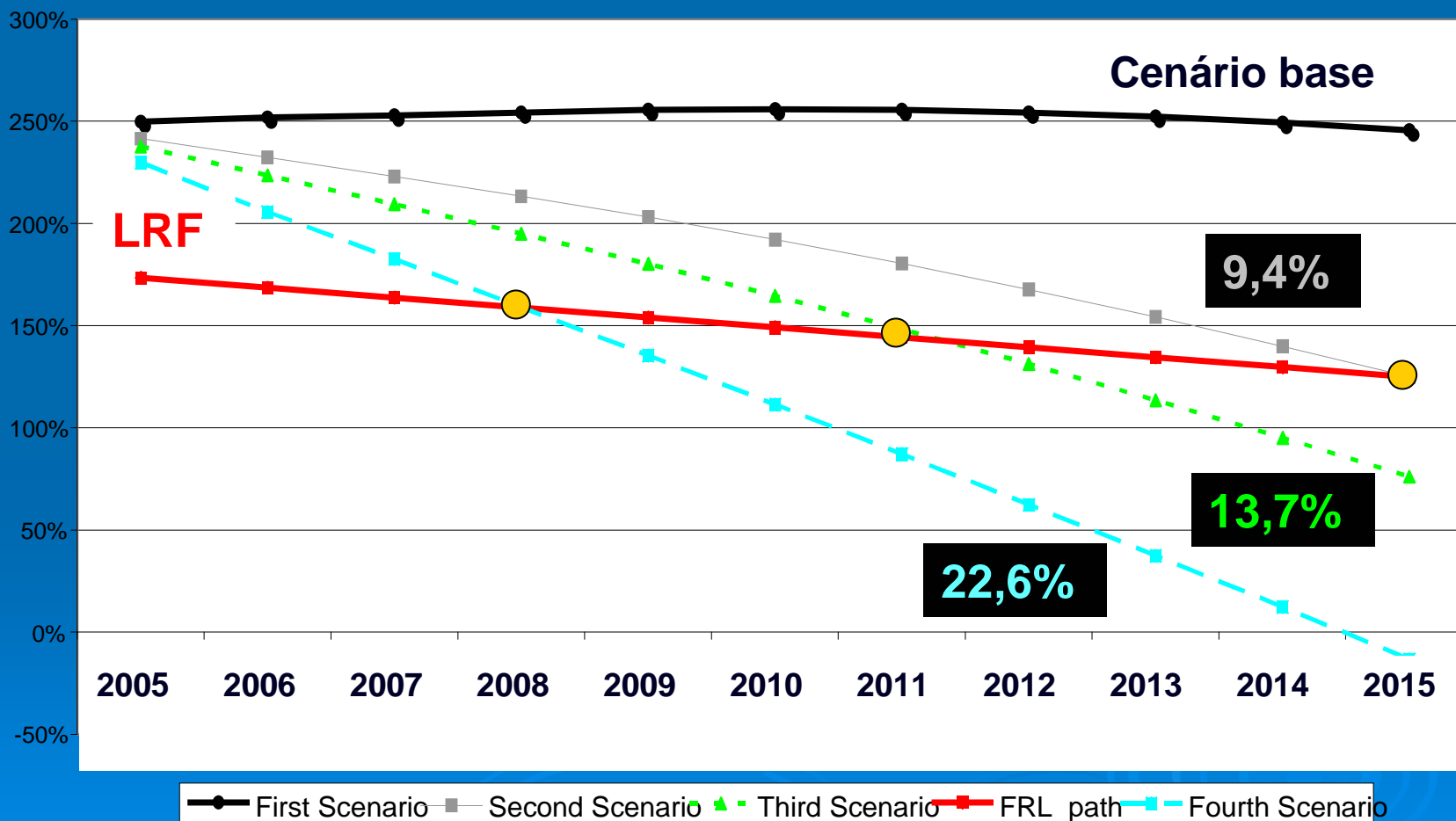
Figura 2. Setor de serviços: mudanças nas participações em valor adicionado por tipo de serviços, 1991-2000 (percentual). Fonte: RAIS.

# **RMSP: Mudanças no trabalho**

## **- Análise -**

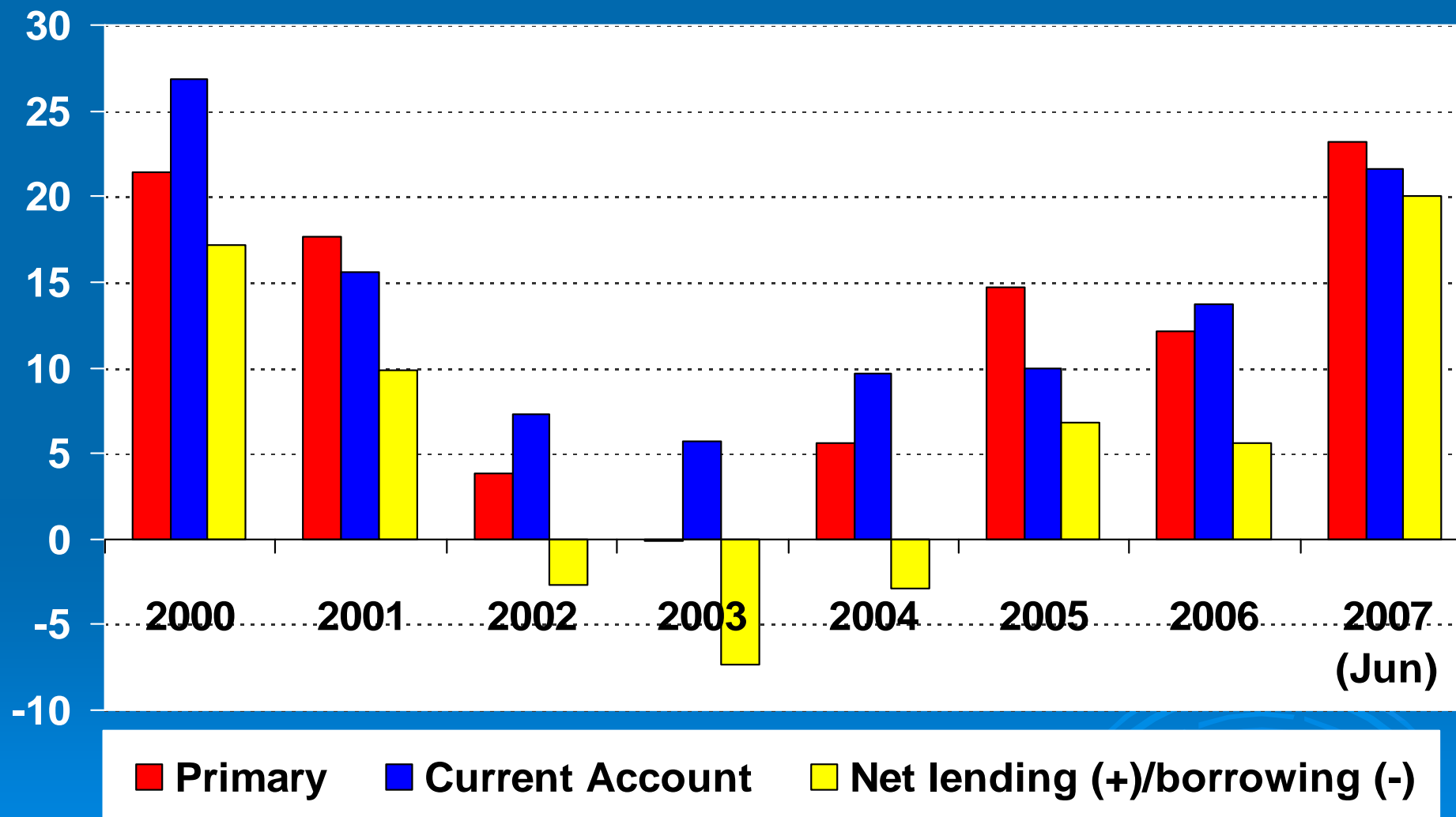
- **Queda na participação de trabalhadores de qualificação média mais acentuada do que em outros setores**
- **Mudança para novos centros industriais ocorre nos setores intensivos em trabalho e com menor qualificação da mão-de-obra**
- **Redução na participação da indústria não tem sido compensada pela criação de emprego em outras áreas**
  - Redução nos postos de trabalho e fechamento de empresas (e não devido a êxodo de firmas)
  - Substituição apenas parcial por outros setores
- **O setor de “business services” vem mostrando aumento significativo**

# Cenários para a dívida líquida consolidada\*



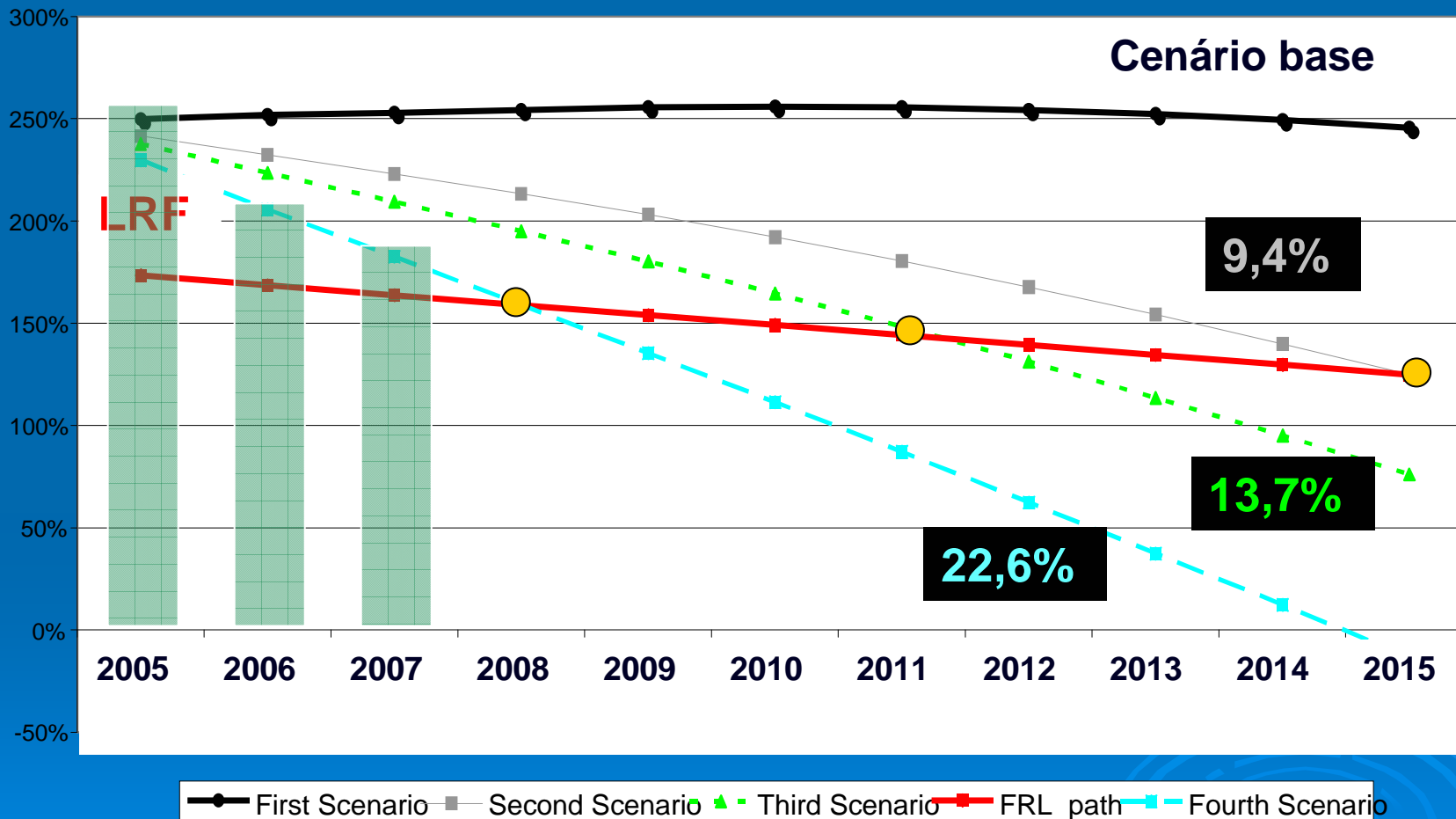
\* Números indicam redução necessária dos gastos primários (valores relativos ao cenário base)

# Ajuste fiscal nos últimos anos



Fonte: Cossio/Banco Mundial

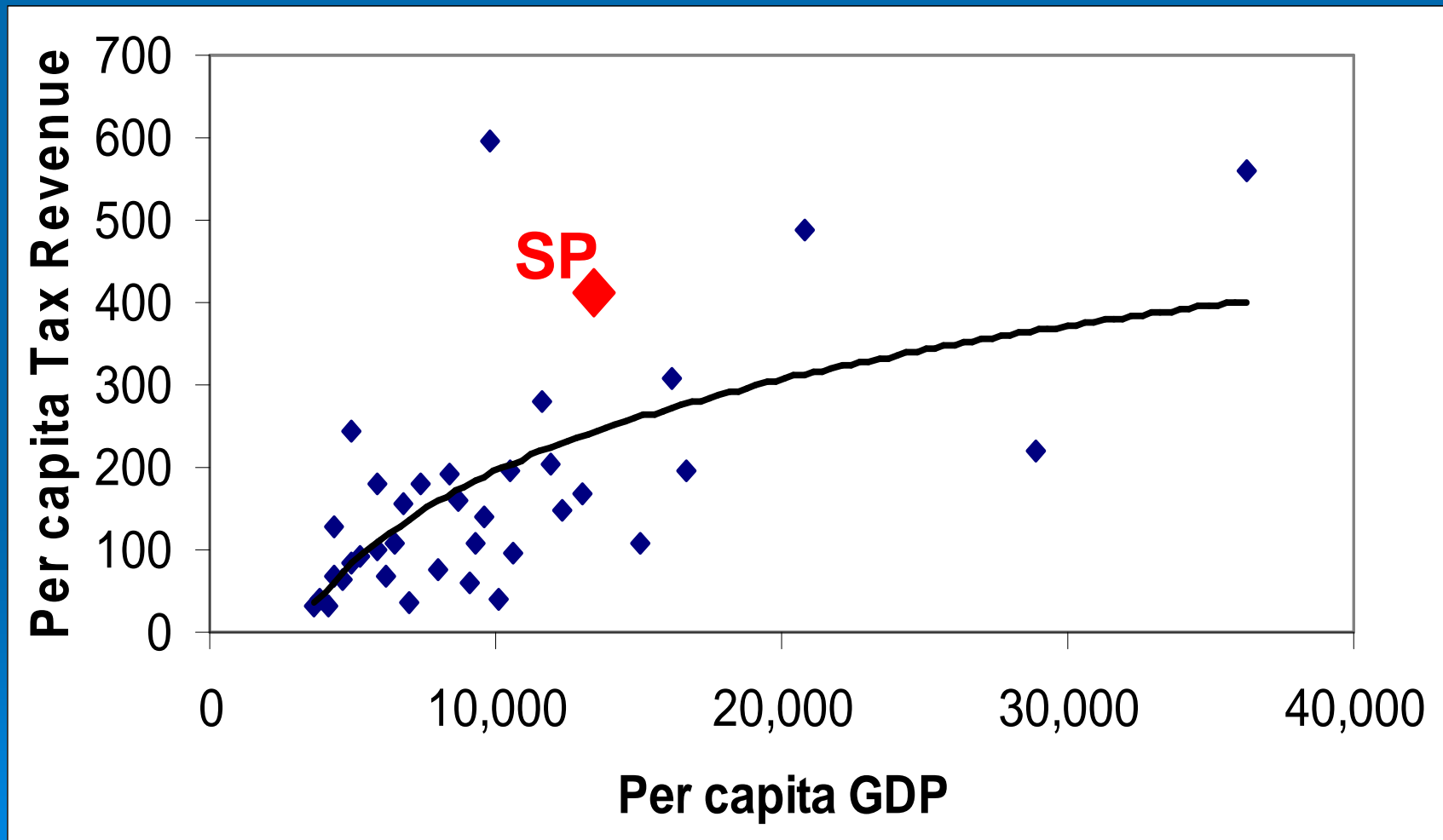
# Dívida líquida consolidada em 2007



\* Números indicam redução necessária dos gastos primários (valores relativos ao cenário base)

# Tributação em São Paulo

- Comparação com demais municípios brasileiros -



# Resumo da Situação Fiscal

## O fato

*Alto endividamento tem limitado a capacidade da RMSP de prover bens e serviços à população*

## A boa notícia

*Desempenho fiscal tem sido melhor que o previsto*

## Perspectivas

*Favoráveis dadas as condições macroeconômicas, mas ajuste necessário*

# Competitividade e clima de investimento

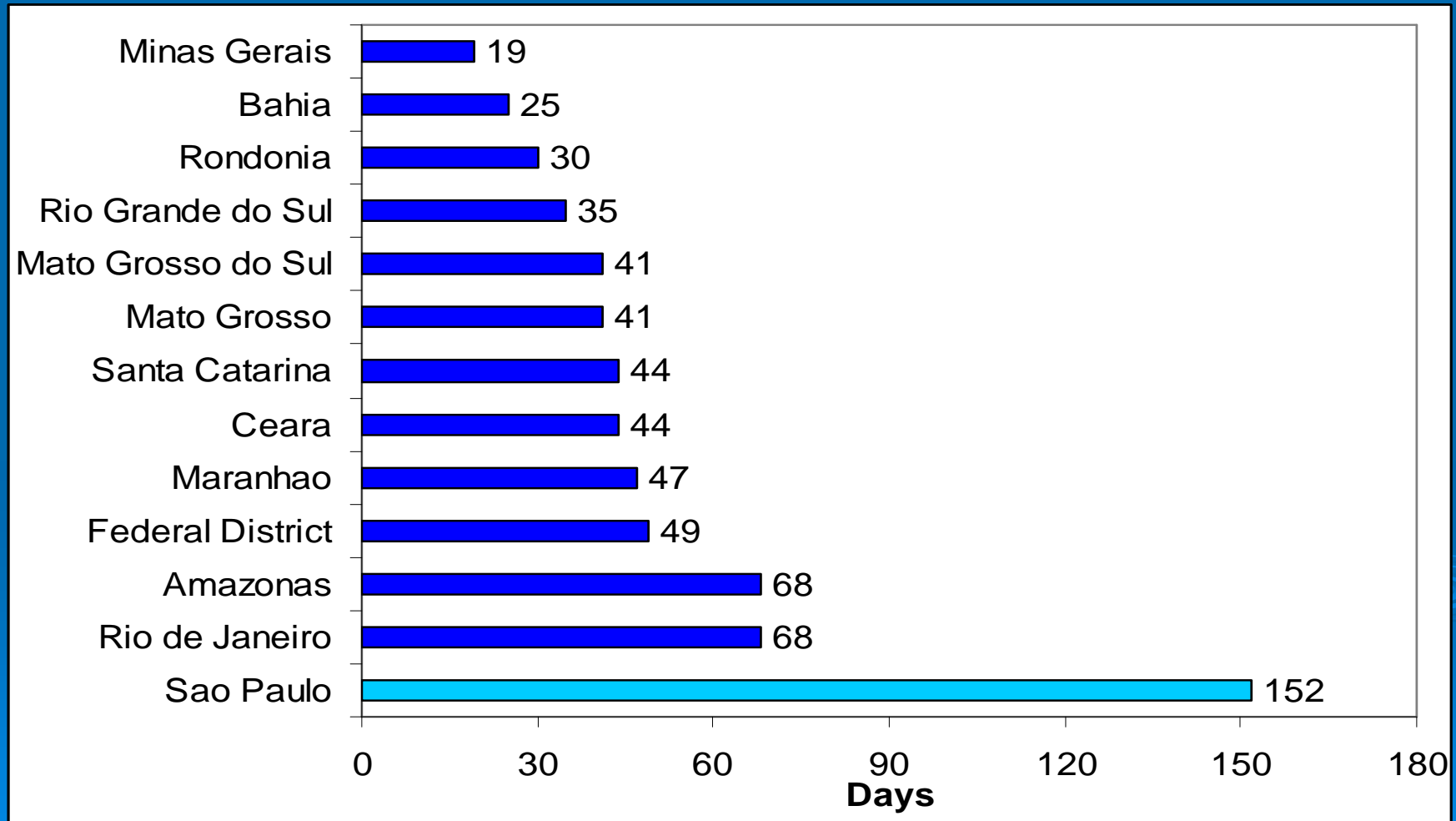
- *Doing Business in Brazil (2006)*
- *Brazil Investment Climate Survey – ICS (2003)*
  - 1.600 firmas industriais entrevistadas
- *Location Factors Survey (2006)*
  - Follow-up do ICS com foco em fatores locacionais, com sub-amostra de 447 firmas situadas na RMSP e outras regiões metropolitanas do NE, SE e S
- **Análise econométrica com dados adicionais da Fundação Seade - PAEP**

# O que determina a competitividade das cidades?



# Fazendo Negócios no Brasil

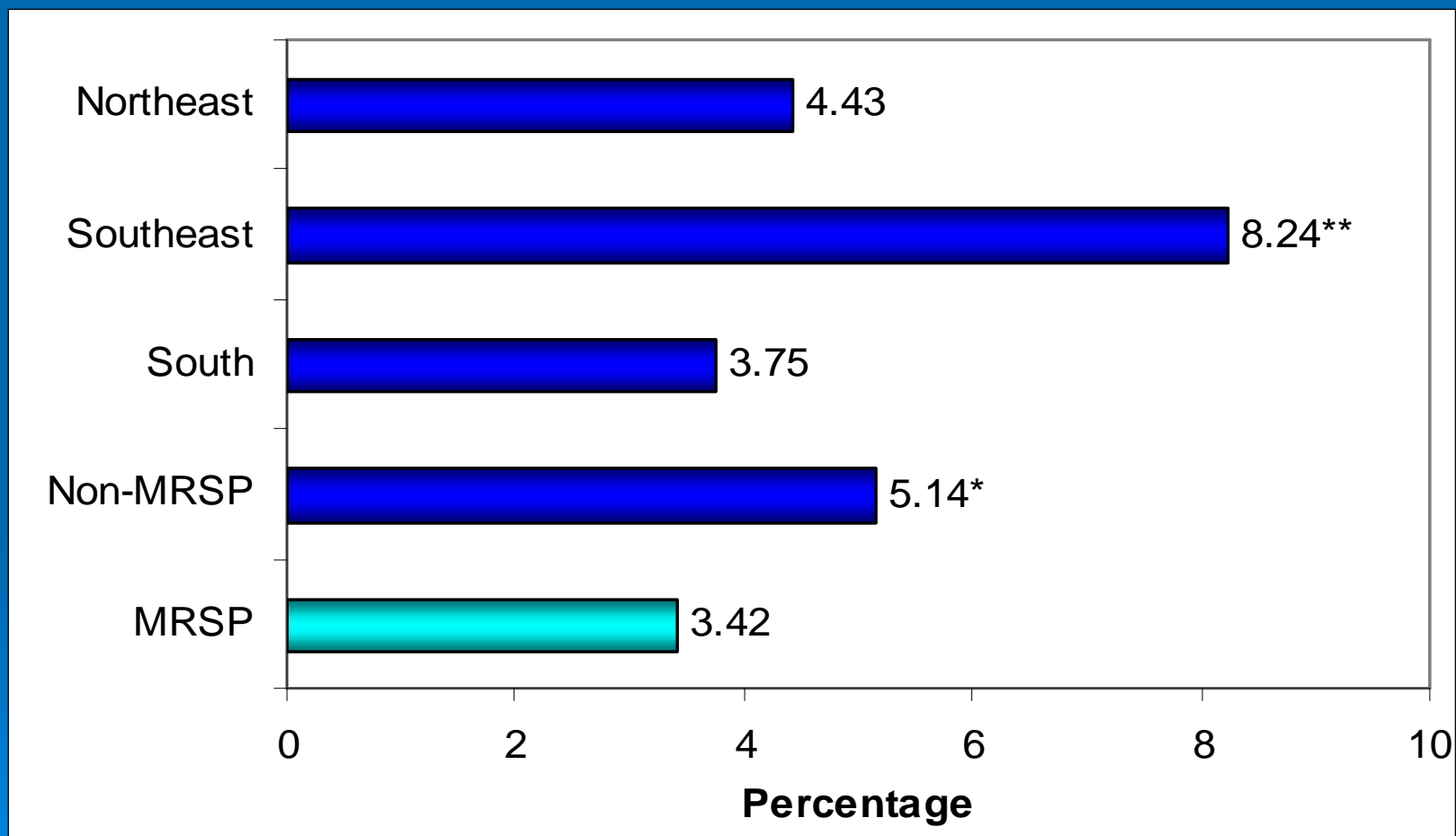
- Tempo para abertura de firma -



Fonte: Doing Business 2003

# Infra-estrutura

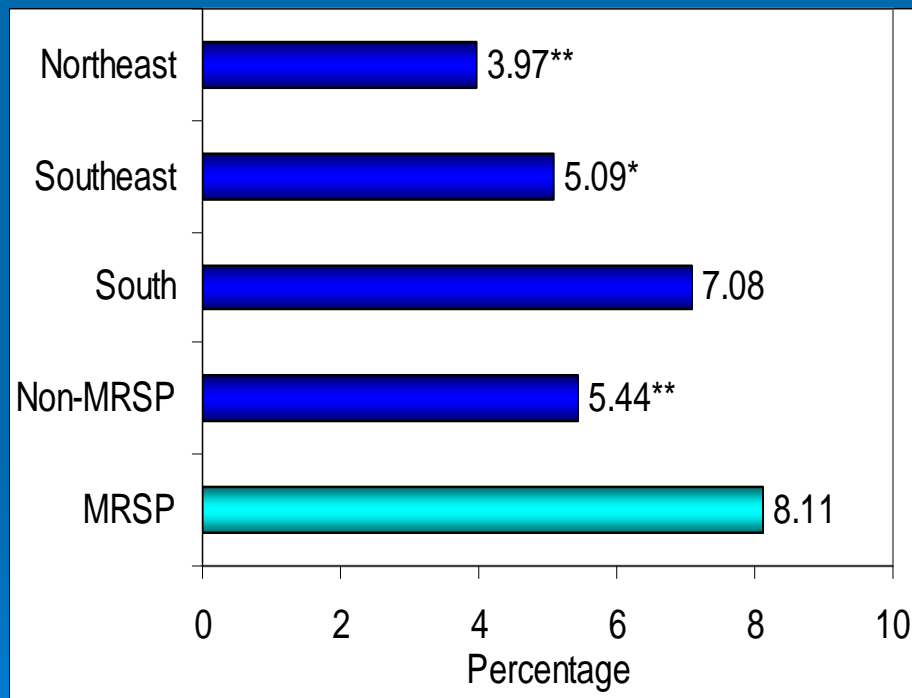
- Perda média devido a quebras durante transporte e problemas no fornecimento de energia (% das vendas totais) -



Fonte: ICS 2003

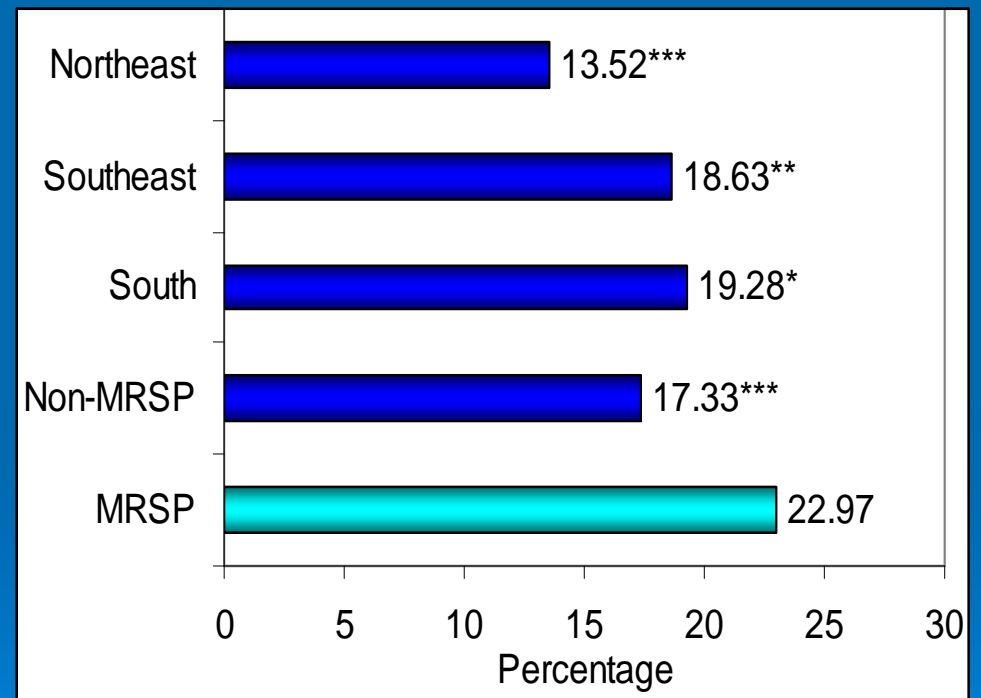
# Qualificação da mão-de-obra

## Trabalhadores com educação superior (%)



Fonte: ICS 2003

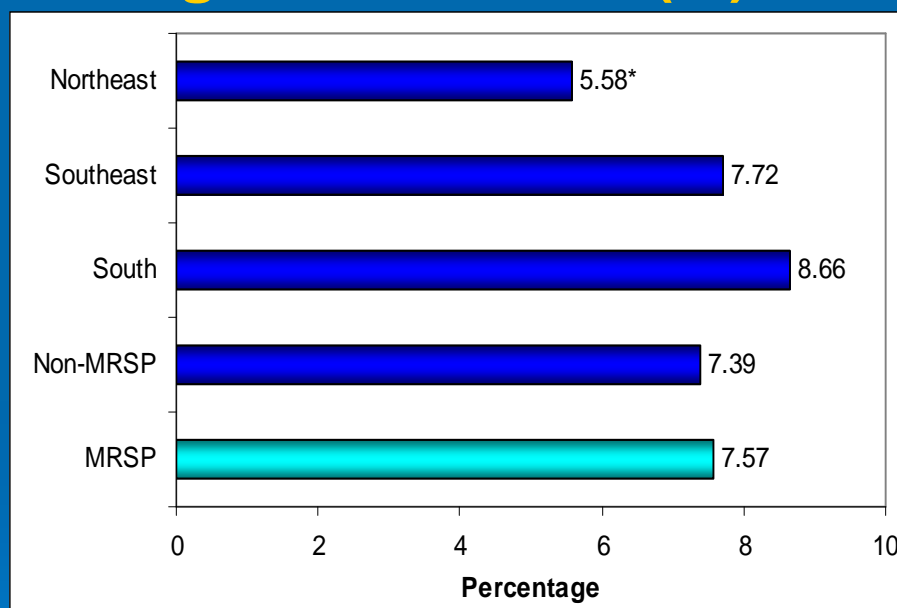
## Uso de computador entre trabalhadores (%)



Fonte: ICS 2003

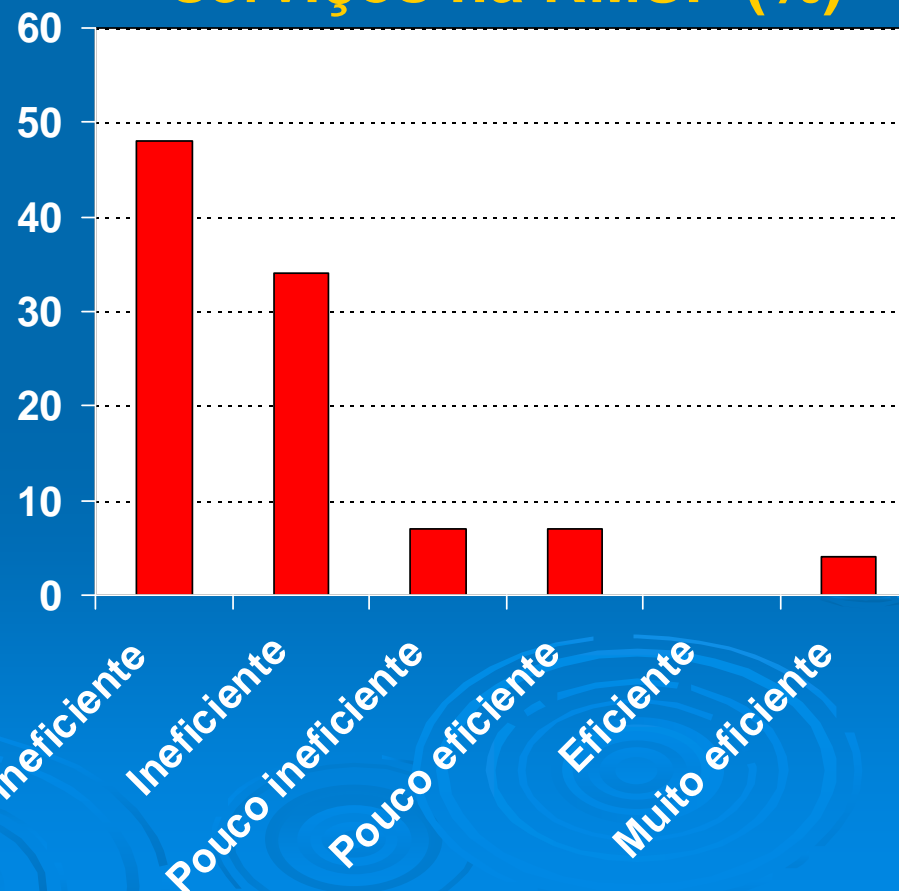
# Percepção sobre a eficiência do governo

## Tempo gasto com regulação governamental (%)



Fonte: ICS 2003

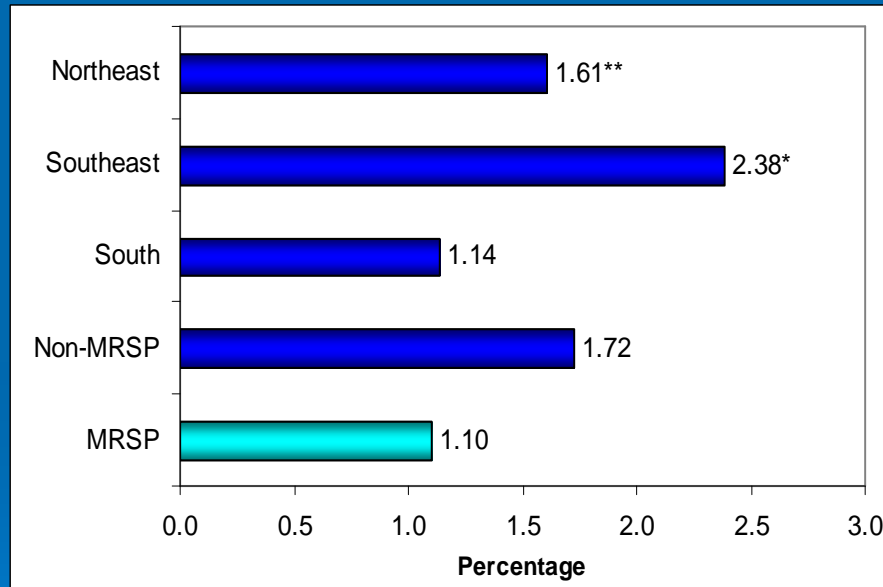
## Eficiência na provisão de serviços na RMSP (%)



Fonte: ICS 2003

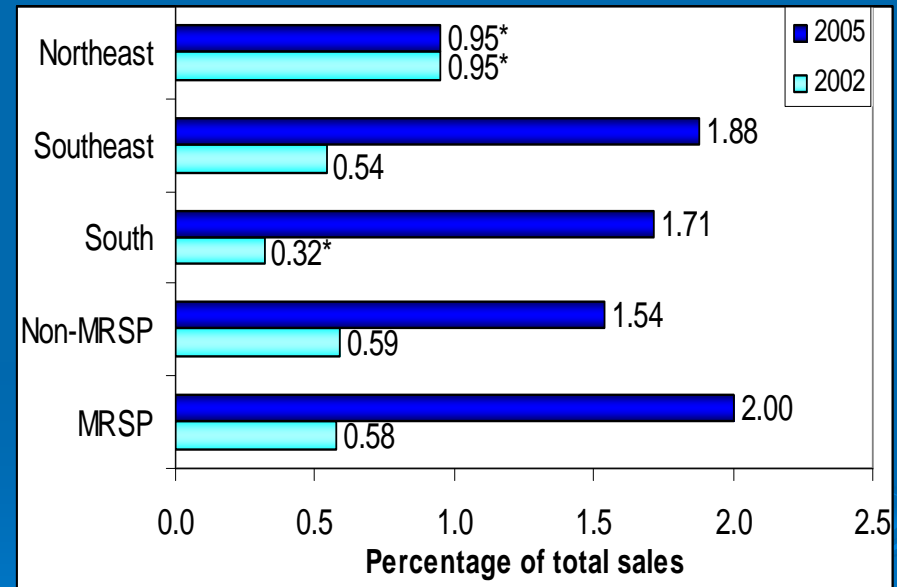
# Crime e violência

## Gastos com serviços de segurança (% vendas totais)



Fonte: ICS 2003

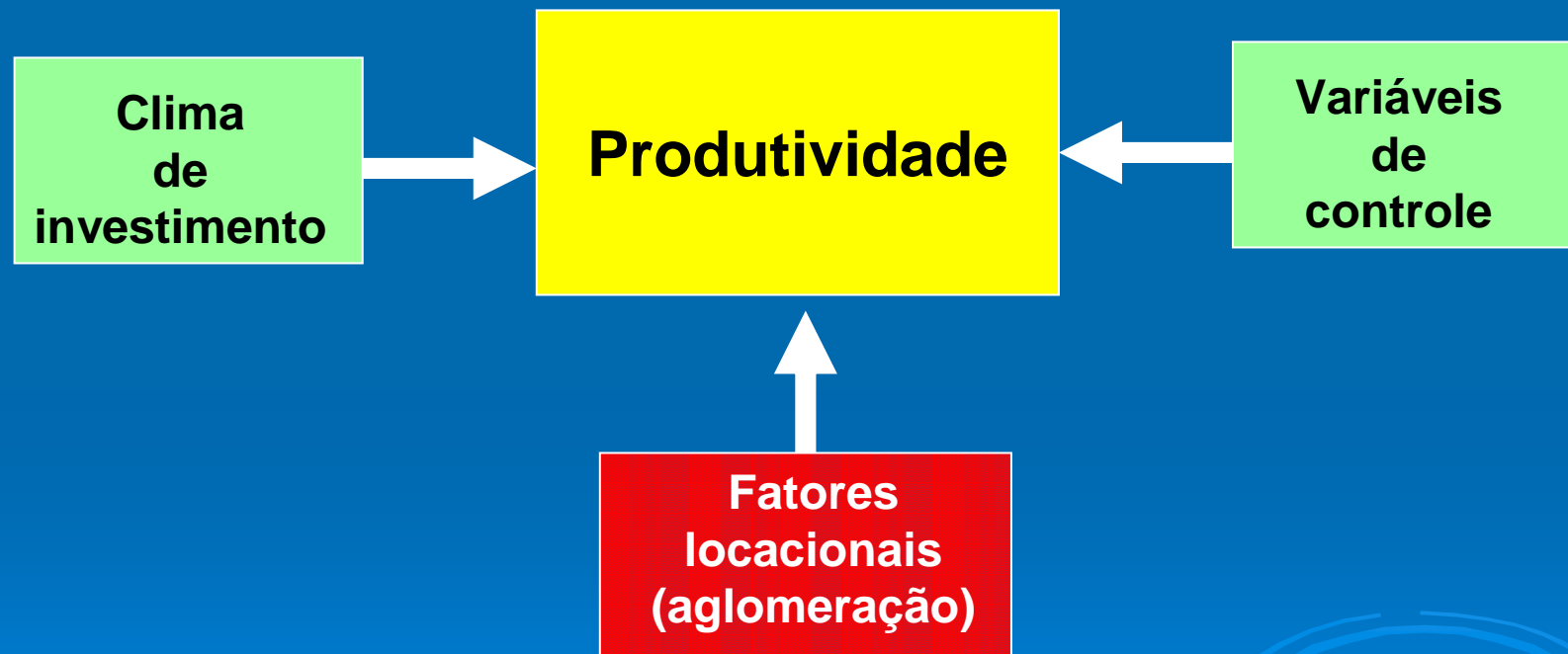
## Perdas devido ao crime e violência – 2002 e 2005 (% vendas totais)



Fontes: ICS 2003 e LFS 2006

# Competitividade e clima de investimento

- Fatores locacionais -



# RMSP: Fatores locacionais

---

## Vantagens

- 1 Proximidade a consumidores
- 2 Proximidade a fornecedores
- 3 **Infra-estrutura**
- 4 Qualificação da força de trabalho
- 5 Custos trabalhistas

## Desvantagens

- Infra-estrutura**
- Criminalidade e violência
  - Áreas disponíveis
  - Impostos / Incentivos fiscais
  - Distância de fornecedores

---

Fonte: LCS 2006



# RMSP: Fatores Locacionais (continuação)

## Tecnologia

- **Alta:** título de propriedade
- **Baixa:** facilidade de acesso

## Setor

- **Serviços:** proximidade com consumidores
- **Manufatura:** título de propriedade

**Infraestrutura:  
Destacado por todos!**

# Desempenho das firmas na RMSP

## ➤ Determinantes de produtividade

- Proximidade a fornecedores, qualidade da força de trabalho e infraestrutura urbana

## ➤ Por outro lado...

- Incentivos fiscais e diferenças na qualidade de vida não parecem afetar produtividade positivamente (mas há problemas de medição dessas variáveis)

## ➤ Ambiente de negócios

- Principais obstáculos: pagamento de impostos, dificuldades para abrir firmas, corrupção e crime

## ➤ Conectividade como ponto forte

- Empresas citam proximidade de mercados e fornecedores e infraestrutura como vantagens locais

# Coordenação institucional

## - Desafios e oportunidades -

- **Problemas de economia política**
  - Vazio institucional na definição de gestão metropolitana
  - Não reconhecimento pelo federalismo fiscal da assimetria entre municípios
- **Novas instituições**
  - “Consórcio público”
  - Estatuto das cidades
  - PPPs
- **Envolvimento de atores políticos, sociais e econômicos**
  - Processo consultivo
- **Exemplo de coordenação**
  - Transportes, Saneamento

# Mensagens mais importantes

1. A RMSP não é uma área degradada ou decadente, mas uma Região Metropolitana em transformação. Todas as cidades passam por períodos de crise e aparente renascimento, e São Paulo tem muitas maneiras de superar a situação atual.

- *Boston, NY, Barcelona*
- *Tendências de offshoring*

2. As experiências de outras cidades grandes do mundo sugerem que é fundamental desenvolver uma visão comum de longo prazo para a cidade e a Região Metropolitana e buscar reinventar suas instituições.

- *Questão metropolitana é chave*
- *Setor privado, parcerias*

# Mensagens mais importantes (cont.)

3. São Paulo precisa perseguir um sólido ajuste fiscal e comprometer-se com a recuperação de sua credibilidade creditícia.

- *Qualidade da despesa*
- *Integração planejamento orçamento*
- *Parcerias horizontais e com setor privado*

4. Melhorar o clima de investimentos a fim de atrair novos negócios é um fator fundamental para que a cidade e a Região Metropolitana recuperem taxas de crescimento mais elevadas.

- *Tempo para abertura de firmas*
- *Agencia de desenvolvimento*
- *Infra-estrutura e capital humano*



# Obrigado!

**José Guilherme Reis**  
**[jreis@worldbank.org](mailto:jreis@worldbank.org)**

